

	PDTI – Emater-DF	Página 1 / 41
		Data Emissão 07/03/2017
Plano Diretor de Tecnologia da Informação - Emater-DF		

PLANO DIRETOR DE TECNOLOGIA DA INFORMAÇÃO VIGÊNCIA DE 2017 A 2018

EMATER-DF

VERSÃO 3.0

Elaborado por GETIN	Arquivo \\storage1\Comite_de_TI\PDTI\vigência 2017 2018\PDTI 2017 2018.docx	Versão 2.0
Aprovação	Gestor GETIN	Unidade COGEM
	Assinatura <assinatura do gestor>	Data _ / _ / ____

	PDTI – Emater-DF	Página 2 / 41
		Data Emissão 07/03/2017
Plano Diretor de Tecnologia da Informação - Emater-DF		

Governador do Distrito Federal
Rodrigo Sobral Rollemberg

Secretaria de Estado de Agricultura e Desenvolvimento Rural
José Guilherme Tollstadius Leal

Empresa de Assistência Técnica e Extensão Rural do Distrito Federal
Presidente Argileu Martins da Silva
Diretor Executivo Rodrigo Marques Batista
Coordenador de Planejamento Sérgio Dias Orsi
Gerente de Tecnologia da Informação Emerson Ferreira do Nascimento

Equipe Técnica de Elaboração
Emerson Ferreira do Nascimento (GETIN/Emater-DF)
Lázaro Renato Januário (GEPES/Emater-DF)
Fabrício Portes Braga, (GETIN/Emater-DF)
Igor Pereira Alves, (GERLE/Emater-DF)

Elaborado por GETIN	Arquivo \\storage1\Comite_de_TI\PDTI\vigência 2017 2018\PDTI 2017 2018.docx	Versão 2.0
Aprovação	Gestor GETIN	Unidade COGEM
	Assinatura <assinatura do gestor>	Data _ / _ / ____

	PDTI – Emater-DF	Página 3 / 41
		Data Emissão 07/03/2017
Plano Diretor de Tecnologia da Informação - Emater-DF		

Histórico de Revisões

Data	Versão	Descrição	Autor
16/07/2016	1.0	Abertura do documento	<ul style="list-style-type: none"> • Fabrício Braga • Emerson Ferreira do Nascimento
01/08/2016	2.0	Alteração/Atualização	<ul style="list-style-type: none"> • Fabrício Braga • Emerson Ferreira do Nascimento
15/08/2016	3.0	Alterações do grupo de trabalho	<ul style="list-style-type: none"> • Emerson Ferreira do Nascimento • Lázaro Renato Januário

Elaborado por GETIN	Arquivo \\storage1\Comite_de_TI\PDTI\vigência 2017 2018\PDTI 2017 2018.docx	Versão 2.0
Aprovação	Gestor GETIN Assinatura <assinatura do gestor>	Unidade COGEM Data _/_/____

	PDTI – Emater-DF	Página 4 / 41
		Data Emissão 07/03/2017
Plano Diretor de Tecnologia da Informação - Emater-DF		

Sumário

I. Apresentação	5
II. Template de PDTI	7
1 Introdução	8
1.1 O cenário atual da TI na Emater-DF	8
1.2 Motivação para a elaboração do PDTI	9
1.3 Alinhamento à estratégia, política e demais instrumentos de planejamento da Emater-DF	9
2 Metodologia Aplicada	10
3 Documentos de Referência	11
4 Princípios e Diretrizes	12
5 Estrutura Organizacional	13
6 Referencial Estratégico de TI	14
6.1 Identidade Organizacional	14
6.2 Missão	14
6.3 Visão	15
6.4 Valores	15
6.5 Objetivos Estratégicos de TI	15
6.6 Análise de SWOT da TI	17
6.7 Mapa Estratégico da TI	18
7 Resultados do PDTI Anterior	18
8 Inventário de Necessidades	19
8.1 Critérios de Priorização	19
8.2 Necessidades Identificadas	21
9 Plano de Metas e de Ações	30
9.1 Plano de Metas	30
9.2 Plano de Ações	31
10 Plano de Investimento em Serviços e Equipamentos	32
11 Plano de Gestão de Riscos	33
11.1 Critérios de Aceitação de Riscos	33
11.2 Identificação e Tratamento dos Riscos	35
12 Pactuação orçamentária com a alta gestão	38
13 Proposta Orçamentária de TI	38
14 Processo de Revisão do PDTI	39
15 Fatores Críticos de Sucesso	39
16 Conclusão	40

Erro! Indicador não definido.

Elaborado por GETIN	Arquivo \\storage1\Comite_de_TI\PDTI\vigência 2017 2018\PDTI 2017 2018.docx	Versão 2.0
Aprovação	Gestor GETIN	Unidade COGEM
	Assinatura <assinatura do gestor>	Data _ / _ / _

	PDTI – Emater-DF	Página 5 / 41
		Data Emissão 07/03/2017
Plano Diretor de Tecnologia da Informação - Emater-DF		

Plano Diretor de TI

I. Apresentação

O Comitê Gestor de Tecnologia da Informação e Comunicação do Distrito Federal¹ (CGTI-DF) que fora instituído pelo decreto nº 33.050, de 19 de julho de 2011, e alterado através do Decreto nº 33.548 de 28 de fevereiro de 2012, através da Estratégia Geral de Tecnologia da Informação (EGTI), publicada através do decreto nº 33.528, de 10 de fevereiro de 2012, estabeleceu que todos os órgãos da Administração Direta e Indireta do Governo do Distrito Federal (GDF) devem:

- 1) Obdecer à EGTI (Decreto nº 33.528, de 10 de fevereiro de 2012);
- 2) Construir seu PDTI, conforme regulamenta a EGTI;
- 3) Submeter ao CGTIC o PDTI para aprovação, conforme disciplina o Decreto nº 33.528, de 10 de fevereiro de 2012;e
- 4) Submeter ao Comitê Gestor de Tecnologia da Informação e Comunicação (CGTIC), para conhecimento deste, todas as aquisições de Tecnologia de Informação e Comunicação (TIC) acima de R\$100.000,00 (cem mil Reais), conforme disciplina o Decreto nº 33.373, de 1º de dezembro de 2011.

O objetivo deste documento é definiro Plano Diretor de Tecnologia da Informação (PDTI) que será utilizado pela Empresa de Assistência Técnica e Extensão Rural do Distrito Federal (Emater-DF) **que terá validade, após a publicação oficial deste documento, de 01/01/2017 até 31/12/2018.**

O PDTI é um instrumento de diagnóstico, planejamento e gestão dos recursos e processos de Tecnologia da Informação de um órgão ou entidade para um determinado período.

A Subsecretaria de Tecnologia da Informação e Comunicação (SUTIC) da

¹ Página <http://cgti.df.gov.br>

Elaborado por GETIN	Arquivo \\storage1\Comite_de_TI\PDTI\vigência 2017 2018\PDTI 2017 2018.docx	Versão 2.0
Aprovação	Gestor GETIN Assinatura <assinatura do gestor>	Unidade COGEM Data _ / _ / ____

	PDTI – Emater-DF	Página 6 / 41
		Data Emissão 07/03/2017
Plano Diretor de Tecnologia da Informação - Emater-DF		

Secretaria de Estado de Planejamento, Orçamento e Gestão (SEPLAG-DF) do GDF sugeriu à Emater-DF que utilizasse, como base de elaboração deste PDTI, o “Modelo de Referência 2011-2012 de PDTI” da Secretaria de Logística e Tecnologia da Informação (SLTI) do Ministério do Planejamento, Orçamento e Gestão (MPOG).

Esse modelo propõe a estrutura para o documento de PDTI e seus principais conteúdos, levando em consideração as normas e diretrizes vigentes na Administração Pública Federal, proporcionando, assim, segurança ao gestor de TI.

Seguem informações relevantes retiradas da apresentação do modelo proposto:

“1. A versão do modelo foi elaborada com base no Modelo de Referência 2010, esse último criado a partir do material didático do curso Elaboração do Plano Diretor de Tecnologia da Informação do programa Desenvolvimento de Gestores de Tecnologia da Informação – DGTI da Escola Nacional de Administração Pública – ENAP.

2. O princípio constitucional da eficiência, assim como as disposições contidas no Decreto-Lei nº200/1967 apontam para um processo de planejamento que possibilite o melhor uso dos recursos públicos e o cumprimento dos objetivos institucionais do órgão. Esse processo de planejamento, que na área de TI resulta no PDTI, colhe, das estratégias institucionais, as necessidades de informação e serviços de TI, propondo metas, ações e prazos, que com o auxílio dos recursos humanos, materiais e financeiros, possam satisfazer as demandas das áreas de negócio.

3. O Decreto 1.048/94, Art.1º dispõe que ao SISP cabe “o planejamento, a coordenação, a organização, a operação, o controle e a supervisão dos recursos de informação e informática dos órgãos e entidades” da administração direta, fundacional e autárquica do Poder Executivo Federal e que “deve assegurar ao Governo Federal suporte de informação adequado, dinâmico, confiável e eficaz”.²

4. A criação de Comitês de TI atuantes e elaboração de PDTIs por cada um de seus órgãos é condição inicial para que se cumpra o artigo acima.

² Nota do Autor: Esse papel é executado pela Gerência de Tecnologia da Informação (GETIN) da Emater-DF

Elaborado por GETIN	Arquivo \\storage1\Comite_de_TI\PDTI\vigência 2017 2018\PDTI 2017 2018.docx	Versão 2.0
Aprovação	Gestor GETIN	Unidade COGEM
	Assinatura <assinatura do gestor>	Data _ / _ / ____

	PDTI – Emater-DF	Página 7 / 41
		Data Emissão 07/03/2017
Plano Diretor de Tecnologia da Informação - Emater-DF		

5. De acordo com a IN 04/2010:

- Art. 2º, XXII: “Plano Diretor de Tecnologia da Informação – PDTI: instrumento de diagnóstico, planejamento e gestão dos recursos e processos de Tecnologia da Informação que visa atender às necessidades tecnológicas e de informação de um órgão ou entidade para um determinado período” e
- Art. 4º: “As contratações de que trata esta Instrução Normativa deverão ser precedidas de planejamento, elaborado em harmonia com o PDTI, alinhado ao planejamento estratégico do órgão ou entidade. Parágrafo único - Inexistindo o planejamento estratégico formalmente documentado, será utilizado o documento existente no órgão ou entidade, a exemplo do Plano Plurianual ou instrumento equivalente, registrando no PDTI a ausência do planejamento estratégico do órgão ou entidade e indicando os documentos utilizados”.³

6. O PDTI é um documento do órgão, o qual deve ser produzido pelo Comitê de TI, ou por quem o Comitê designar, com auxílio da área de TI e ser assinado pela autoridade máxima do órgão ou pelo presidente do referido Comitê.

II. Template⁴ de PDTI

O template pode ser acessado, via rede interna de computadores da EMATER DF, em ([\\storage1\Comite de TI\PDTI\vigência 2017 2018](#)).

Segundo o template, a utilização do modelo não é obrigatória: consiste em uma referência para a elaboração do PDTI.

Dessa forma, os órgãos têm a faculdade de somá-lo a outros modelos de mercado, adaptá-lo às necessidades e ao nível de maturidade de governança de sua instituição, ou ainda, adotar outra metodologia que considerem apropriada para a construção de seus

³ Nota do Autor: utilizaremos estes artigos como premissa ao desenvolvimento deste plano.

⁴Significado: Gabarito. Fonte (http://www.dicionario-tecnico.com/definicao-significado/template_68260.html, consultado em 28/05/2013)

Elaborado por GETIN	Arquivo \\storage1\Comite de TI\PDTI\vigência 2017 2018\PDTI 2017 2018.docx	Versão 2.0
Aprovação	Gestor GETIN	Unidade COGEM
	Assinatura <assinatura do gestor>	Data _ / _ / ____

	PDTI – Emater-DF	Página 8 / 41
		Data Emissão 07/03/2017
Plano Diretor de Tecnologia da Informação - Emater-DF		

PDTIs. Esta seção apresenta o template de PDTI sugerido pelo Sistema de Administração de Recursos de Informação e Informática (SISP) do MPOG, representando a estrutura e conteúdo mínimos propostos nesse modelo de referência.

O “Guia de Elaboração de PDTI”⁵, documento complementar a esse modelo de referência, provê orientações detalhadas, com exemplos e templates, sobre como elaborar cada item referenciado nesse modelo.

1 Introdução

1.1 O cenário atual da TI na Emater-DF

Durante levantamento realizado no período de 15/05/2016 a 15/07/2016, mediante pesquisa com todas as unidades da Empresa, ficou evidente a necessidade de melhoria dos seguintes pontos:

- Computadores antigos não atendem satisfatoriamente a necessidade
- Falta de nobreaks de capacidade 5kva para escritórios e de menor capacidade para sede
- Desenvolvimento de sistemas para auxílio em alguns processos internos (acompanhamento de processos foi a principal solicitação)
- Aquisição de software de apoio como Crack (ração), Corel Draw, Microsoft office dentre outros.
- Rede/internet (rádios) lenta em vários escritórios
- Falta de segurança da rede (firewall)
- Falta de espaço no servidor de arquivos (storage)
- Manutenção dos contratos firmados (software e hardware)

⁵ A cópia deste guia pode ser acessada em ([\\storage1\Comite_de_TI\PDTI\PDTI - Anexo I - Guia de Elaboração de PDTI v1.0.pdf](http://storage1\Comite_de_TI\PDTI\PDTI - Anexo I - Guia de Elaboração de PDTI v1.0.pdf)).
Download efetuado a partir do site: <http://www.sisp.gov.br/guiapdti/wiki/Documento>, em 15/06/2012

Elaborado por GETIN	Arquivo \\storage1\Comite_de_TI\PDTI\vigência 2017 2018\PDTI 2017 2018.docx	Versão 2.0
Aprovação	Gestor GETIN	Unidade COGEM
	Assinatura <assinatura do gestor>	Data _ / _ / ____

	PDTI – Emater-DF	Página 9 / 41
		Data Emissão 07/03/2017
Plano Diretor de Tecnologia da Informação - Emater-DF		

- Equipamentos de telefonia (telefone IP)
- Deficiência do sistema SisAter e expectativa para o novo software EMATER-DF Web

Devido a limitações financeiras e de pessoal, a GETIN tem que dar prioridade aos problemas mais importantes, dentre eles, a rede de comunicação da empresa está dentre as reclamações mais recorrentes.

Dentre os outros tópicos que consideramos importantíssimos está a aquisição de um novo equipamento de storage, pois o atual se encontra fora do período de garantia e com espaço disponível de apenas 10%, com previsão de esgotar em no máximo 1 ano.

1.2 **Motivação para a elaboração do PDTI**

O motivo primordial para a elaboração de um PDTI, além da obediência ao arcaboço legal, é ele ser utilizado como um instrumento de orientador à execução das estratégias de TI da empresa.

1.3 **Alinhamento à estratégia, política e demais instrumentos de planejamento da Emater-DF**

O princípio básico da construção do alinhamento estratégico, descrito a seguir, foi o planejamento estratégico da empresa. Com relação à estratégia da empresa, foram definidos os seguintes objetivos, onde estão destacados os que a TI deve ser mais atuante:

1. Promover a segurança alimentar e nutricional
2. Promover o desenvolvimento rural sustentável
3. **Ser referência em informações sobre o espaço rural**
4. Atuar na formulação e execução de políticas públicas para o espaço rural
5. Assegurar assistência técnica e extensão rural de qualidade
6. Promover a agroecologia e a inovação tecnológica na produção e nos serviços

Elaborado por GETIN	Arquivo \\storage1\Comite_de_TI\PDTI\vigência 2017 2018\PDTI 2017 2018.docx	Versão 2.0
Aprovação	Gestor GETIN	Unidade COGEM
	Assinatura <assinatura do gestor>	Data _ / _ / ____

	PDTI – Emater-DF	Página 10 / 41
		Data Emissão 07/03/2017
Plano Diretor de Tecnologia da Informação - Emater-DF		

7. Fortalecer as organizações rurais e a gestão social participativa
8. Fomentar a geração de renda e a inclusão social e produtiva no campo
- 9. Ter processos otimizados e alinhados com a estratégia**
10. Difundir cultura estratégica e de gestão orientada a resultados
- 11. Aprimorar a comunicação interna**
12. Fortalecer as parcerias interinstitucionais
13. Fortalecer a imagem institucional
14. Desenvolver lideranças e promover o comprometimento com os objetivos da instituição
15. Melhorar o clima organizacional
16. Desenvolver competências dos colaboradores
- 17. Melhorar a gestão da informação e do conhecimento**
18. Aprimorar a estrutura organizacional
19. Ampliar a área de atuação para a RIDE
20. Primar pela excelência e transparência na gestão dos recursos
21. Ampliar a captação de recursos orçamentários e a geração de recursos próprios

Há prospecções anuais para o investimento em TI e aquisição de materiais, planejamentos táticos das unidades de planejamento e planos operacionais da equipe de TI.

2 Metodologia Aplicada

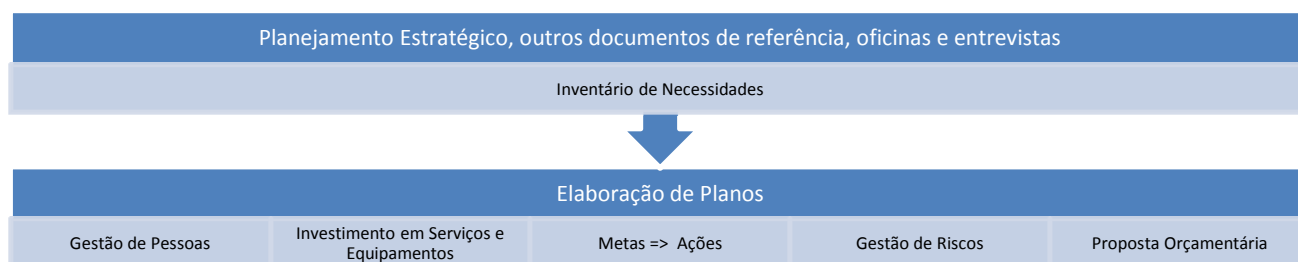
A metodologia adotada nesse projeto foi a que está descrita no “Guia de Elaboração de PDTI do SISP” elaborado pela Secretaria de Logística e Tecnologia da Informação (SLTI) do Ministério do Planejamento.

Elaborado por GETIN	Arquivo \\storage1\Comite_de_TI\PDTI\vigência 2017 2018\PDTI 2017 2018.docx	Versão 2.0
Aprovação	Gestor GETIN	Unidade COGEM
	Assinatura <assinatura do gestor>	Data _ / _ / ____

	PDTI – Emater-DF	Página 11 / 41
		Data Emissão 07/03/2017
Plano Diretor de Tecnologia da Informação - Emater-DF		

Em resumo, os trabalhos se iniciaram com entrevistas e análise dos Documentos de Referência, tais como o Planejamento Estratégico, Estrutura Organizacional, etc. A partir daí foram feitos levantamentos de necessidades de TI para atender aos objetivos estratégicos e demais direcionamentos encontrados nos documentos de referência. Das necessidades derivam-se metas e ações para implementar cada uma das metas identificadas (Plano de Metas e Ações). Além disso, as necessidades dão origem a Planos Específicos, como o de Gestão de Pessoas, Investimentos em Serviços e Equipamentos, Gestão de Riscos, Proposta Orçamentária e Plano de Gestão de Riscos.

Um resumo dessa lógica de elaboração de PDTI utilizado está descrito na figura abaixo para um melhor entendimento:



A metodologia na qual o projeto está embasado contém três fases: Preparação, Diagnóstico e Planejamento. A primeira fase da elaboração do PDTI é a Preparação, na qual devem ser realizadas as tarefas necessárias para a criação de um Plano de Trabalho para elaboração do PDTI. Após a aprovação do Plano de Trabalho, inicia-se a fase de Diagnóstico, durante a qual será identificada a situação atual da TI do órgão e as necessidades a serem atendidas. A partir do Diagnóstico deve-se fazer o Planejamento. Para cada necessidade sugere-se estipular sua prioridade e uma ou mais metas e ações para seu atendimento. Estas ações podem envolver a contratação de serviços, a aquisição de equipamentos ou o uso de recursos próprios, inclusive humanos, para seu desenvolvimento.

3 Documentos de Referência

Para a condução dos trabalhos de elaboração do PDTI devem-se seguir diretrizes,

Elaborado por GETIN	Arquivo \\storage1\Comite_de_TI\PDTI\vigência 2017 2018\PDTI 2017 2018.docx	Versão 2.0
Aprovação	Gestor GETIN	Unidade COGEM
	Assinatura <assinatura do gestor>	Data _ / _ / _

	PDTI – Emater-DF	Página 12 / 41
		Data Emissão 07/03/2017
Plano Diretor de Tecnologia da Informação - Emater-DF		

padrões, normas e orientações do governo. A tabela abaixo apresenta os documentos de referência que serviram como material de apoio e consulta na elaboração do PDTI.

Identificador	Documento	Descrição
DR1	COBIT	Control Objectives for Information and related Technology. Guia de boas práticas dirigido para gestão de tecnologia da informação (TI).
DR2	ITIL	Information Technology Infrastructure Library. Conjunto de boas práticas a serem aplicadas na infraestrutura, operação e manutenção de serviços de tecnologia da informação (TI)
DR3	Planejamento Estratégico da EMATER DF	Documento elaborado durante a construção do Plano Estratégico da EMATER DF
DR4	Regimento Interno da EMATER DF	Define a estrutura organizacional, responsabilidades e regras de cada uma das áreas da EMATER-DF.
DR5	Guia do Processo de Elaboração de PDTI e Modelo de Referência de PDTI 2010	Documento da Secretaria de Logística e Tecnologia da Informação/MPOG que dispõe sobre os padrões, orientações, diretrizes e templates para elaboração do Plano Diretor de Tecnologia da Informação.

4 Princípios e Diretrizes

A partir dos documentos de referência, elencados no tópico anterior, foram estabelecidos Princípios e Diretrizes para orientar a elaboração e execução do PDTI. A tabela abaixo apresenta esses Princípios e Diretrizes.

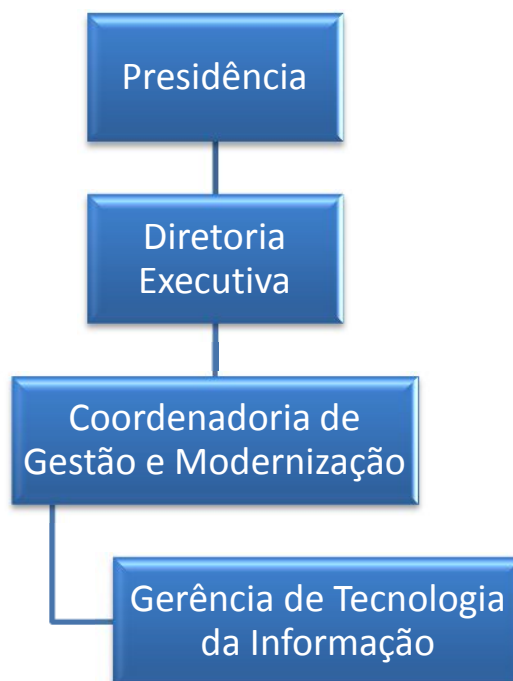
Identificador	Princípios e Diretrizes	Origem
PD1	Todos os serviços e processos de TI, principalmente os que têm caráter crítico para a Organização, devem ser monitorados (planejados, organizados, documentados, implementados, medidos, acompanhados, avaliados e melhorados).	- COBIT - Control Objectives for Information and related Technology; - ITIL - Information Technology Infrastructure Library;

Elaborado por GETIN	Arquivo \\storage1\Comite_de_TI\PDTI\vigência 2017 2018\PDTI 2017 2018.docx	Versão 2.0
Aprovação	Gestor GETIN	Unidade COGEM
	Assinatura <assinatura do gestor>	Data _ / _ / _

	PDTI – Emater-DF	Página 13 / 41
		Data Emissão 07/03/2017
Plano Diretor de Tecnologia da Informação - Emater-DF		

5 Estrutura Organizacional

Atualmente a área de TI da EMATER DF está subordinada à Coordenadoria de Planejamento que por sua vez é subordinada à Diretoria Executiva e à Presidência. O organograma abaixo apresenta a estrutura de TI da EMATER:



Coordenadoria de Gestão e Modernização (COGEM): além de outras atribuições também é responsável, junto com a GETIN, por planejar, organizar, coordenar e supervisionar as atividades de TI, e promover os processos de informatização da EMATER DF. Também assessora a Administração nas questões estratégicas relacionadas à Tecnologia da Informação.

Gerência de Tecnologia da Informação (GETIN): responsável pelo suporte da infraestrutura de TI, homologação dos softwares necessários para automatização dos processos de trabalho, administração de licenças de softwares e equipamentos de comunicação, controle de acesso à rede corporativa, internet, bases de dados e acesso remoto para garantir integridade dos dados de rede, controle dos servidores de dados, equipamentos de infraestrutura e gestão dos serviços de TI necessários ao funcionamento

Elaborado por GETIN	Arquivo \\storage1\Comite_de_TI\PDTI\vigência 2017 2018\PDTI 2017 2018.docx	Versão 2.0
Aprovação	Gestor GETIN	Unidade COGEM
	Assinatura <assinatura do gestor>	Data _ / _ / ____

	PDTI – Emater-DF	Página 14 / 41
		Data Emissão 07/03/2017
Plano Diretor de Tecnologia da Informação - Emater-DF		

da rede interna, administra e gerencia políticas de segurança de TI, responsável por estudos, análise, desenvolvimento, documentação, implantação e manutenção de soluções tecnológicas para automatizar processos de trabalho. Em resumo, as **principais linhas de ação da GETIN** são: 1. Elaborar, gerenciar e executar o Plano Diretor de Tecnologia da Informação – PDTI; 2. Administrar a Rede de Computadores; 3. Elaboração e cobrança do cumprimento das Normas e Gestão do Uso da Tecnologia da Informação na Empresa; 4. Administrar a Base Geral de Dados; 5. Desenvolvimento de Softwares; e 6. Acompanhamento e Suporte da Tecnologia da Informação da Empresa.⁶

6 Referencial Estratégico de TI

O alinhamento estratégico da TI na EMATER foi realizado e descrito no PDTI anterior. Seguem os resultados.

6.1 Identidade Organizacional

1. Qual é o **NEGÓCIO** da **GETIN**?

“Prestação de serviço e soluções na área de Tecnologia da Informação”

2. Qual é a **ÁREA DE ATUAÇÃO** da **GETIN**?

“Todas as unidades organizacionais da EMATER-DF”

3. Quem é o **PÚBLICO-ALVO** da **GETIN**?

“Os colaboradores lotados nas unidades organizacionais e outros órgãos que possuam convênio ou contrato específico com a EMATER-DF”

6.2 Missão

“Assegurar o perfeito funcionamento da infraestrutura de TI e desenvolver soluções que viabilizem a comunicação e a produção dos resultados da empresa com qualidade.”

⁶Fonte: regimento interno da EMATER DF

Elaborado por GETIN	Arquivo \\storage1\Comite_de_TI\PDTI\vigência 2017 2018\PDTI 2017 2018.docx	Versão 2.0
Aprovação	Gestor GETIN	Unidade COGEM
	Assinatura <assinatura do gestor>	Data _ / _ / ____

	PDTI – Emater-DF	Página 15 / 41
		Data Emissão 07/03/2017
Plano Diretor de Tecnologia da Informação - Emater-DF		

6.3 Visão

“Ser o principal coadjuvante nas ações estratégicas da EMATER DF no que se referir a Tecnologia da Informação”

6.4 Valores

- Conhecimento técnico
- Atuar com agilidade
- Respeito mútuo
- Busca de qualidade no atendimento
- Procura por inovações tecnológicas
- Proatividade

6.5 Objetivos Estratégicos de TI

- **Perspectiva – Pessoas e Conhecimento**
 - Capacitar equipe
 - Estruturar uma equipe de programação
 - Ter respostas e soluções aos usuários
 - Prospectar continuamente soluções tecnológicas
 - Transmitir conhecimento básico em T.I
- **Perspectiva - Processos**
 - Manter informações atualizadas disponíveis e seguras
 - Ser ágil nas respostas e soluções
 - Estabelecer procedimentos para atendimento
 - Manter os benefícios da GETIN superior aos custos
 - Facilitar a comunicação interna

Elaborado por GETIN	Arquivo \\storage1\Comite_de_TI\PDTI\vigência 2017 2018\PDTI 2017 2018.docx	Versão 2.0
Aprovação	Gestor GETIN	Unidade COGEM
	Assinatura <assinatura do gestor>	Data _ / _ / ____

	PDTI – Emater-DF	Página 16 / 41
		Data Emissão 07/03/2017
Plano Diretor de Tecnologia da Informação - Emater-DF		

- **Perspectiva - Produtos**

- Disponibilizar a infraestrutura computacional de qualidade
- Desenvolver sistemas de informação de qualidade
- Manter projetos e normas de tecnologia atualizados
- Propor e implementar um programa de formação continuada em TI aos usuários da empresa

Elaborado por GETIN	Arquivo \\storage1\Comite_de_TI\PDTI\vigência 2017 2018\PDTI 2017 2018.docx	Versão 2.0
Aprovação	Gestor GETIN	Unidade COGEM
	Assinatura <assinatura do gestor>	Data _ / _ / ____

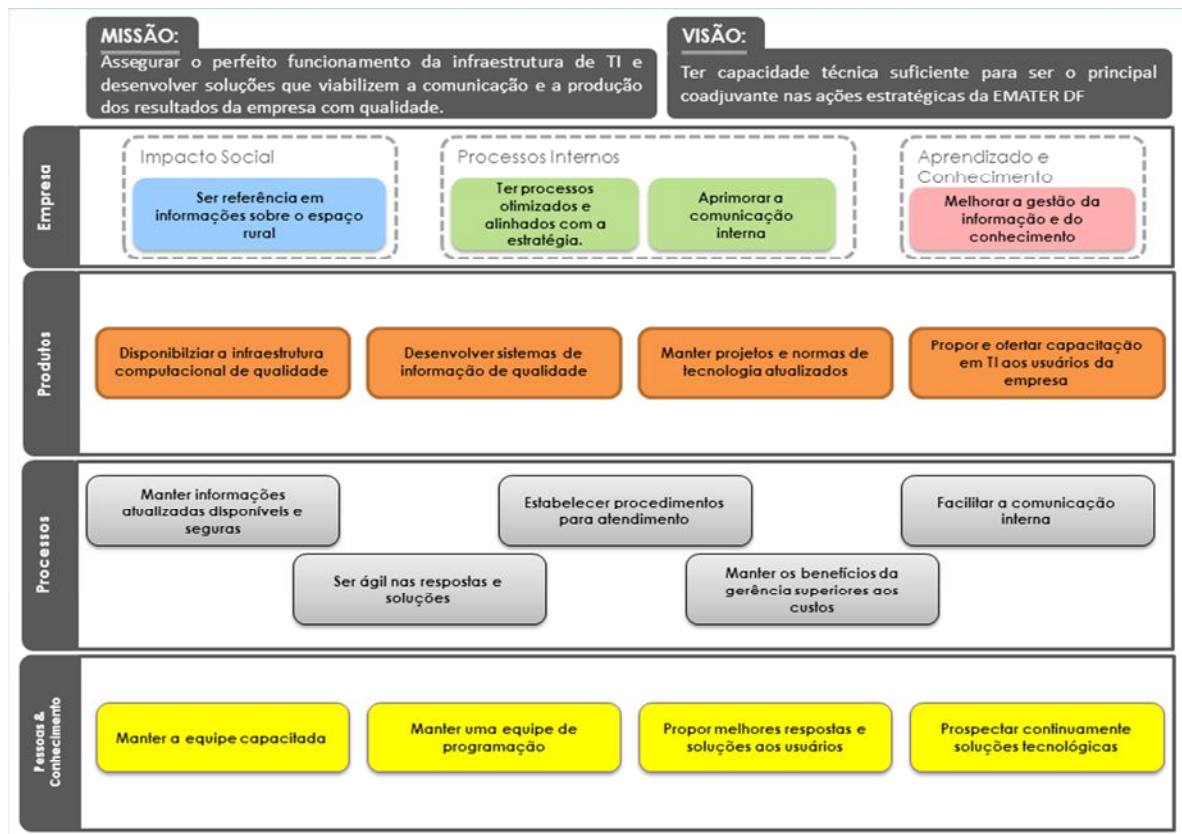
6.6 Análise de SWOT da TI⁷

INTERNA (ORGANIZAÇÃO)	AJUDA PONTOS FORTES			ATRAPALHA PONTOS FRACOS				
	Descrição	POT	SIT	CRT	Descrição	POT	SIT	CRT
	corpo técnico jovem, comprometido e com disposição para solucionar as demandas	A	8	I	segurança da informação física e lógica	A	-10	I
	equipe entrosada e com bom relacionamento	A	8	I	falta de capacitação e material de estudo	A	-8	I
	pesquisa constante para novas soluções de problemas	B	3	II	Pouca capacidade de desenvolvimento de software específico para a empresa devido a pouco pessoal	A	-8	I
	equipe é livre para trabalhar e dar sugestões para melhorar o setor	C	3	III	Quantidade de colaboradores na GETIN é baixa, somente sendo suprida quando há estagiários	B	-7	II
	Equipe focada na resolução dos problemas mesmo sem recursos suficientes	C	3	III	dependência da saída para a internet de órgão externo e sem redundância	B	-3	III
					internet lenta	C	-8	III
					saídas para atendimento à campo não otimizadas	C	-5	III
EXTERNA (AMBIENTE)	OPORTUNIDADES			AMEAÇAS				
	Descrição	POT	VIA	CRT	Descrição	PRO	IMP	CRT
	Aproveitar o planejamento estratégico da empresa	A	3	I	susceptibilidade à ataques intencionais ou não e acidentais à segurança da informação	4	4	I
	Buscar alternativas à rede de rádios em locais com dificuldades de acesso (PMDF, Fibra SUTIC)	A	2	II	dificuldade sofrida pela empresa em manter seus estagiários (remuneração, benefícios)	4	3	I
	Buscar redundância da rede com ADSL	A	2	II	barreira cultural na utilização de novas soluções	4	2	I
	Buscar a qualificação profissional constante	A	2	II	lentidão/indisponibilidade na rede causa prejuízo ao público alvo da Emater-DF	1	2	I
	Buscar fonte de recursos alternativas à fonte 100 (Convênios, Emendas parlamentares)	A	2	II	falta de política de capacitação permanente da equipe	2	4	II
	Realizar treinamentos diversos, conforme dúvidas dos usuários	C	1	III	Softwares obsoletos ou incompatíveis (pacote office)	2	2	III
					falta de recursos financeiros para manutenção e melhoria dos serviços e equipamentos	2	2	III

⁷ Em Administração de Empresas, a Análise SWOT é um importante instrumento utilizado para planejamento estratégico que consiste em recolher dados importantes que caracterizam o ambiente interno (forças e fraquezas) e externo (oportunidades e ameaças) da empresa. Fonte: <http://www.significados.com.br/swot/>, consultado em 28/05/2013

Elaborado por GETIN	Arquivo \\storage1\Comite_de_TI\PDTI\vigência 2017 2018\PDTI 2017 2018.docx	Versão 2.0
Aprovação	Gestor GETIN	Unidade COGEM
	Assinatura <assinatura do gestor>	Data _ / _ / _

6.7 Mapa Estratégico da TI



7 Resultados do PDTI Anterior

O PDTI anterior, vigente entre 2015 e 2016, elencou 98 itens no inventário de necessidades de tecnologia da informação, que foram organizados em doze metas que, por sua vez, produziram dezesseis planos de ações.

As maiorias dos itens inventariados referiam-se a aquisições de bens de TI. Itens, cuja aquisição foi caracterizada como urgente, foram adquiridos, contudo, o investimento em T.I ainda está abaixo no necessário.

Observou-se que itens que não dependiam exclusivamente de financeiro, foram executados pela equipe de T.I quase em sua totalidade.

Para um melhor entendimento, foram inseridos no processo interno EMATER 072.000.376/2012, referente ao PDTI vigente entre 2015 e 2016, a revisão e um parecer

Elaborado por GETIN	Arquivo \\storage1\Comite_de_TI\PDTI\vigência 2017 2018\PDTI 2017 2018.docx	Versão 2.0
Aprovação	Gestor GETIN	Unidade COGEM
	Assinatura <assinatura do gestor>	Data _/_/___

	PDTI – Emater-DF	Página 19 / 41
		Data Emissão 07/03/2017
Plano Diretor de Tecnologia da Informação - Emater-DF		

técnico onde foram relatados todos os problemas enfrentados.

8 Inventário de Necessidades

O Inventário de Necessidades apresenta o conjunto de necessidades cujo atendimento efetivamente contribui, direta ou indiretamente, para o alcance dos objetivos de negócio da organização.

Durante a etapa de Diagnóstico, as necessidades foram levantadas através de: Avaliação do Referencial Estratégico de TI; Avaliação da Organização da TI; Análise SWOT (forças/fraquezas/ameaças/oportunidades) da TI; e Avaliação do Diagnóstico realizado através do Formulário de Necessidades de TI.

O inventário de necessidades foi planejado em uma reunião do Grupo de Trabalho do PDTI. Nesta reunião foi exposta a necessidade de coleta de informações e, devido ao tamanho da empresa, sua dispersão no DF e à necessidade de economia de recursos com descolcamento, chegou-se a conclusão de que a melhor forma de coletar tais dados seria através de questionário eletrônico, pré-formatado com base no entendimento da realidade de TI que o Grupo diagnosticou, disponibilizado pela GETIN/Grupo de Trabalho para cada Unidade da Empresa, a utilização de contato telefônico e em caso de necessidade, uma visita in loco para captação das necessidades. O formulário será anexado ao processo e a compilação das informações será utilizada para compor este PDTI.

8.1 Critérios de Priorização

Para a priorização das necessidades foi utilizada a Matriz de Priorização denominada GUT (Gravidade, Urgência e Tendência). A técnica de GUT foi desenvolvida com o objetivo de orientar decisões mais complexas, isto é, decisões que envolvem muitas questões. Esta matriz é uma ferramenta de análise de prioridades de problemas/trabalhos num âmbito organizacional e leva em consideração a gravidade, a urgência e a tendência de cada problema.

- **Gravidade:** impacto do problema sobre coisas, pessoas, resultados, processos ou organizações e efeitos que surgirão a longo prazo se o

Elaborado por GETIN	Arquivo \\storage1\Comite_de_TI\PDTI\vigência 2017 2018\PDTI 2017 2018.docx	Versão 2.0
Aprovação	Gestor GETIN	Unidade COGEM
	Assinatura <assinatura do gestor>	Data _ / _ / ____

	PDTI – Emater-DF	Página 20 / 41
		Data Emissão 07/03/2017
Plano Diretor de Tecnologia da Informação - Emater-DF		

problema não for resolvido.

- **Urgência:** relação com o tempo disponível ou necessário para resolver o problema.
- **Tendência:** potencial de crescimento do problema, avaliação da tendência de crescimento, redução ou desaparecimento do problema.

Cada Necessidade analisada recebeu uma pontuação de 1 a 5 em cada uma das características (Gravidade, Urgência e Tendência), de acordo com as tabelas abaixo:

Pontos	Gravidade
5	Quando impactar o atendimento ao nosso público alvo.
4	Quando estiver alinhada às ações do planejamento estratégico ou do negócio da empresa. (automático, quando estiver vinculado a quatro ou mais objetivos estratégicos)
3	Quando impactar os processos da empresa.
2	Quando impactar os sistemas, arquitetura de hardware e outros serviços de TI
1	Quando impactar melhorias pontuais

Pontos	Urgência
5	Precisa de ação imediata
4	É urgente
3	O mais rápido possível
2	Pouco urgente
1	Pode esperar

Pontos	Tendência
5	Se nada for feito, irá piorar rapidamente
4	Irá piorar em pouco tempo
3	Irá piorar
2	Irá piorar a longo prazo
1	Não irá mudar

Depois de atribuída a pontuação, multiplica-se G x U x T e encontra-se o resultado, definindo assim a prioridade de cada necessidade de acordo com os pontos obtidos. Essas necessidades, depois de priorizadas, vão gerar as metas e ações do PDTI.

Elaborado por GETIN	Arquivo \\storage1\Comite_de_TI\PDTI\vigência 2017 2018\PDTI 2017 2018.docx	Versão 2.0
Aprovação	Gestor GETIN	Unidade COGEM
	Assinatura <assinatura do gestor>	Data _/_/____

 PDTI – Emater-DF	Página 21 / 41
	Data Emissão 07/03/2017
Plano Diretor de Tecnologia da Informação - Emater-DF	

8.2 Necessidades Identificadas

O quadro a seguir apresenta o resultado do levantamento realizado pelo grupo de trabalho de elaboração deste PDTI no que diz respeito ao levantamento das necessidades de TI para EMATER DF:

Cód.	Necessidade	Direcionamento	G	U	T	GUT Total	Meta	Qtd	Unitário	Total
N001	Aquisição de Switches	Aquisição imediata, não há mais sobressalentes	5	5	5	125	Aquisição de equipamentos	30	R\$ 2.000,00	R\$ 60.000,00
N002	No-break médio porte para escritórios	Planejar aquisição	5	5	5	125	Aquisição de equipamentos	9	R\$ 11.333,00	R\$ 102.000,00
N003	Sistema EMATER-DF WEB	Em andamento	5	5	4	100	Desenvolver e aperfeiçoar softwares	1	R\$ 0,00	R\$ 0,00
N004	Melhorar a rede de rádios em pontos críticos utilizando tecnologias de alta disponibilidade	Elaborar TR e dar continuidade	5	5	4	100	Aquisição de equipamentos	1	R\$ 700.000,00	R\$ 700.000,00
N005	Aquisição de firewall visando melhoria da segurança da informação/velocidade da	Já existe projeto	5	4	5	100	Aquisição de equipamentos	1	R\$ 300.000,00	R\$ 300.000,00

Elaborado por GETIN	Arquivo \\storage1\Comite_de_TI\PDTI\vigência 2017 2018\PDTI 2017 2018.docx	Versão 2.0
Aprovação	Gestor GETIN	Unidade COGEM
	Assinatura <assinatura do gestor>	Data _ / _ / _

	rede										
N006	Aquisição de Wi-Fi sede e campo	Elaborar TR e dar continuidade	5	5	4	100	Aquisição de equipamentos	33	R\$ 9.000,00	R\$ 297.000,00	
N007	Manutenção da Solução de VOIP	Já existe projeto, TR e pedido de compra	5	4	4	80	Firmar contratos de serviço	2	R\$ 60.000,00	R\$ 120.000,00	
N008	Aquisição de Software - MICROSOFT OFFICE	Planejar aquisição por demanda	5	4	4	80	Aquisição de Software	200	R\$ 650,00	R\$ 130.000,00	
N009	Aquisição de MPLS para Sede e Banda Larga para escritórios	Já existe projeto	5	5	3	75	Firmar contratos de serviço	2	R\$ 50.000,00	R\$ 100.000,00	
N010	Programa de Renovação do parque de computadores - 25% ao ano	Planejar e adquirir	4	4	4	64	Aquisição de equipamentos	93	R\$ 3.500,00	R\$ 325.500,00	
N011	Contratação telefonia fixa, celular e dados	Elaborar TR e dar continuidade	5	4	3	60	Firmar contratos de serviço	1	a verificar	a verificar	
N012	Adaptadores ou cabos HDMI > VGA	Planejar e adquirir	5	4	3	60	Aquisição de equipamentos	30	R\$ 50,00	R\$ 1.500,00	
N013	No-break pequeno porte para sede	Planejar aquisição	5	4	3	60	Aquisição de equipamentos	100	R\$ 1.500,00	R\$ 150.000,00	

Elaborado por GETIN		Arquivo \\storage1\Comite_de_TI\PDTI\vigência 2017 2018\PDTI 2017 2018.docx		Versão 2.0
Aprovação	Gestor GETIN		Unidade COGEM	
	Assinatura <assinatura do gestor>		Data _ / _ / _	

N014	Manutenção do Estoque de Materiais de Suprimento	Já existe projeto	4	3	4	48	Aquisição de equipamentos	2	R\$ 15.000,00	R\$ 30.000,00
N015	aquisição de storage novo com capacidade de 30TB líquidos ou contrato de manutenção do atual com aquisição de discos	Urgente, equipamento operando no limite.	5	3	3	45	Aquisição de equipamentos	1	R\$ 550.000,00	R\$ 550.000,00
N016	Atuar junto a SUTIC para liberação da utilização de software para acesso remoto	Elaboração de minuta para liberação de VPN . Já acordado com SUTIC	5	3	3	45	Atuação da equipe de TI visando o atendimento da necessidade	0	R\$ 0,00	R\$ 0,00
N017	Manutenção do Contrato de Impressão	Nova licitação realizada. Fazer gestão.	5	3	3	45	Renovar contratos de serviço	2	R\$ 170.000,00	R\$ 340.000,00
N018	Data Show	Planejar aquisição	5	3	3	45	Aquisição de equipamentos	10	R\$ 2.500,00	R\$ 25.000,00
N019	Melhoria da segurança física do Datacenter (segurança e arrefecimento)	Já existe projeto	4	3	3	36	Firmar contratos de serviço	1	R\$ 50.000,00	R\$ 50.000,00
N020	Aquisição/Renovação de certificação digital	Planejar e adquirir	2	4	4	32	Aquisição de Software	10	R\$ 1.000,00	R\$ 10.000,00

Elaborado por GETIN		Arquivo \\storage1\Comite_de_TI\PDTI\vigência 2017 2018\PDTI 2017 2018.docx		Versão 2.0
Aprovação	Gestor GETIN		Unidade COGEM	
	Assinatura <assinatura do gestor>		Data _ / _ / _	

	PDTI – Emater-DF	Página 24 / 41
		Data Emissão 07/03/2017
Plano Diretor de Tecnologia da Informação - Emater-DF		

N021	Novo site internet da Emater DF	Planejar aquisição	5	3	2	30	Firmar contratos de serviço	1	R\$ 30.000,00	R\$30.000,00
N022	Curso de suporte básico voltado a realidade da TI da EMATER para administrativos	Alinhar com a GEDIN, planejar e executar.	3	3	3	27	Atuação da equipe de TI visando o atendimento da necessidade	23	R\$ 0,00	R\$ 0,00
N023	Desenvolvimento de softwares para atendimento a demanda interna	Aguardar a implantação do EMATER-DF Web, para desenvolver na mesma plataforma	3	3	3	27	Desenvolver e aperfeiçoar softwares	0	R\$ 0,00	R\$ 0,00
N024	Plano de treinamentos e capacitações de Novas Tecnologias e de Manutenção de Equipamentos/Software	Encaminhar a gedin	3	3	3	27	Encaminhamento formal a outra unidade que seja a responsável	0	R\$0,00	R\$0,00
N025	Kit Agrobrasil (5 impressoras etiquetas + 20 leitores opticos)	Planejar e adquirir	4	2	3	24	Aquisição de equipamentos	1	R\$ 30.000,00	R\$ 30.000,00

Elaborado por GETIN	Arquivo \\storage1\Comite_de_TI\PDTI\vigência 2017 2018\PDTI 2017 2018.docx	Versão 2.0
Aprovação	Gestor GETIN Assinatura <assinatura do gestor>	Unidade COGEM Data _ / _ / ____

	PDTI – Emater-DF	Página 25 / 41
		Data Emissão 07/03/2017
Plano Diretor de Tecnologia da Informação - Emater-DF		

N026	Contratação via concurso de técnico especializado Nível Superior	Encaminhar a GEDIN	5	2	2	20	Encaminhamento formal a outra unidade que seja a responsável	3	R\$ 0,00	R\$ 0,00
N027	Unificação dos Sistemas de Segurança/acesso aos Sistemas	Desenvolvimento interno	2	3	3	18	Desenvolver e aperfeiçoar softwares	0	R\$ -	R\$ 0,00
N028	HD Externo	Planejar aquisição	3	2	3	18	Aquisição de equipamentos	10	R\$ 280,00	R\$ 2.800,00
N029	Software - Arcgis 10.2.2	Consultar a geamb	5	3	1	15	Aquisição de Software	7	R\$ 7.500,00	R\$ 52.500,00
N030	Melhora do e organização do cabeamento estruturado (contratação de serviços)	Planejar aquisição	2	2	3	12	Aquisição de equipamentos	20	R\$ 500,00	R\$ 10.000,00
N031	Impressora A3 e ploter	Planejar aquisição	3	2	2	12	Aquisição de equipamentos	2	R\$ 2.000,00	R\$ 4.000,00
N032	Contratação de mensageria e pesquisa via SMS	Elaborar TR e dar continuidade	3	3	1	9	Firmar contratos de serviço	1	R\$ 90.000,00	R\$ 90.000,00
N033	Trava, teclado e mouse sem fio para os novos notebooks	Planejar aquisição	3	3	1	9	Aquisição de equipamentos	69	R\$ 100,00	R\$ 6.900,00
N034	Customização do Software - DSpace - Software da biblioteca	Desenvolvimento interno	2	2	2	8	Aquisição de Software	0	R\$ 0,00	R\$ 0,00

Elaborado por GETIN	Arquivo \\storage1\Comite_de_TI\PDTI\vigência 2017 2018\PDTI 2017 2018.docx	Versão 2.0
Aprovação	Gestor GETIN Assinatura <assinatura do gestor>	Unidade COGEM Data _ / _ / _

N035	Software – AutoCAD/AutocadMAP	Planejar aquisição	2	2	2	8	Aquisição de Software	2	R\$ 40.000,00	R\$ 80.000,00
N036	Software para monitoramento e acompanhamento do tráfego da rede	Planejar aquisição	2	2	2	8	Aquisição de Software	1	R\$ 7.000,00	R\$ 7.000,00
N037	Melhoria/atualização do software de O.S	Verificar solução free no mercado	2	2	2	8	Desenvolver e aperfeiçoar softwares	0	R\$ 0,00	R\$ 0,00
N038	Software - Banco de Preços	Planejar aquisição	3	2	1	6	Aquisição de Software	1	R\$ 8.000,00	R\$ 8.000,00
N039	Software - CorelDRAW	Planejar aquisição	1	3	2	6	Aquisição de Software	2	R\$ 1.500,00	R\$ 3.000,00
N040	Software - Creative Suite (Photoshop CS6, Illustrator CS6, InDesign CS6, Acrobat X Pro, Bridge CS6, Media Encoder CS6)	Planejar aquisição	1	3	2	6	Aquisição de Software	2	R\$ 2.500,00	R\$ 5.000,00
N041	Software de gerenciamento de rebanho bovino leiteiro (ex. PRODAP)	Planejar aquisição	2	3	1	6	Aquisição de Software	15	R\$ 1.500,00	R\$ 22.500,00
N042	Aquisição de software para formulação de rações animais (ex. Supercrac)	Planejar aquisição	2	3	1	6	Aquisição de Software	19	R\$ 1.500,00	R\$ 28.500,00

Elaborado por GETIN	Arquivo \\storage1\Comite_de_TI\PDTI\vigência 2017 2018\PDTI 2017 2018.docx	Versão 2.0
Aprovação	Gestor GETIN	Unidade COGEM
	Assinatura <assinatura do gestor>	Data _ / _ / _

	PDTI – Emater-DF	Página 27 / 41
		Data Emissão 07/03/2017
Plano Diretor de Tecnologia da Informação - Emater-DF		

N043	software para banco de imagens	Verificar software livre	1	3	2	6	Atuação da equipe de TI visando o atendimento da necessidade	1	R\$ 0,00	R\$ 0,00
N044	Plano para Expurgar o lixo eletrônico (físico - hardwares)	1ª parte em adamanto: a transferência para a granja.	1	3	2	6	Atuação da equipe de TI visando o atendimento da necessidade	0	R\$ 0,00	R\$ 0,00
N045	Auxiliar e solicitar leilão	2ª parte: efetuar doação ou leilão, conforme orientação jurídica a ser solicitada.	1	3	2	6	Atuação da equipe de TI visando o atendimento da necessidade	0	R\$ 0,00	R\$ 0,00
N046	Software - Acronis True Image 2015 - Software para criação de imagens de disco	Planejar aquisição	2	2	1	4	Aquisição de Software	1	R\$ 500,00	R\$ 500,00
N047	Melhoria do Sistema de Avaliação de Maturidade	Desenvolvimento interno	2	2	1	4	Desenvolver e aperfeiçoar softwares	0	R\$ 0,00	R\$ 0,00

Elaborado por GETIN		Arquivo \\storage1\Comite_de_TI\PDTI\vigência 2017 2018\PDTI 2017 2018.docx		Versão 2.0
Aprovação	Gestor GETIN		Unidade COGEM	
	Assinatura <assinatura do gestor>		Data _ / _ / ____	

	PDTI – Emater-DF	Página 28 / 41
		Data Emissão 07/03/2017
Plano Diretor de Tecnologia da Informação - Emater-DF		

N048	Melhoria do Sistema de Gestão do Desempenho	Desenvolvimento interno	2	2	1	4	Desenvolver e aperfeiçoar softwares	0	R\$ 0,00	R\$ 0,00
N049	Sistema de Inscrição e Gestão dos Estagiários	Desenvolvimento interno	2	2	1	4	Desenvolver e aperfeiçoar softwares	0	R\$ 0,00	R\$ 0,00
N050	Walk talk para comunicação de técnicos em tratlho de campo	Já existe projeto e pedido de compras	2	1	2	4	Aquisição de equipamentos	1	R\$ 400,00	R\$ 400,00
N051	kit caixas de som para computadores	Planejar aquisição	1	3	1	3	Aquisição de equipamentos	23	R\$ 300,00	R\$ 6.900,00
N052	Software - Gerenciamento Patrimonial	Já existe projeto e pedido de compras	3	1	1	3	Aquisição de Software	1	R\$ 145.000,00	R\$ 145.000,00
	Contagem Geral						Total			R\$ 3.823.997,00

Elaborado por GETIN	Arquivo \\storage1\Comite_de_TI\PDTI\vigência 2017 2018\PDTI 2017 2018.docx	Versão 2.0
Aprovação	Gestor GETIN Assinatura <assinatura do gestor>	Unidade COGEM Data _ / _ / ____

	PDTI – Emater-DF	Página 29 / 41
		Data Emissão 07/03/2017
Plano Diretor de Tecnologia da Informação - Emater-DF		

Elaborado por GETIN	Arquivo \\storage1\Comite_de_TI\PDTI\vigência 2017 2018\PDTI 2017 2018.docx	Versão 2.0
Aprovação	Gestor GETIN	Unidade COGEM
	Assinatura <assinatura do gestor>	Data _ / _ / ____

	PDTI – Emater-DF	Página 30 / 41
		Data Emissão 07/03/2017
Plano Diretor de Tecnologia da Informação - Emater-DF		

9 Plano de Metas e de Ações

9.1 Plano de Metas

O Plano de Metas expressa o alinhamento da Unidade de TI com as metas da Emater-DF. Consiste em identificar, considerando-se as necessidades priorizadas, as metas a serem perseguidas durante o período de execução do PDTI.

As metas estabelecem ou contribuem para um objetivo de negócio da organização, ou mais de um. Elas são acompanhadas por indicadores que medem o alcance da meta em determinado prazo. A tabela a seguir apresenta as metas do PDTI.

Meta	Descrição	Indicador(es)	Valor	Prazo
M1	Aquisição de Software	Quantidade de softwares adquiridos	39%	2017
			61%	2018
M2	Atuação da equipe de TI visando o atendimento da necessidade	Necessidade atendida	50%	2017
			100%	2018
M3	Desenvolver e aperfeiçoar softwares	Softwares desenvolvidos	50%	2017
			100%	2018
M4	Renovar contratos de serviço	Contratos Renovados	50%	2017
			100%	2018
M5	Firmar contratos de serviço	Contratos Firmados	50%	2017
			50%	2018
M6	Aquisição de equipamentos	Equipamentos adquiridos	59%	2017
			41%	2018
M7	Encaminhamento formal a outra unidade que seja a responsável	Encaminhamento realizado	50%	2017
			100%	2018

Elaborado por GETIN	Arquivo \\storage1\Comite_de_TI\PDTI\vigência 2017 2018\PDTI 2017 2018.docx	Versão 2.0
Aprovação	Gestor GETIN Assinatura <assinatura do gestor>	Unidade COGEM Data _ / _ / ____

	PDTI – Emater-DF	Página 31 / 41
		Data Emissão 07/03/2017
Plano Diretor de Tecnologia da Informação - Emater-DF		

9.2 Plano de Ações

O Plano de Ações é o planejamento do acompanhamento e execução das ações previstas no PDTI, com identificação dos principais responsáveis (área que responderá pelo resultado da ação), demais envolvidos e recursos identificados como necessários. Mais adiante os recursos que se relacionam a formação de pessoal serão detalhados na seção Plano de Pessoas e os recursos financeiros necessários para as ações serão tratados em detalhes na seção Plano de Investimento e Custeio.

As ações são um conjunto de tarefas que deverão ser cumpridas para que, em conjunto, tenham o objetivo de produzir o alcance da meta associada, no prazo estabelecido no Plano de Metas. A seguir são apresentadas as ações do PDTI.

Ação	Descrição da Ação	Responsável Principal	Demais Envolvidos	Pessoas de TI	Recursos Necessários
M01 Aquisição de Software					
A01	Elaborar Termo de Referência e Pedido de compras	GETIN	GEMAP, COGEM, GEPRO, COAFI e DIREX	-	Humanos, Financeiros
A02	Acompanhar contratação e execução	GETIN	GEMAP, DIREX, COAFI	-	Humanos
M02 Atuação da equipe de TI visando o atendimento da necessidade					
A03	Elaborar plano de atendimento (previsão, início e conclusão).	GETIN	Unidades solicitantes	-	Humanos
A04	Atendimento e satisfação da necessidade	GETIN	Unidades solicitantes	-	Humanos
M03 Desenvolver e aperfeiçoar softwares					
A05	Levantamento de requisitos	GETIN	Unidades solicitantes	-	Humanos
A06	Desenvolvimento	GETIN	Unidades solicitantes	-	Humanos
A07	Conclusão/entrega do sistema	GETIN	Unidades solicitantes	-	Humanos
A08	Ajustes e manutenções evolutivas/corretivas	GETIN	Unidades solicitantes	-	Humanos
M04 Renovar contratos de serviço					
A09	Planejar e solicitar a renovação do contrato (conforme necessidade)	GETIN	GECONV	-	Humanos, Financeiros

Elaborado por GETIN	Arquivo \\storage1\Comite_de_TI\PDTI\vigência 2017 2018\PDTI 2017 2018.docx	Versão 2.0
Aprovação	Gestor GETIN Assinatura <assinatura do gestor>	Unidade COGEM Data _/_/____

	PDTI – Emater-DF	Página 32 / 41
		Data Emissão 07/03/2017
Plano Diretor de Tecnologia da Informação - Emater-DF		

A10	Executar e acompanhar o contrato	GETIN	GEMAP, GECONV	-	Humanos
M05 Firmar contratos de serviço					
A11	Planejar e solicitar a contratação (conforme necessidade)	GETIN	GEMAP, DIREX, GCONV		Humanos, Financeiros
A12	Acompanhar a aquisição e execução da aquisição	GETIN	GEMAP, COGEM, COAFI e DIREX	-	-
M06 Aquisição de equipamentos					
A13	Planejar e solicitar a contratação (conforme necessidade)	GETIN	GEMAP, DIREX, GCONV		Humanos, Financeiros
A14	Acompanhar a aquisição e execução da aquisição	GETIN	GEMAP, DIREX, GCONV		Humanos
M07 Encaminhamento formal a outra unidade que seja a responsável					
A15	Identificar a necessidade e identificar a unidade resp. pelo atendimento	GETIN	-		Humanos
A16	Encaminhar memorando à unidade responsável	GETIN	Unidades responsáveis	-	Humanos

10 Plano Total de Investimento em Serviços e Equipamentos

No Plano de Investimento e Custeio são relacionados os investimentos em equipamentos, software, treinamentos, aquisições, contratações, entre outros necessários à manutenção e expansão dos serviços de TI na EMATER-DF, de acordo com o Plano de Metas e Ações.

A tabela abaixo apresenta as aquisições necessárias para o cumprimento das metas estabelecidas neste PDTI. Importante ressaltar que os valores demonstrados são estimados e serão reavaliados a cada revisão do PDTI. Ao final da tabela é apresentada uma legenda com o descritivo dos campos da tabela.

Meta	Descrição	Valores Anuais estimados	
		2107	2018
M1	Aquisição de Software	R\$ 199.8290,00	R\$ 399.400,00

Elaborado por GETIN	Arquivo \\storage1\Comite_de_TI\PDTI\vigência 2017 2018\PDTI 2017 2018.docx	Versão 2.0
Aprovação	Gestor GETIN	Unidade COGEM
	Assinatura <assinatura do gestor>	Data _ / _ / _

	PDTI – Emater-DF	Página 33 / 41
		Data Emissão 07/03/2017
Plano Diretor de Tecnologia da Informação - Emater-DF		

M2	Atuação da equipe de TI visando o atendimento da necessidade	R\$ 0,00	R\$ 0,00
M3	Desenvolver e aperfeiçoar softwares	R\$ 0,00	R\$ 0,00
M4	Renovar contratos de serviço	R\$ 170.000,00	R\$ 170.000,00
M5	Firmar contratos de serviço	R\$ 180.000,00	R\$ 180.000,00
M6	Aquisição de equipamentos	R\$ 1.557.643,00	R\$ 963.000,00
M8	Encaminhamento formal a outra unidade que seja a responsável	R\$ 0,00	R\$ 0,00
	SUB-TOTAL	R\$ 2.109.579,00	R\$ 1.714.418,00
	TOTAL	R\$ 3.823.997,00	

11 Plano de Gestão de Riscos

Riscos são eventos ou condições incertas que, se ocorrerem, terão efeitos positivos ou negativos sobre pelo menos um objetivo da meta/ação dos planos do PDTI.

O primeiro passo desse plano foi a aprovação dos critérios de aceitação de riscos pelo Comitê de TI da EMATER DF. Depois foram identificados os riscos, elaborados planos de ação (ações de prevenção) e planos de contingência para tratamento dos riscos de acordo com critérios de aceitação pré-estabelecidos.

11.1 Critérios de Aceitação de Riscos

É importante ter um ponto de corte, um limite de tolerância a riscos que a organização está disposta a aceitar. São os chamados critérios de aceitação de riscos.

Para cada risco a ser identificado é adotada uma estratégia de tratamento e resposta ao risco. São estratégias possíveis de respostas às ameaças e/ou oportunidades:

- **Aceitar:** não fazer nada previamente. Os riscos se enquadram nos critérios de aceitação e ficam em observação, sem ação pré-definida. Pode envolver a criação de um plano de contingência, para o caso do risco ocorrer (Aceitação ativa).

Elaborado por GETIN	Arquivo \\storage1\Comite_de_TI\PDTI\vigência 2017 2018\PDTI 2017 2018.docx	Versão 2.0
Aprovação	Gestor GETIN Assinatura <assinatura do gestor>	Unidade COGEM Data _/_/____

	PDTI – Emater-DF	Página 34 / 41
		Data Emissão 07/03/2017
Plano Diretor de Tecnologia da Informação - Emater-DF		

- **Eliminar:** eliminar a ameaça a partir da sua causa (por exemplo, retirar uma tarefa do PDTI ou afastando uma pessoa da atividade). Esse é o critério a ser utilizado para risco não toleráveis pela organização.
- **Mitigar:** minimizar os impactos negativos e a probabilidade do risco ocorrer, reduzindo sua criticidade e tornando-o um risco menor.
- **Transferir:** tornar outra parte responsável pelo risco, como por exemplo, contratando seguros ou terceirizando trabalhos.
- **Explorar:** em caso de oportunidades (riscos positivos), determinar ações para maximizar as possibilidades de um risco ocorrer e otimizar seu impacto caso ele ocorra.

Os critérios de Aceitação de Riscos representam o critério de tolerância a riscos ou limites dos riscos que a organização está disposta a aceitar. Por exemplo: “um risco que afete a reputação da organização não será tolerado, logo precisa ser tratado”.

De posse dos Planos Específicos (Plano de Metas, Planos de Ações, Plano de Pessoal, Investimento e Custeio), o Comitê de TI estabelece os critérios de aceitação de riscos, onde indica o grau de sensibilidade e, por consequência, de tolerância aos principais riscos conhecidos.

Essa decisão norteará as atividades subsequentes de identificação dos riscos, a avaliação das ações planejadas e a concepção de novas ações destinadas a mitigar os riscos existentes (medida preventiva) ou a tratar os resultados das ocorrências impactantes (medida de contingência).

Outro aspecto importante é definir a categoria do risco. A categorização do risco identifica a área de conhecimento à qual o risco é aplicável. Esse atributo é importante para que o gerenciamento de riscos possa ser realizado de forma unificada para cada categoria.

A tabela abaixo apresenta as categorias de risco e os critérios de aceitação de risco.

Risco	Descrição	Critério de Aceitação
Elaborado por GETIN	Arquivo \\storage1\Comite_de_TI\PDTI\vigência 2017 2018\PDTI 2017 2018.docx	Versão 2.0
Aprovação	Gestor GETIN	Unidade COGEM
	Assinatura <assinatura do gestor>	Data _ / _ / _

Recursos Humanos	Riscos relacionados à adequação dos recursos humanos em termos de número (falta de pessoal de TI), conhecimentos, habilidades e experiência necessárias para execução da meta ou ação.	Somente serão aceitos quando não houver possibilidade de realocação de pessoas, redefinição das prioridades, terceirização do serviço ou extensão dos prazos.
Orçamentário	Riscos relativos à falta, corte ou não aprovação de recursos orçamentários e/ou financeiros necessários para execução da meta ou ação.	Somente serão aceitos quando não houver condições de execução da meta / ação por equipe interna e os recursos existentes.
Externo	Riscos externos ao controle direto da EMATER-DF, mas que ainda assim podem afetar o sucesso das metas e ações (dependência de outras áreas do GDF, reestruturação organizacional, suporte organizacional, mudanças no governo, mercado e tecnologias etc.)	Os riscos externos podem ser aceitos, pois independem de ação direta da EMATER DF.
Operacional	Riscos que afetam o desempenho e a qualidade das atividades operacionais de TI.	Os riscos devem ser mitigados, transferidos, eliminados ou explorados, pois não poderão ser aceitos.
Reputação	Riscos que podem afetar a imagem da organização.	Os riscos devem ser mitigados, transferidos, eliminados ou explorados, pois não poderão ser aceitos.

11.2 Identificação e Tratamento dos Riscos

A identificação dos riscos foi feita com base em modelos existentes no mercado. Para cada Meta foram identificados os riscos relevantes, sua descrição, categoria, probabilidade e impacto, considerando o grupo de ações definido para aquela meta.

Para a definição das probabilidades e impactos foram utilizados os seguintes critérios:

Pontos	Probabilidade
5	Iminente (> 80%)
4	Muito Provável (60% a 80%)
3	Provável (40% a 60%)
2	Pouco Provável (20% < 40%)
1	Improvável (< 20%)

Elaborado por GETIN	Arquivo \\storage1\Comite_de_TI\PDTI\vigência 2017 2018\PDTI 2017 2018.docx	Versão 2.0
Aprovação	Gestor GETIN	Unidade COGEM
	Assinatura <assinatura do gestor>	Data _/_/____

Pontos	Impacto	Crterios de classificao (riscos negativos)
5	Muito Alto	Risco cujo impacto impede a execuo da meta / ao
4	Alto	Impacta seriamente as condies de prazo, custo, escopo ou recursos humanos (> 25%) e podem impedir a execuo da meta / ao
3	Mdio	Impacta as condies de prazo, custo, escopo ou recursos humanos (entre 15% e 25%), mas no impede a execuo da meta / ao
2	Baixo	Impacta as condies de prazo, custo, escopo ou recursos humanos (entre 5% e 15%). Claramente h contornos que permitem a execuo da meta / ao
1	Muito Baixo	Impacta as condies de prazo, custo, escopo ou recursos humanos (< 5%)

* Como no foram identificados riscos positivos, os critrios de impacto para os mesmos sero definidos em revises posteriores do PDTI, caso seja identificado algum risco positivo.

Os riscos identificados possuem um atributo chamado de Exposio do Risco. A Exposio e o resultado da multiplicao de Probabilidade x Impacto. O resultado dessa operao possui valores possveis de 1 a 25. Dessa forma os riscos se enquadram de acordo com a matriz abaixo. Foram definidos que os riscos de exposio inferior a 7 possuem exposio Baixa, entre 7 e 14 possuem exposio Mdia e acima de 14 exposio Alta.

Prob.	1	2	3	4	5
5	5	10	15	20	25
4	4	8	12	16	20
3	3	6	9	12	15
2	2	4	6	8	10
1	1	2	3	4	5
	1	2	3	4	5

Segue abaixo a tabela com os riscos do PDTI identificados e o respectivo plano de tratamento:

ID	Riscos	Categoria	Probabilidade	Impacto	Exposio	Plano de Ao	Plano de Contingncia	Observao
R01	Falta de pessoal para a execuo das atividades que visem atendimento de necessidades e que possam ser executadas internamente	Recursos Humanos	4 Iminente	5 Muito Alto	20	Mitigar	Utilizao de estagirios Nvel Superior / contratao de mais 1 analista ou consultor para ajudar nas demandas	Obter junto a administrao servidores de outras reas com perfil de TI que possam apoiar as atividades da TI

Elaborado por GETIN	Arquivo \\storage1\Comite_de_TI\PDTI\vigncia 2017 2018\PDTI 2017 2018.docx	Verso 2.0
Aprovao	Gestor GETIN Assinatura <assinatura do gestor>	Unidade COGEM Data _/_/____

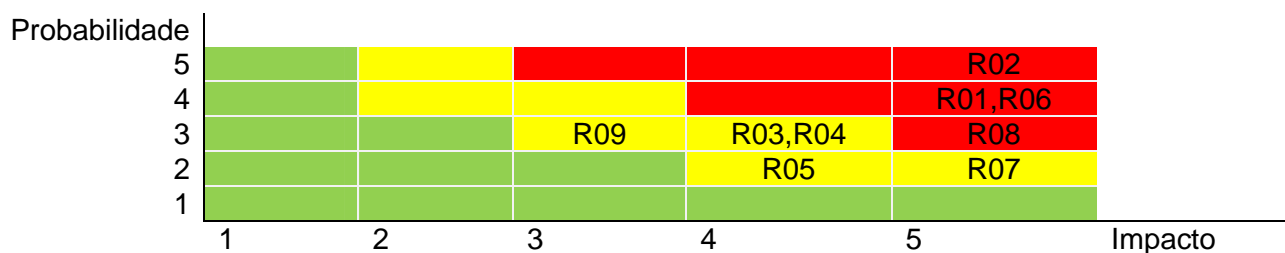
Plano Diretor de Tecnologia da Informação - Emater-DF

ID	Riscos	Categoria	Probabilidade	Impacto	Exposição	Plano de Ação	Plano de Contingência	Observação
R02	Recursos financeiros insuficientes para realização das contratações / aquisições	Orçamentário	5 Iminente	5 Muito Alto	25	Aceitar	Realizar replanejamento das áreas afetadas. Focar no cumprimento de metas que não impliquem em aporte de recursos e procurar alternativa como por ex. software livre ou parcerias	Deve haver comprometimento da Direção da empresa para aquisição de itens extremamente necessários
R03	Questões administrativas dificultando o cumprimento do prazo da meta.	Recursos Humanos	3 Iminente	4 Alto	12	Mitigar	Prestar apoio e acompanhar de perto os processos de aquisição e contratação.	
R04	Falta de conhecimento específico pela equipe responsável	Recursos Humanos	2 pouco Provável	4 Alto	12	Mitigar	Realização de cursos nas tecnologias relacionadas/ procurar aprendizado através de documentação on-line	Renegociar os prazos das ações. Reduzir os serviços relacionados ao setor. Não implementar todos os controles definidos.
R05	Falta de apoio das demais áreas da EMATER-DF para execução de metas	Operacional	2 pouco Provável	4 Alto	8	Mitigar	Realizar reuniões de sensibilização com as coordenações. Criar deliberação para instituição dos processos. Execução de cursos.	Não atendimento à demanda solicitada caso não seja feito de acordo com os novos procedimentos.
R06	Falta de apoio da alta direção da EMATER-DF para levantamento de orçamento / apoio externo	Externo	4 muito Provável	5 Muito Alto	20	Aceitar	Este risco, caso ocorra, irá causar a redução progressiva da qualidade dos serviços prestados pela TI e prejuízo no cumprimento das metas do PDTI.	A direção deve estar ciente das necessidades e dos riscos da não obtenção de orçamento para itens prioritários
R07	Ausência de pessoal para acompanhar a execução do PDTI	Recursos Humanos	2 Pouco Provável	5 Muito Alto	10	Mitigar	Definição formal de responsáveis para acompanhamento das ações do PDTI. Firmar reuniões periódicas de acompanhamento das ações do PDTI.	Caso esse risco ocorra o PDTI ficará sem gestão e não poderá ser garantido o cumprimento das ações.
R08	Caso o PDTI não seja levado em consideração para definir e planejar o orçamento futuro	Recursos financeiros/ Humanos	3 Provável	5 alto	15	Mitigar	Envolver a Direção da empresa	O não cumprimento de metas que necessitem de orçamento é certo
R09	Incidentes que ocorram por não atendimento a meta	Operacional /externo/financeiro	3 Provável	3 Médio	9	Mitigar	Monitoramento constante de equipamentos e utilização de recursos	Dar ciência à alta direção da empresa conforme criticidade.

Elaborado por GETIN		Arquivo \\storage1\Comite_de_TI\PDTI\vigência 2017 2018\PDTI 2017 2018.docx		Versão 2.0
Aprovação	Gestor GETIN			Unidade COGEM
	Assinatura <assinatura do gestor>			Data _ / _ / _

	PDTI – Emater-DF	Página 38 / 41
		Data Emissão 07/03/2017
Plano Diretor de Tecnologia da Informação - Emater-DF		

ID	Riscos	Categoria	Probabilidade	Impacto	Exposição	Plano de Ação	Plano de Contingência	Observação
							alternativos	



12 Proposta orçamentária para a alta gestão

O Plano Financeiro é um resumo executivo das estimativas de investimentos e custeio necessárias à área de TI para cumprimento das metas deste PDTI. Essas estimativas foram retiradas do Plano de Investimento e Custeio. Importante ressaltar que os valores demonstrados são estimados e serão reavaliados a cada revisão do PDTI. Este resumo será a base para a elaboração da proposta orçamentária anual da área de TI da EMATER-DF.

Segundo o levantamento realizado por meio do Plano de Investimento e Custeio e dos custos do funcionamento operacional da área de TI, o recurso necessário para atendimento de todas as metas do PDTI é:

ANO	Custeio	Investimento
2017	R\$ 280.000,00	R\$ 1.650.000,00
2018	R\$ 350.000,00	R\$ 1.362.400,00
Total	R\$ 630.000,00	R\$ 3.012.400,00

Entretanto não há como deixar de lado a realidade política e macroeconômica a qual estamos inseridos, e temos consciência da impossibilidade orçamentária e financeira em executar por completo esse orçamento. Cabe então à alta gestão da empresa, suportada pelo Comitê Gestor de TI, com base nas informações apresentadas até o momento e nas

Elaborado por GETIN	Arquivo \\storage1\Comite_de_TI\PDTI\vigência 2017 2018\PDTI 2017 2018.docx	Versão 2.0
Aprovação	Gestor GETIN	Unidade COGEM
	Assinatura <assinatura do gestor>	Data _/_/____

	PDTI – Emater-DF	Página 39 / 41
		Data Emissão 07/03/2017
Plano Diretor de Tecnologia da Informação - Emater-DF		

previsões orçamentárias para a empresa, elencar os projetos e aquisições a serem patrocinadas acordando o orçamento para o biênio de vigência desse PDTI.

Segue abaixo a relação das necessidades priorizadas pela diretoria da empresa:

Cód.	Necessidade	Orçamento 2017	Orçamento 2018
N001	Aquisição de Switches	R\$ 60.000,00	
N002	No-break médio porte para escritórios	102.000,00	
N003	Sistema EMATER-DF WEB	-	-
N004	Melhorar a rede de rádios em pontos críticos utilizando tecnologias de alta disponibilidade	R\$700.000,00	-
N005	Aquisição de firewall visando melhoria da segurança da informação/velocidade da rede	R\$ 300.000,00	
N006	Aquisição de Wi-Fi sede e campo	R\$ 300.000,00	
N007	Manutenção da Solução de VOIP	R\$ 60.000,00	R\$ 60.000,00
N008	Aquisição de Software - MICROSOFT OFFICE	R\$ 260.000,00	
N017	Manutenção do Contrato de Impressão	R\$ 170.000,00	R\$ 170.000,00

13 Processo de Revisão do PDTI

Durante o período de vigência deste PDTI será realizada uma revisão geral ao final de cada ano, promovida pelo Comitê de Tecnologia da Informação, para acompanhamento das ações realizadas com o intuito de promover a identificação de correções ou melhorias a serem implementadas.

Também poderão ocorrer revisões extraordinárias, caso ocorra algum evento no cenário interno ou externo da empresa que justifique esta ação.

14 Fatores Críticos de Sucesso

Os Fatores Críticos de Sucesso são as condições que precisam, necessariamente,

Elaborado por GETIN	Arquivo \\storage1\Comite_de_TI\PDTI\vigência 2017 2018\PDTI 2017 2018.docx	Versão 2.0
Aprovação	Gestor GETIN Assinatura <assinatura do gestor>	Unidade COGEM Data _/_/____

	PDTI – Emater-DF	Página 40 / 41
		Data Emissão 07/03/2017
Plano Diretor de Tecnologia da Informação - Emater-DF		

serem satisfeitas para que o PDTI tenha sucesso, tais como: credibilidade, compromisso e aceitação. Esses fatores precisam ser observados, tornando-se condições fundamentais a serem cumpridas para que a Gerência de TI da EMATER DF alcance seus objetivos.

Para esse PDTI essas condições são:

- Participação ativa do Comitê de Tecnologia da Informação;
- Política de Segurança da Informação e Comunicação da EMATER DF implantada;
- Todos os Processos de negócios mapeados;
- Controle e acompanhamento dos Projetos e Ações derivados do PDTI;
- Processos de TI mapeados;
- Apoio da Alta Direção da EMATER DF;
- Disponibilidade orçamentária e de recursos humanos.

15 Conclusão

Durante os meses de maio e junho / 2016, foram realizadas reuniões de levantamento em todas as unidades da empresa, foram analisadas e compiladas e priorizadas em uma planilha (vide item 8.2). Das necessidades levantadas no PDTI 2015/2016 a grande maioria não foi atendida por inexistência de recursos financeiros, e foram indicadas novamente neste PDTI.

Foi identificado durante análise, que a falta de investimento é o fator que impede que grande parte das necessidades sejam atendidas. É importante frisar, que a média de investimento das empresas em tecnologia da informação é de 7% de sua receita bruta, ou seja, uma empresa que dispense de 100 milhões de reais, gasta em média 7 milhões com investimentos em Tecnologia da Informação por ano. Sabemos que em tempos de crise faz-se necessária a adequação dos orçamentos à realidade da arrecadação do governo

Elaborado por GETIN	Arquivo \\storage1\Comite_de_TI\PDTI\vigência 2017 2018\PDTI 2017 2018.docx	Versão 2.0
Aprovação	Gestor GETIN	Unidade COGEM
	Assinatura <assinatura do gestor>	Data _ / _ / ____

	PDTI – Emater-DF	Página 41 / 41
		Data Emissão 07/03/2017
Plano Diretor de Tecnologia da Informação - Emater-DF		

distrital, ao qual estamos subordinados. Entretanto outras fontes de receitas (convênios e repasses) podem e devem ser exploradas, assim como a utilização compartilhada de infraestrutura e serviços de órgãos coirmãos, não so no GDF como no governo federal.

Espera-se com esse plano, não só o cumprimento de preceitos legais, mas principalmente entregar melhores produtos e serviços a toda empresa, cumprindo assim a missão da GETIN.

Elaborado por GETIN	Arquivo \\storage1\Comite_de_TI\PDTI\vigência 2017 2018\PDTI 2017 2018.docx	Versão 2.0
Aprovação	Gestor GETIN	Unidade COGEM
	Assinatura <assinatura do gestor>	Data _ / _ / ____