



## **Núcleo de Agronegócio**

# **Informações sobre as principais culturas olerícolas no Distrito Federal**

**Eng. Agrônomo Mário Felipe de Melo**

**Eng. Agrônomo Renato de Lima Dias**

**Colaboração:**

**Eng. Agrônomo Edson Ferreira do Nascimento**

**Eng. Agrônomo Francisco Antônio Cânciao de Matos**

**Novembro / 2005**

## **Apresentação**

O cenário atual exige de técnicos e produtores, cada vez mais informações para a tomada de decisão. Já não é suficiente a informação sobre como produzir. Muitas são as variáveis que devemos dominar para reduzir os riscos inerentes as atividades agropecuárias. É preciso reciclar nossos conhecimentos agregando algumas informações importantes e que contribuam para melhorar a rentabilidade das atividades agrícolas.

Neste sentido esse trabalho busca, de forma simples e objetiva, disponibilizar informações sobre algumas olerícolas tais como : unidade de comercialização; Período médio para início de Colheita; período de colheita; melhor época de plantio; margem bruta; necessidade de área para atender a demanda do Distrito Federal e a variação de preços em função de condições climáticas (temperatura e precipitação).

Agir a luz das informações num mercado dinâmico, como de hortigranjeiros significa reduzir riscos e avaliar as oportunidades com menor incerteza.

## Índice

<b>Alface</b>	<b>04</b>
<b>Abóbora Italiana</b>	<b>05</b>
<b>Abóbora Japonesa</b>	<b>06</b>
<b>Abóbora Menina</b>	<b>07</b>
<b>Batata Doce</b>	<b>08</b>
<b>Berinjela</b>	<b>09</b>
<b>Beterraba</b>	<b>10</b>
<b>Cenoura</b>	<b>11</b>
<b>Chuchu (Produção)</b>	<b>12</b>
<b>Couve-Flor</b>	<b>13</b>
<b>Jiló</b>	<b>14</b>
<b>Mandioca</b>	<b>15</b>
<b>Maxixe</b>	<b>16</b>
<b>Pepino</b>	<b>17</b>
<b>Pimentão (campo)</b>	<b>18</b>
<b>Pimentão (estufa)</b>	<b>19</b>
<b>Quiabo</b>	<b>20</b>
<b>Repolho</b>	<b>21</b>
<b>Tomate</b>	<b>22</b>
<b>Vagem</b>	<b>23</b>

## Cultura : ALFACE

1) Unidade para comercialização: Cx 07 Kg

2) Período médio para início de Colheita : 60 dias

3) Período de Colheita : 15 dias

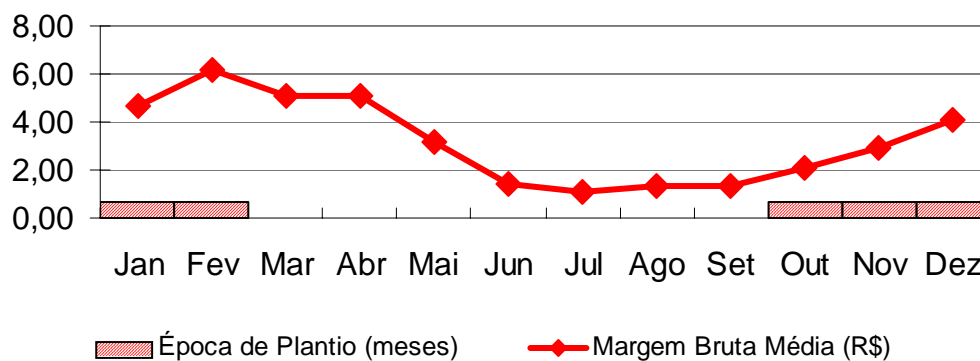
4) Tabela 1 – Margem Bruta

Meses	Preços Médios*	Custo Produção**	Margem Bruta	Meses	Preços Médios*	Custo Produção**	Margem Bruta
Jan	7,01	2,38	<b>4,63</b>	Jul	3,50	2,38	<b>1,12</b>
Fev	8,53	2,38	<b>6,15</b>	Ago	3,68	2,38	<b>1,30</b>
Mar	7,46	2,38	<b>5,08</b>	Set	3,75	2,38	<b>1,37</b>
Abr	7,47	2,38	<b>5,09</b>	Out	4,49	2,38	<b>2,11</b>
Mai	5,57	2,38	<b>3,19</b>	Nov	5,28	2,38	<b>2,90</b>
Jun	3,76	2,38	<b>1,38</b>	Dez	6,43	2,38	<b>4,05</b>

\*Preços Médios de 2001 a 2004 (corrigidos)

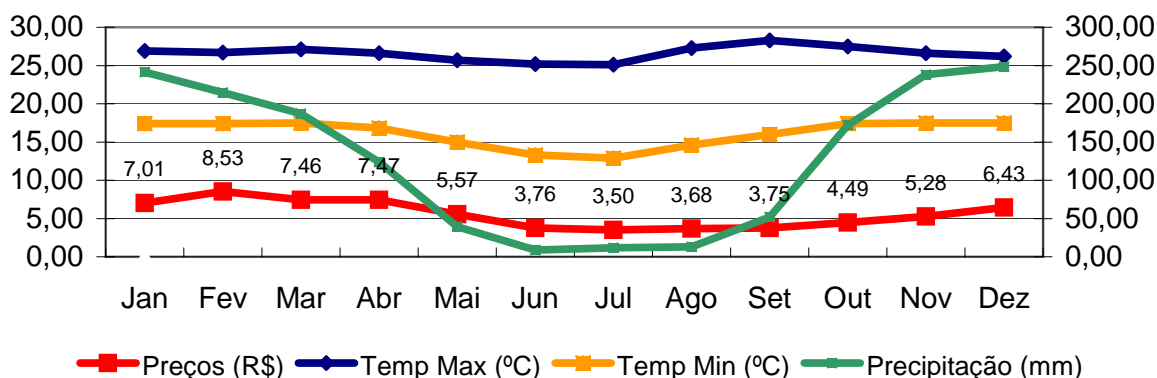
\*\* Custos de Produção Atualizado em agosto / 2005

**Gráfico 1 - Margem Bruta Média x Época Recomendada de Plantio**



Fonte : EMATER-DF

**Gráfico 2 - Preços Médios x Condições Climáticas**



Fonte: MAPA / Departamento Nacional de Meteorologia  
CEASA / EMATER-DF (Preços)

## Cultura : ABOBORA ITALIANA

- 1) Unidade para comercialização: Cx 18 Kg
- 2) Período médio para início de Colheita: 60 dias
- 3) Período de colheita : 30 dias

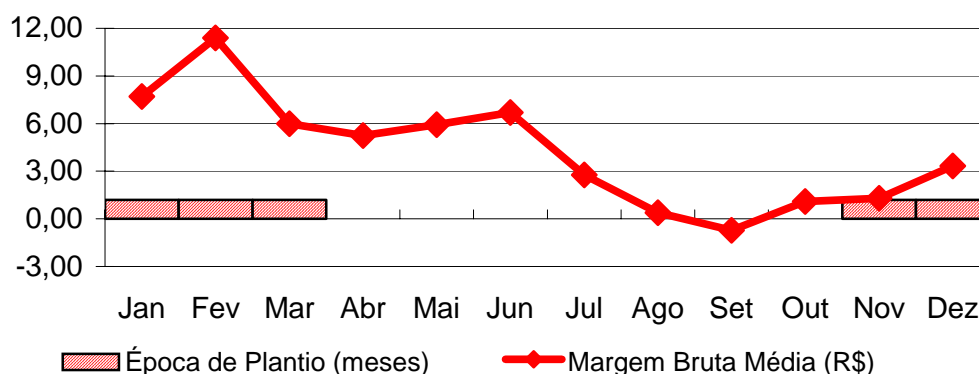
### 4) Tabela 1 – Margem Bruta

Meses	Preços Médios*	Custo Produção**	Margem Bruta	Meses	Preços Médios*	Custo Produção**	Margem Bruta
Jan	14,91	7,20	<b>7,71</b>	Jul	9,96	7,20	<b>2,76</b>
Fev	18,59	7,20	<b>11,39</b>	Ago	7,58	7,20	<b>0,38</b>
Mar	13,19	7,20	<b>5,99</b>	Set	6,49	7,20	<b>-0,71</b>
Abr	12,45	7,20	<b>5,25</b>	Out	8,28	7,20	<b>1,08</b>
Mai	13,14	7,20	<b>5,94</b>	Nov	8,49	7,20	<b>1,29</b>
Jun	13,89	7,20	<b>6,69</b>	Dez	10,54	7,20	<b>3,34</b>

\*Preços Médios de 2001 a 2004 (corrigidos)

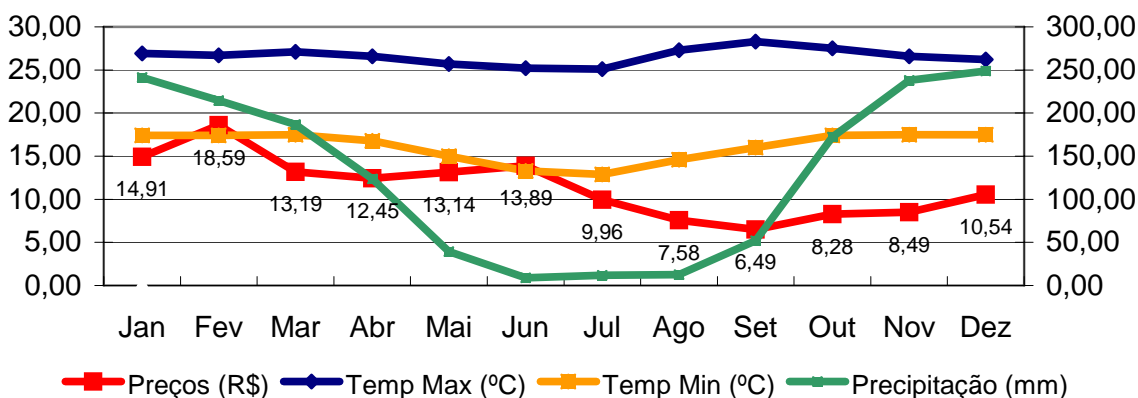
\*\* Custos de Produção Atualizado em agosto / 2005

### Gráfico 1 - Margem Bruta Média x Época Recomendada de Plantio



Fonte : EMATER-DF

### Gráfico 2 - Preços Médios x Condições Climáticas



Fonte: MAPA / Departamento Nacional de Meteorologia  
CEASA / EMATER-DF (Preços)

## Cultura : ABOBORA JAPONESA

1) Unidade para comercialização: Sc 20 Kg

2) Período médio para início de Colheita: 120 dias

3) Período de colheita : 30 dias

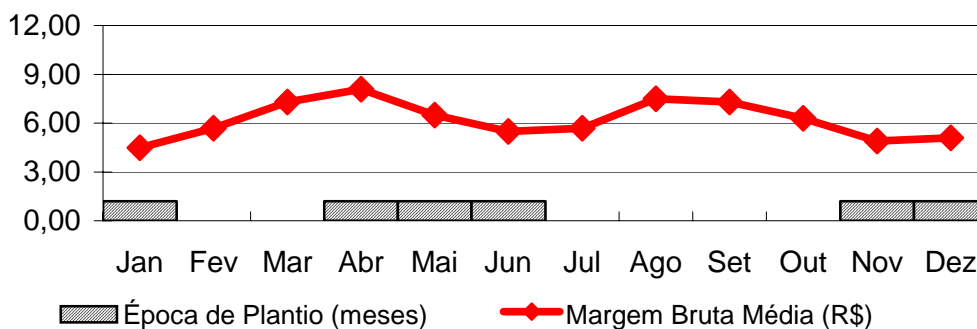
4) Tabela 1 – Margem Bruta

Meses	Preços Médios*	Custo Produção**	Margem Bruta	Meses	Preços Médios*	Custo Produção**	Margem Bruta
Jan	9,60	5,11	<b>4,49</b>	Jul	10,80	5,11	<b>5,69</b>
Fev	10,80	5,11	<b>5,69</b>	Ago	12,60	5,11	<b>7,49</b>
Mar	12,40	5,11	<b>7,29</b>	Set	12,40	5,11	<b>7,29</b>
Abr	13,20	5,11	<b>8,09</b>	Out	11,40	5,11	<b>6,29</b>
Mai	11,60	5,11	<b>6,49</b>	Nov	10,00	5,11	<b>4,89</b>
Jun	10,60	5,11	<b>5,49</b>	Dez	10,20	5,11	<b>5,09</b>

\*Preços Médios de 2002 a 2005 (corrigidos)

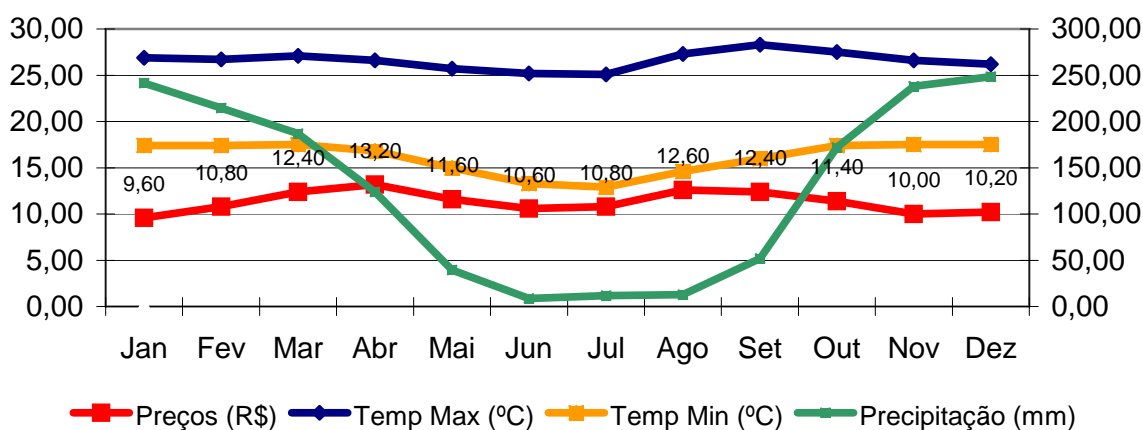
\*\* Custos de Produção Atualizado em agosto / 2005

**Gráfico 1 - Margem Bruta Média x Época Recomendada de Plantio**



Fonte : EMATER-DF

**Gráfico 2 - Preços Médios x Condições Climáticas**



Fonte: MAPA / Departamento Nacional de Meteorologia  
CEASA / EMATER-DF (Preços)

## Cultura : ABOBORA MENINA

- 1) Unidade para comercialização: Cx 18 Kg
- 2) Período médio para início de Colheita: 90 dias
- 3) Período de colheita : 60 dias

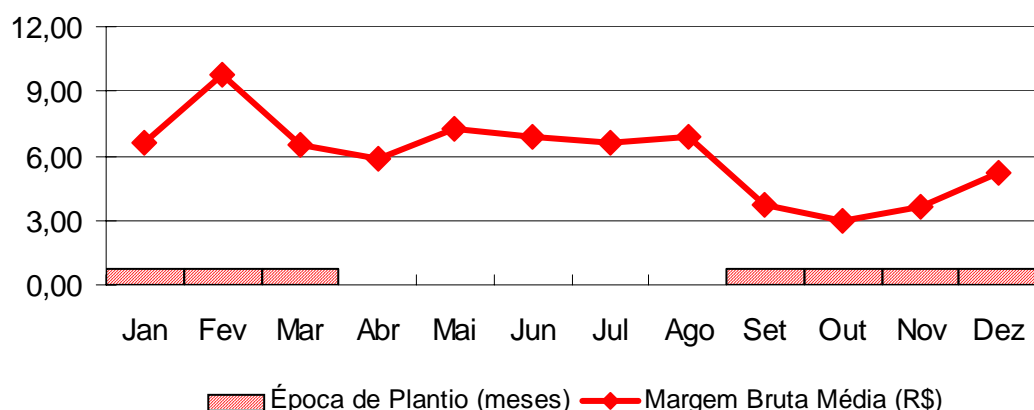
### 4) Tabela 1 – Margem Bruta

Meses	Preços Médios*	Custo Produção**	Margem Bruta	Meses	Preços Médios*	Custo Produção**	Margem Bruta
Jan	12,73	6,11	<b>6,62</b>	Jul	12,73	6,11	<b>6,62</b>
Fev	15,89	6,11	<b>9,78</b>	Ago	13,02	6,11	<b>6,91</b>
Mar	12,67	6,11	<b>6,56</b>	Set	9,83	6,11	<b>3,72</b>
Abr	12,02	6,11	<b>5,91</b>	Out	9,05	6,11	<b>2,94</b>
Mai	13,33	6,11	<b>7,22</b>	Nov	9,71	6,11	<b>3,60</b>
Jun	12,96	6,11	<b>6,85</b>	Dez	11,29	6,11	<b>5,18</b>

\* Preços Médios de 2001 a 2004 (corrigidos)

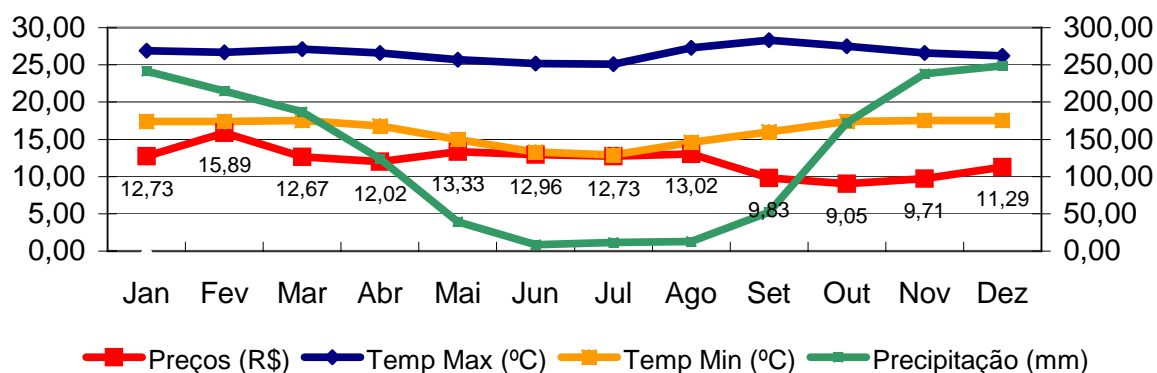
\*\* Custos de Produção Atualizado em agosto / 2005

### Gráfico 1 - Margem Bruta Média x Época Recomendada de Plantio



Fonte : EMATER-DF

### Gráfico 2 - Preços Médios x Condições Climáticas



Fonte: MAPA / Departamento Nacional de Meteorologia  
CEASA / EMATER-DF (Preços)

## Cultura : BATATA DOCE

1) Unidade para comercialização: Cx 20 Kg

2) Período médio para início de Colheita: 120 dias

3) Período de colheita : 90 dias

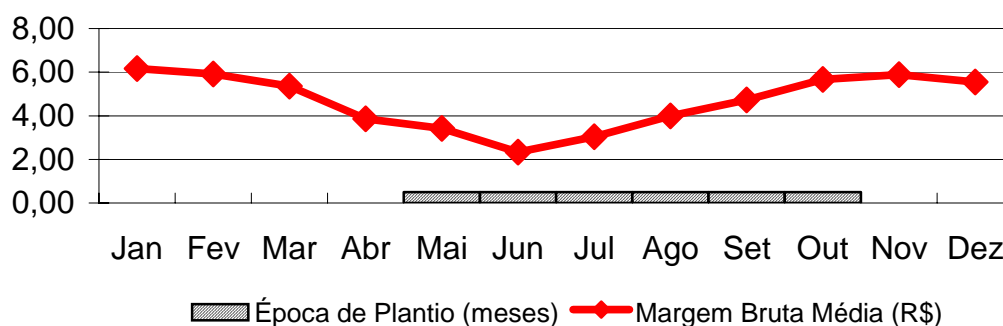
4) Tabela 1 – Margem Bruta

Meses	Preços Médios	Custo Produção	Margem Bruta	Meses	Preços Médios	Custo Produção	Margem Bruta
Jan	13,69	7,52	<b>6,17</b>	Jul	10,56	7,52	<b>3,04</b>
Fev	13,44	7,52	<b>5,92</b>	Ago	11,52	7,52	<b>4,00</b>
Mar	12,88	7,52	<b>5,36</b>	Set	12,24	7,52	<b>4,72</b>
Abr	11,37	7,52	<b>3,85</b>	Out	13,19	7,52	<b>5,67</b>
Mai	10,94	7,52	<b>3,42</b>	Nov	13,41	7,52	<b>5,89</b>
Jun	9,86	7,52	<b>2,34</b>	Dez	13,07	7,52	<b>5,55</b>

\* Preços Médios de 2001 a 2004 (corrigidos)

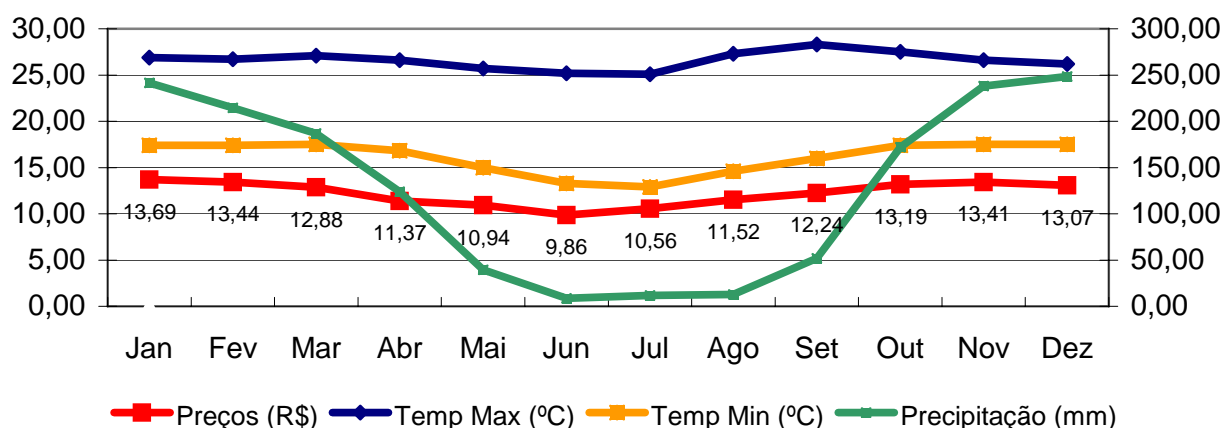
\*\* Custos de Produção Atualizado em agosto / 2005

**Gráfico 1 - Margem Bruta Média x Época Recomendada de Plantio**



Fonte : EMATER-DF

**Gráfico 2 - Preços Médios x Condições Climáticas**



Fonte: MAPA / Departamento Nacional de Meteorologia  
CEASA / EMATER-DF (Preços)



## Cultura : BERINJELA

- 1) Unidade para comercialização: Cx 12 Kg
- 2) Período médio para início de Colheita: 90 dias
- 3) Período de colheita : 90 dias

### 4) Tabela 1 – Margem Bruta

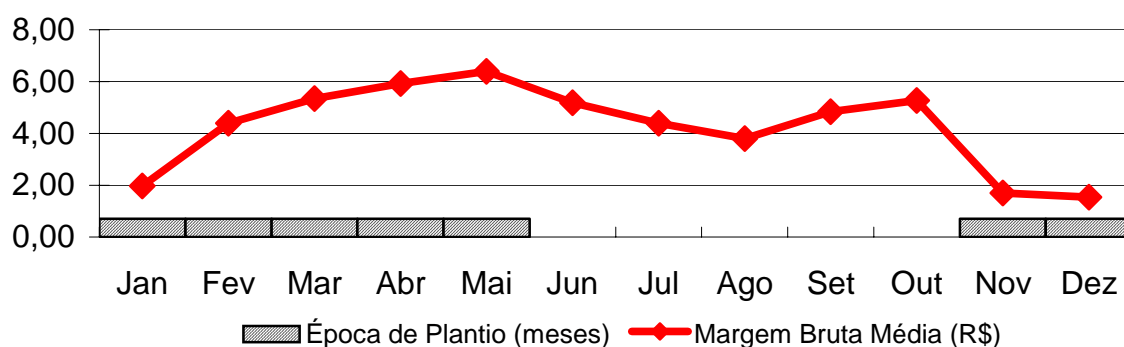
Meses	Preços Médios*	Custo Produção**	Margem Bruta	Meses	Preços Médios*	Custo Produção**	Margem Bruta
Jan	5,99	4,02	<b>1,97</b>	Jul	8,42	4,02	<b>4,40</b>
Fev	8,42	4,02	<b>4,40</b>	Ago	7,82	4,02	<b>3,80</b>
Mar	9,37	4,02	<b>5,35</b>	Set	8,86	4,02	<b>4,84</b>
Abr	9,94	4,02	<b>5,92</b>	Out	9,29	4,02	<b>5,27</b>
Mai	10,41	4,02	<b>6,39</b>	Nov	5,72	4,02	<b>1,70</b>
Jun	9,20	4,02	<b>5,18</b>	Dez	5,56	4,02	<b>1,54</b>

\* Preços Médios de 2001 a 2004 (corrigidos)

\*\* Custos de Produção Atualizado em agosto / 2005

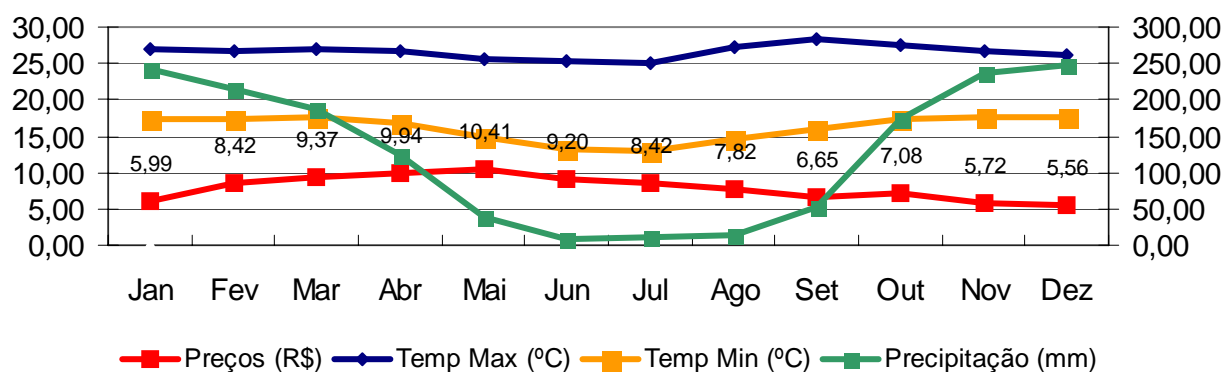
### 5) Necessidade de área para atender a demanda do DF/ano (Alternativas)

#### Gráfico 1 - Margem Bruta Média x Época Recomendada de Plantio



Fonte : EMATER-DF

#### Gráfico 2 - Preços Médios x Condições Climáticas



Fonte: MAPA / Departamento Nacional de Meteorologia  
CEASA / EMATER-DF (Preços)

## Cultura : BETERRABA

- 1) Unidade para comercialização: Cx 20 Kg
- 2) Período médio para início de Colheita: 70 dias
- 3) Período de colheita : 30 dias

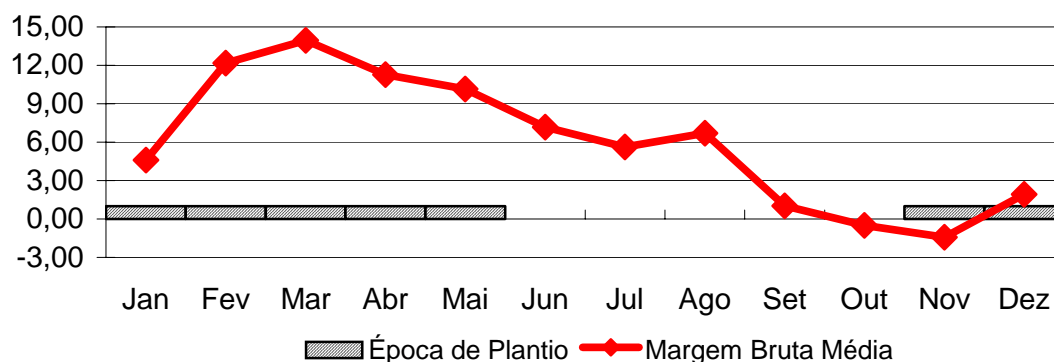
### 4) Tabela 1 – Margem Bruta

Meses	Preços Médios*	Custo Produção**	Margem Bruta	Meses	Preços Médios*	Custo Produção**	Margem Bruta
Jan	12,16	7,32	<b>4,84</b>	Jul	13,19	7,32	<b>5,87</b>
Fev	19,75	7,32	<b>12,43</b>	Ago	14,28	7,32	<b>6,96</b>
Mar	21,53	7,32	<b>14,21</b>	Set	8,60	7,32	<b>1,28</b>
Abr	18,86	7,32	<b>11,54</b>	Out	7,07	7,32	<b>-0,25</b>
Mai	17,73	7,32	<b>10,41</b>	Nov	6,14	7,32	<b>-1,18</b>
Jun	14,75	7,32	<b>7,43</b>	Dez	9,49	7,32	<b>2,17</b>

\* Preços Médios de 2001 a 2004 (corrigidos)

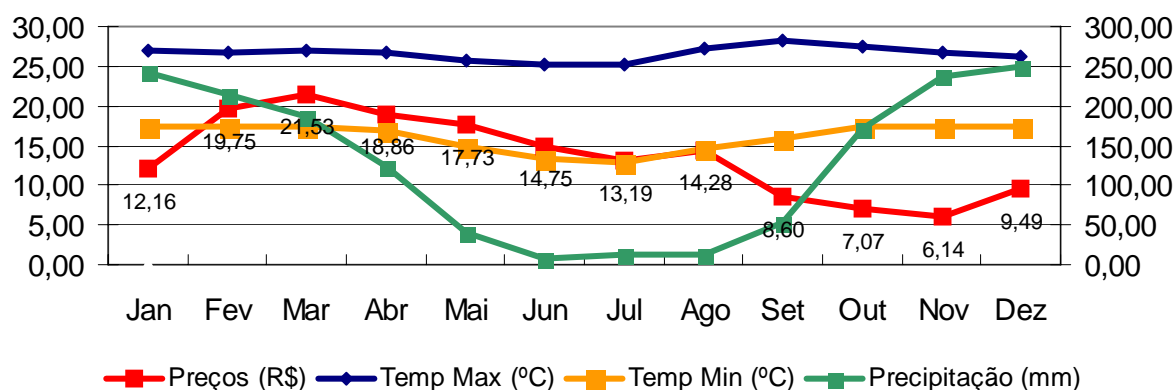
\*\* Custos de Produção Atualizado em agosto / 2005

### Gráfico 1 - Margem Bruta Média x Época Recomendada de Plantio



Fonte : EMATER-DF

### Gráfico 2 - Preços Médios x Condições Climáticas



Fonte: MAPA / Departamento Nacional de Meteorologia  
CEASA / EMATER-DF (Preços)

## Cultura : CENOURA

1) Unidade para comercialização: Cx 20 Kg

2) Período médio para início de Colheita: 100 dias

3) Período de colheita : 30 dias

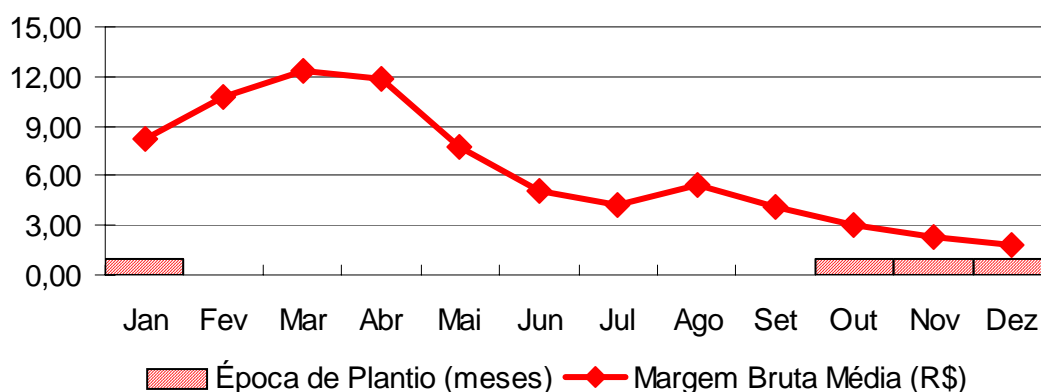
4) Tabela 1 – Margem Bruta

Meses	Preços Médios*	Custo Produção**	Margem Bruta	Meses	Preços Médios	Custo Produção**	Margem Bruta
Jan	13,53	5,27	<b>8,26</b>	Jul	9,50	5,27	<b>4,23</b>
Fev	15,99	5,27	<b>10,72</b>	Ago	10,75	5,27	<b>5,48</b>
Mar	17,55	5,27	<b>12,28</b>	Set	9,42	5,27	<b>4,15</b>
Abr	17,18	5,27	<b>11,91</b>	Out	8,34	5,27	<b>3,07</b>
Mai	13,05	5,27	<b>7,78</b>	Nov	7,53	5,27	<b>2,26</b>
Jun	10,39	5,27	<b>5,12</b>	Dez	7,07	5,27	<b>1,80</b>

\* Preços Médios de 2001 a 2004 (corrigidos)

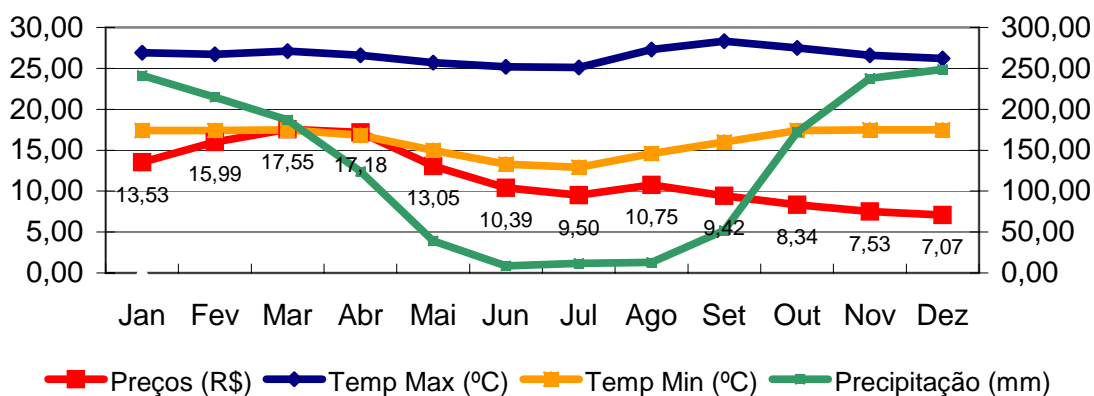
\*\* Custos de Produção Atualizado em agosto / 2005

**Gráfico 1 - Margem Bruta Média x Época Recomendada de Plantio**



Fonte : EMATER-DF

**Gráfico 2 - Preços Médios x Condições Climáticas**



Fonte: MAPA / Departamento Nacional de Meteorologia  
CEASA / EMATER-DF (Preços)

## Cultura : CHUCHU (em Produção)

- 1) Unidade para comercialização: Cx 20 Kg
- 2) Período médio para início de Colheita: 180 dias
- 3) Período de colheita : 720 dias

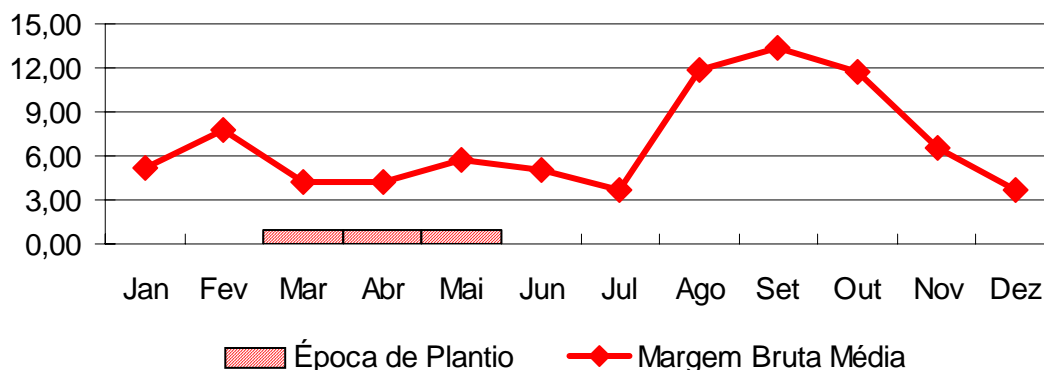
### 4) Tabela 1 – Margem Bruta

Meses	Preços Médios*	Custo Produção**	Margem Bruta	Meses	Preços Médios	Custo Produção	Margem Bruta
Jan	7,64	1,84	<b>5,80</b>	Jul	6,20	1,84	<b>4,39</b>
Fev	10,22	1,84	<b>8,38</b>	Ago	14,36	1,84	<b>12,52</b>
Mar	6,67	1,84	<b>4,83</b>	Set	15,82	1,84	<b>13,98</b>
Abr	6,68	1,84	<b>4,84</b>	Out	14,23	1,84	<b>12,39</b>
Mai	8,26	1,84	<b>6,42</b>	Nov	9,08	1,84	<b>7,24</b>
Jun	7,61	1,84	<b>5,77</b>	Dez	6,13	1,84	<b>4,29</b>

\* Preços Médios de 2001 a 2004 (corrigidos)

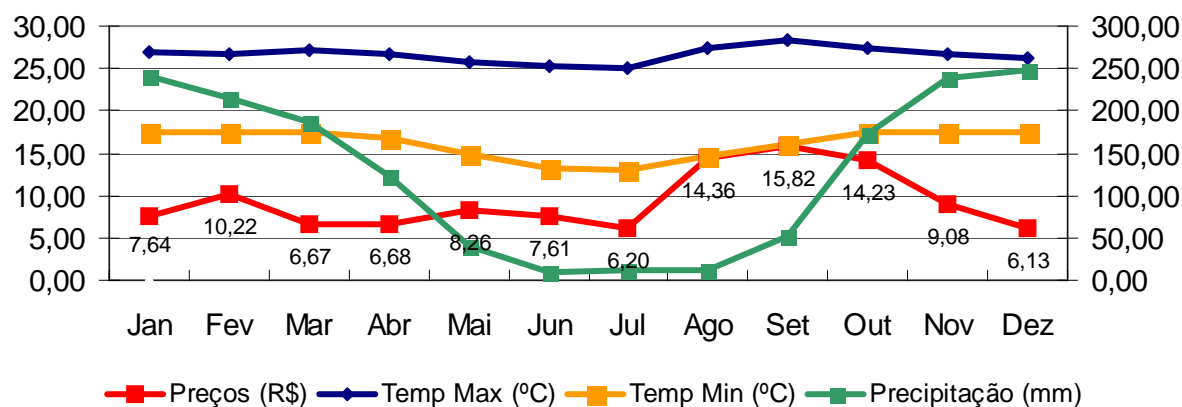
\*\* Custos de Produção Atualizado em agosto / 2005

### Gráfico 1 - Margem Bruta Média x Época Recomendada de Plantio



Fonte : EMATER-DF

### Gráfico 2 - Preços Médios x Condições Climáticas



Fonte: MAPA / Departamento Nacional de Meteorologia  
Ceasa / EMATER-DF (Preços)

## Cultura : COUVE-FLOR

1) Unidade para comercialização: Dz

2) Período médio para início de Colheita: 100 dias

3) Período de colheita : 30 dias

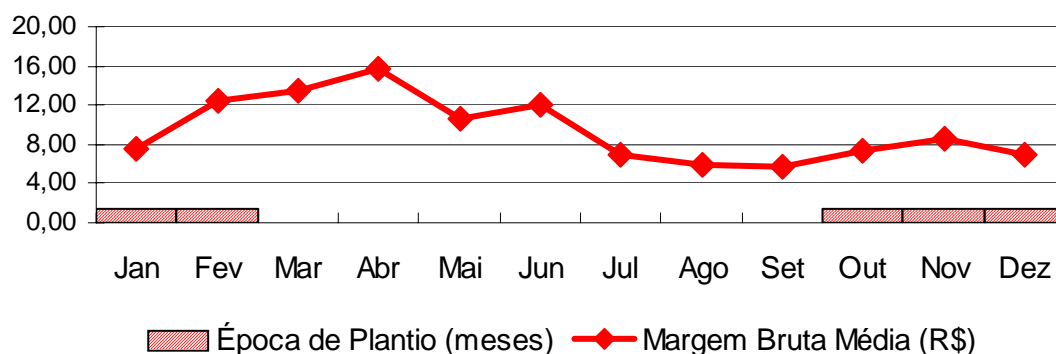
4) Tabela 1 – Margem Bruta

Meses	Preços Médios*	Custo Produção**	Margem Bruta	Meses	Preços Médios*	Custo Produção**	Margem Bruta
Jan	14,14	6,51	<b>7,63</b>	Jul	13,38	6,51	<b>6,87</b>
Fev	18,88	6,51	<b>12,37</b>	Ago	12,37	6,51	<b>5,86</b>
Mar	20,02	6,51	<b>13,51</b>	Set	12,22	6,51	<b>5,71</b>
Abr	22,21	6,51	<b>15,70</b>	Out	13,83	6,51	<b>7,32</b>
Mai	17,03	6,51	<b>10,52</b>	Nov	15,07	6,51	<b>8,56</b>
Jun	18,65	6,51	<b>12,14</b>	Dez	13,50	6,51	<b>6,99</b>

\* Preços Médios de 2001 a 2004 (corrigidos)

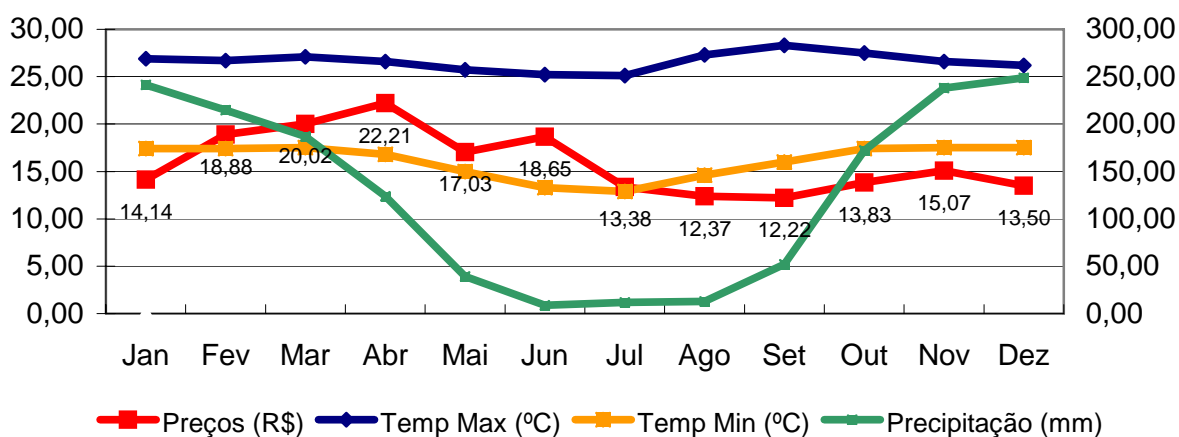
\*\* Custos de Produção Atualizado em agosto / 2005

**Gráfico 1 - Margem Bruta Média x Época Recomendada de Plantio**



Fonte : EMATER-DF

**Gráfico 2 - Preços Médios x Condições Climáticas**



Fonte: MAPA / Departamento Nacional de Meteorologia  
CEASA / EMATER-DF (Preços)

## Cultura : JILÓ

1) Unidade para comercialização: Cx 15 Kg

2) Período médio para início de Colheita: 100 dias

3) Período de colheita : 90 dias

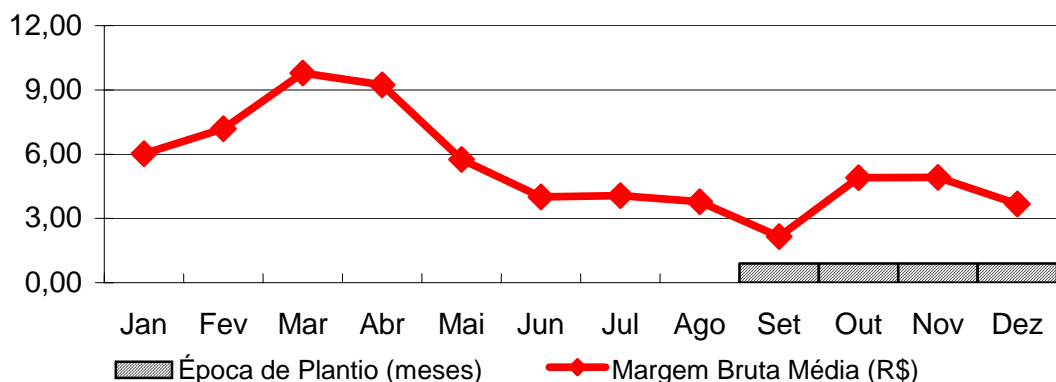
4) Tabela 1 – Margem Bruta

Meses	Preços Médios*	Custo Produção**	Margem Bruta	Meses	Preços Médios*	Custo Produção**	Margem Bruta
Jan	10,93	4,91	<b>6,02</b>	Jul	9,33	4,91	<b>4,42</b>
Fev	12,45	4,91	<b>7,54</b>	Ago	9,05	4,91	<b>4,14</b>
Mar	15,06	4,91	<b>10,15</b>	Set	7,41	4,91	<b>2,50</b>
Abr	14,49	4,91	<b>9,58</b>	Out	10,16	4,91	<b>5,25</b>
Mai	11,01	4,91	<b>6,10</b>	Nov	10,18	4,91	<b>5,27</b>
Jun	9,27	4,91	<b>4,36</b>	Dez	8,59	4,91	<b>3,68</b>

\* Preços Médios de 2001 a 2004 (corrigidos)

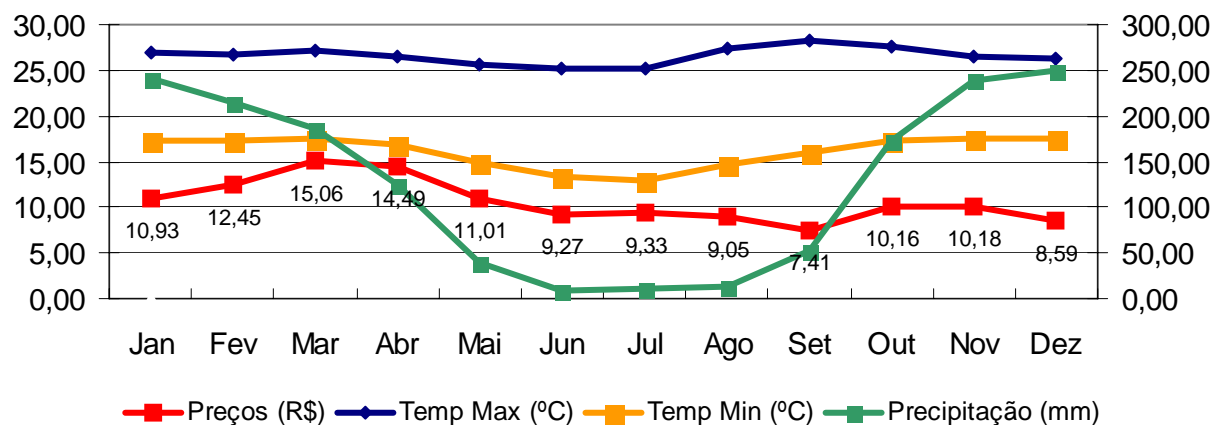
\*\* Custos de Produção Atualizado em agosto / 2005

**Gráfico 1 - Margem Bruta Média x Época Recomendada de Plantio**



Fonte : EMATER-DF

**Gráfico 2 - Preços Médios x Condições Climáticas**



Fonte: MAPA / Departamento Nacional de Meteorologia  
CEASA / EMATER-DF (Preços)

## Cultura : MANDIOCA

- 1) Unidade para comercialização: Cx 20 Kg
- 2) Período médio para início de Colheita: 240 dias
- 3) Período de colheita : 180 dias

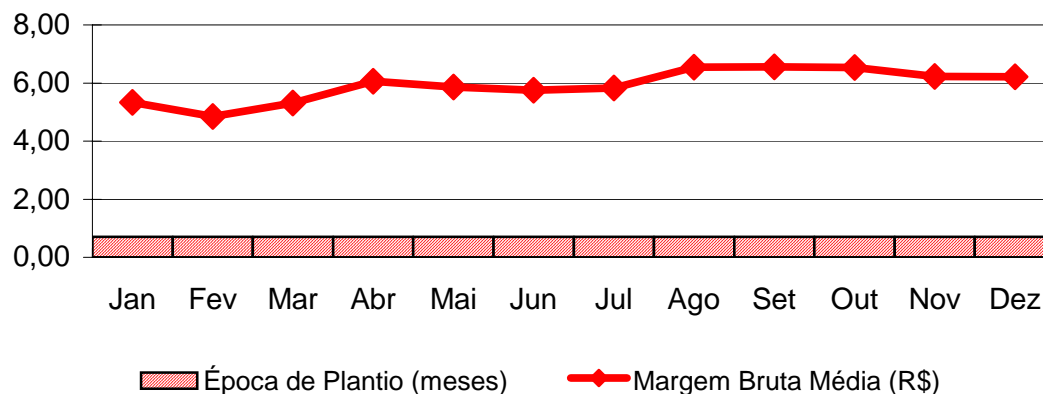
### 4) Tabela 1 – Margem Bruta

Meses	Preços Médios*	Custo Produção**	Margem Bruta	Meses	Preços Médios*	Custo Produção**	Margem Bruta
Jan	8,77	3,44	<b>5,33</b>	Jul	9,27	3,44	<b>5,83</b>
Fev	8,29	3,44	<b>4,85</b>	Ago	9,98	3,44	<b>6,54</b>
Mar	8,75	3,44	<b>5,31</b>	Set	10,00	3,44	<b>6,56</b>
Abr	9,50	3,44	<b>6,06</b>	Out	9,98	3,44	<b>6,54</b>
Mai	9,30	3,44	<b>5,86</b>	Nov	9,67	3,44	<b>6,23</b>
Jun	9,20	3,44	<b>5,76</b>	Dez	9,66	3,44	<b>6,22</b>

\* Preços Médios de 2001 a 2004 (corrigidos)

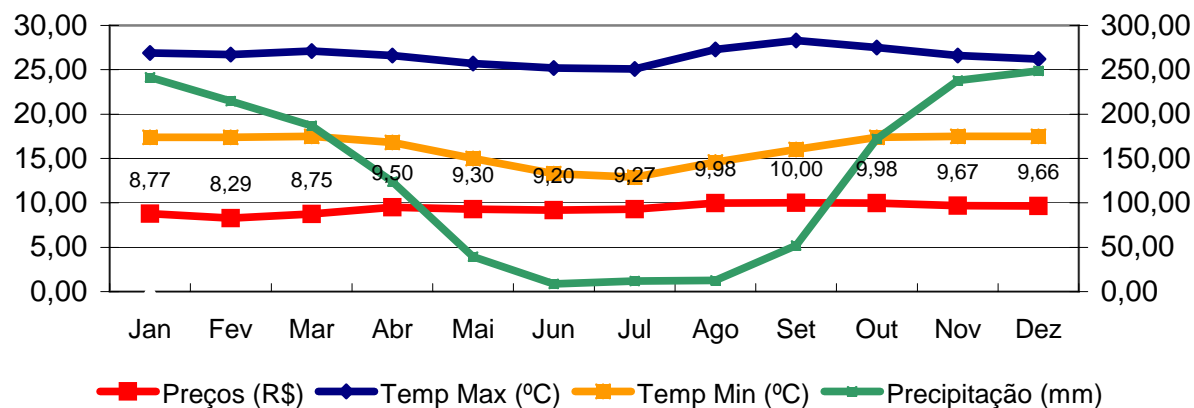
\*\* Custos de Produção Atualizado em agosto / 2005

### Gráfico 1 - Margem Bruta Média x Época Recomendada de Plantio



Fonte : EMATER-DF

### Gráfico 2 - Preços Médios x Condições Climáticas



Fonte: MAPA / Departamento Nacional de Meteorologia  
CEASA / EMATER-DF (Preços)

## Cultura : MAXIXE

1) Unidade para comercialização: Cx 14 Kg

2) Período médio para início de Colheita: 80 dias

3) Período de colheita : 30 dias

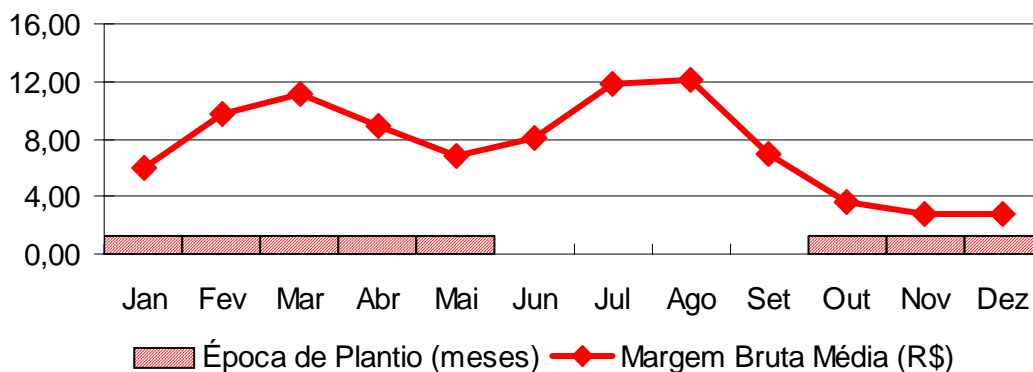
4) Tabela 1 – Margem Bruta

Meses	Preços Médios*	Custo Produção**	Margem Bruta	Meses	Preços Médios*	Custo Produção**	Margem Bruta
Jan	12,99	6,96	<b>6,03</b>	Jul	18,72	6,96	<b>11,76</b>
Fev	16,73	6,96	<b>9,77</b>	Ago	19,09	6,96	<b>12,13</b>
Mar	18,11	6,96	<b>11,15</b>	Set	13,99	6,96	<b>7,03</b>
Abr	15,88	6,96	<b>8,92</b>	Out	10,54	6,96	<b>3,58</b>
Mai	13,74	6,96	<b>6,78</b>	Nov	9,70	6,96	<b>2,74</b>
Jun	15,07	6,96	<b>8,11</b>	Dez	9,81	6,96	<b>2,85</b>

\* Preços Médios de 2001 a 2004 (corrigidos)

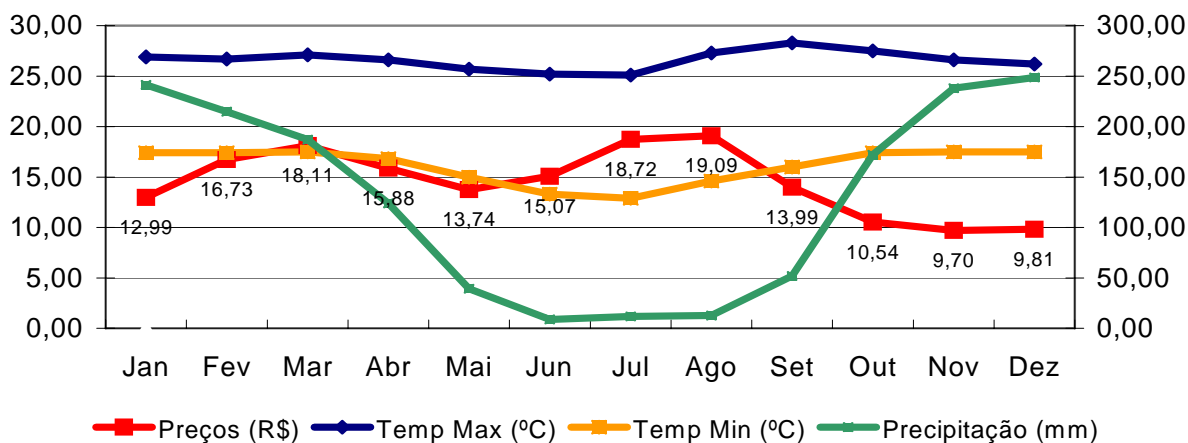
\*\* Custos de Produção Atualizado em agosto / 2005

**Gráfico 1 - Margem Bruta Média x Época Recomendada de Plantio**



Fonte : EMATER-DF

**Gráfico 2 - Preços Médios x Condições Climáticas**



Fonte: MAPA / Departamento Nacional de Meteorologia  
CEASA / EMATER-DF (Preços)



## Cultura : PEPINO

1) Unidade para comercialização: Cx 18 Kg

2) Período médio para início de Colheita: 60 dias

3) Período de colheita : 40 dias

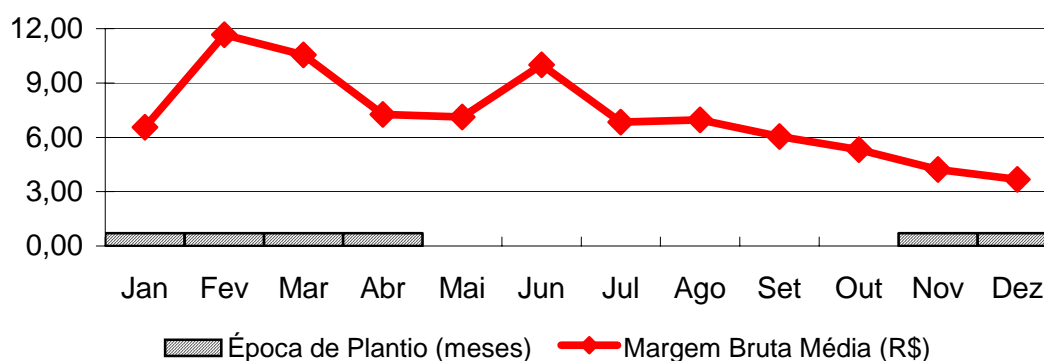
4) Tabela 1 – Margem Bruta

Meses	Preços Médios*	Custo Produção**	Margem Bruta	Meses	Preços Médios*	Custo Produção**	Margem Bruta
Jan	8,60	2,05	<b>6,55</b>	Jul	8,89	2,05	<b>6,84</b>
Fev	13,71	2,05	<b>11,66</b>	Ago	9,02	2,05	<b>6,97</b>
Mar	12,60	2,05	<b>10,55</b>	Set	8,10	2,05	<b>6,05</b>
Abr	9,31	2,05	<b>7,26</b>	Out	7,37	2,05	<b>5,32</b>
Mai	9,18	2,05	<b>7,13</b>	Nov	6,28	2,05	<b>4,23</b>
Jun	12,05	2,05	<b>10,00</b>	Dez	5,72	2,05	<b>3,67</b>

\* Preços Médios de 2001 a 2004 (corrigidos)

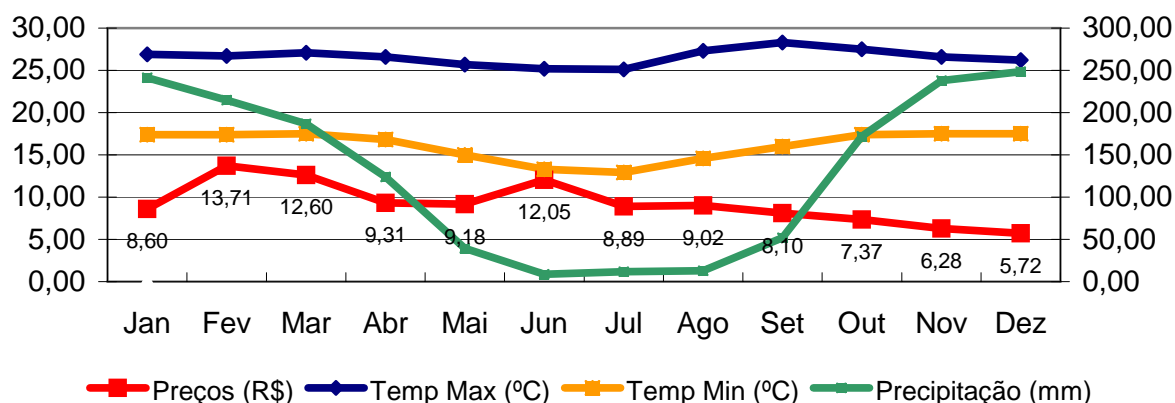
\*\* Custos de Produção Atualizado em agosto / 2005

**Gráfico 1 - Margem Bruta Média x Época Recomendada de Plantio**



Fonte : EMATER-DF

**Gráfico 2 - Preços Médios x Condições Climáticas**



Fonte: MAPA / Departamento Nacional de Meteorologia  
CEASA / EMATER-DF (Preços)

## Cultura : PIMENTÃO (CAMPO)

1) Unidade para comercialização: Cx 10 Kg

2) Período médio para início de Colheita: 120 dias

3) Período de colheita : 60 dias

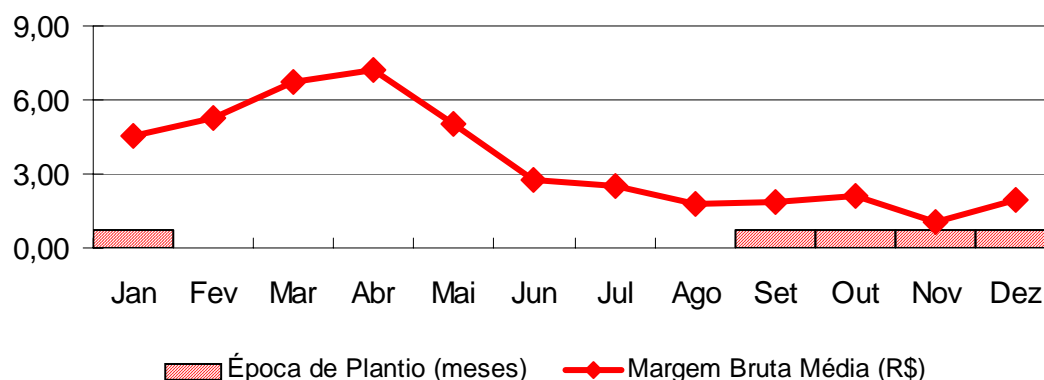
4) Tabela 1 – Margem Bruta

Meses	Preços Médios	Custo Produção	Margem Bruta	Meses	Preços Médios	Custo Produção	Margem Bruta
Jan	10,42	5,89	<b>4,53</b>	Jul	8,42	5,89	<b>2,53</b>
Fev	11,12	5,89	<b>5,23</b>	Ago	7,71	5,89	<b>1,82</b>
Mar	12,65	5,89	<b>6,76</b>	Set	7,76	5,89	<b>1,87</b>
Abr	13,13	5,89	<b>7,24</b>	Out	7,98	5,89	<b>2,09</b>
Mai	10,96	5,89	<b>5,07</b>	Nov	6,97	5,89	<b>1,08</b>
Jun	8,61	5,89	<b>2,72</b>	Dez	7,81	5,89	<b>1,92</b>

\* Preços Médios de 2001 a 2004 (corrigidos)

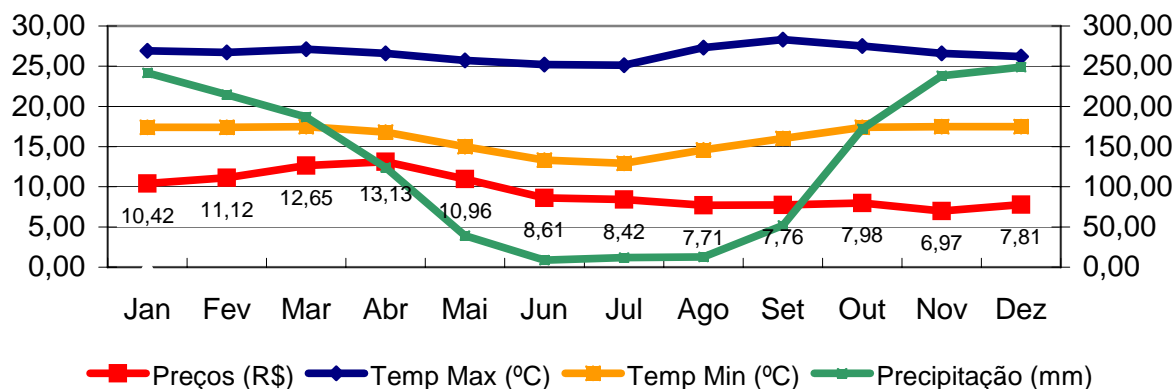
\*\* Custos de Produção Atualizado em agosto / 2005

**Gráfico 1 - Margem Bruta Média x Época Recomendada de Plantio**



Fonte : EMATER-DF

**Gráfico 2 - Preços Médios x Condições Climáticas**



Fonte: MAPA / Departamento Nacional de Meteorologia  
CEASA / EMATER-DF (Preços)

## Cultura : PIMENTÃO (ESTUFA)

- 1) Unidade para comercialização: Cx 10 Kg
- 2) Período médio para início de Colheita: 120 dias
- 3) Período de colheita : 150 dias

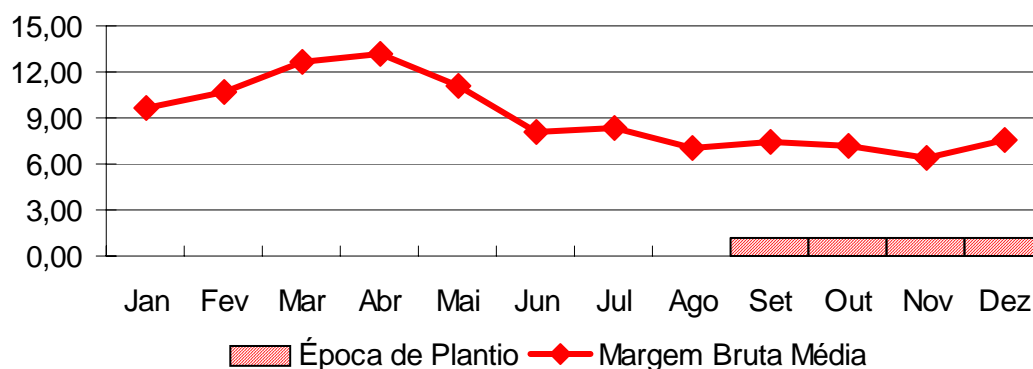
### 4) Tabela 1 – Margem Bruta

Meses	Preços Médios*	Custo Produção**	Margem Bruta	Meses	Preços Médios*	Custo Produção**	Margem Bruta
Jan	11,82	2,12	<b>9,70</b>	Jul	10,41	2,12	<b>8,29</b>
Fev	12,82	2,12	<b>10,70</b>	Ago	9,17	2,12	<b>7,05</b>
Mar	14,78	2,12	<b>12,66</b>	Set	9,52	2,12	<b>7,40</b>
Abr	15,36	2,12	<b>13,24</b>	Out	9,23	2,12	<b>7,11</b>
Mai	13,14	2,12	<b>11,02</b>	Nov	8,49	2,12	<b>6,37</b>
Jun	10,25	2,12	<b>8,13</b>	Dez	9,71	2,12	<b>7,59</b>

\* Preços Médios de 2001 a 2004 (corrigidos)

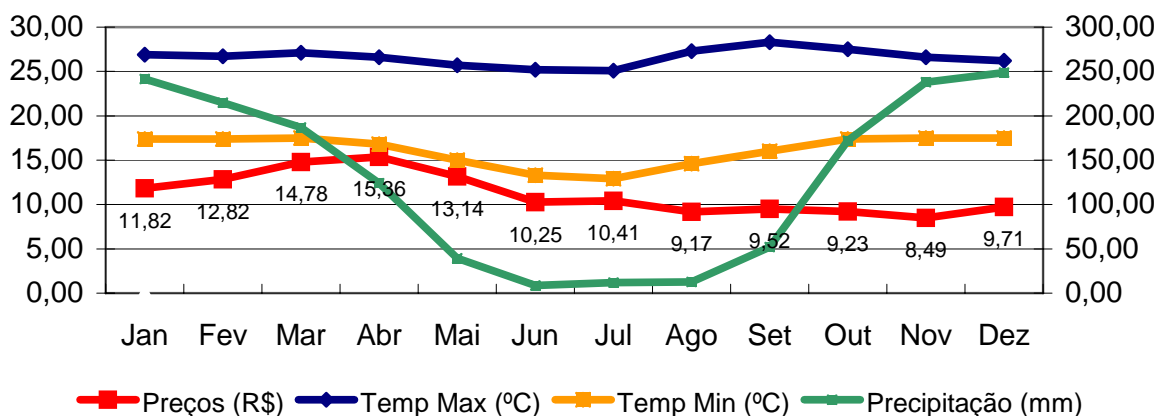
\*\* Custos de Produção Atualizado em agosto / 2005

### Gráfico 1- Margem Bruta Média x Época Recomendada de Plantio



Fonte : EMATER-DF

### Gráfico 2 - Preços Médios x Condições Climáticas



Fonte: MAPA / Departamento Nacional de Meteorologia  
CEASA / EMATER-DF (Preços)

## Cultura : QUIABO

1) Unidade para comercialização: Cx 12 Kg

2) Período médio para início de Colheita: 60 dias

3) Período de colheita : 90 dias

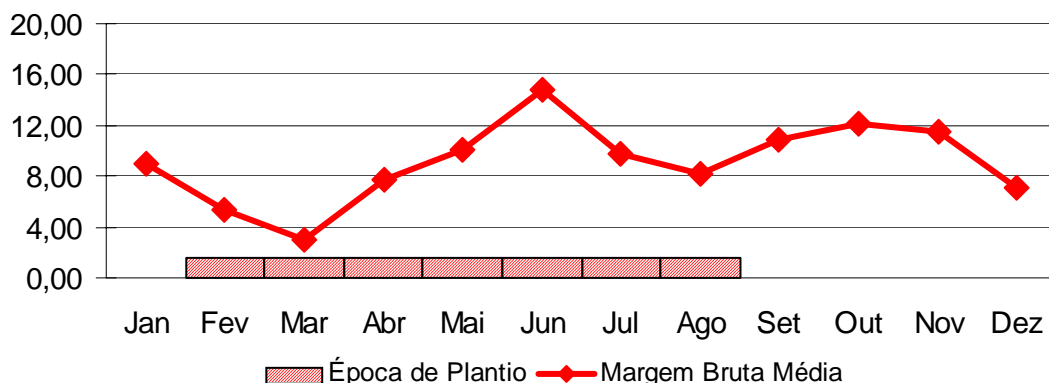
4) Tabela 1 – Margem Bruta

Meses	Preços Médios*	Custo Produção**	Margem Bruta	Meses	Preços Médios*	Custo Produção**	Margem Bruta
Jan	15,93	6,92	<b>9,01</b>	Jul	16,65	6,92	<b>9,73</b>
Fev	12,20	6,92	<b>5,28</b>	Ago	15,07	6,92	<b>8,15</b>
Mar	9,95	6,92	<b>3,03</b>	Set	17,74	6,92	<b>10,82</b>
Abr	14,71	6,92	<b>7,79</b>	Out	19,10	6,92	<b>12,18</b>
Mai	16,98	6,92	<b>10,06</b>	Nov	18,43	6,92	<b>11,51</b>
Jun	21,76	6,92	<b>14,84</b>	Dez	13,99	6,92	<b>7,07</b>

\* Preços Médios de 2001 a 2004 (corrigidos)

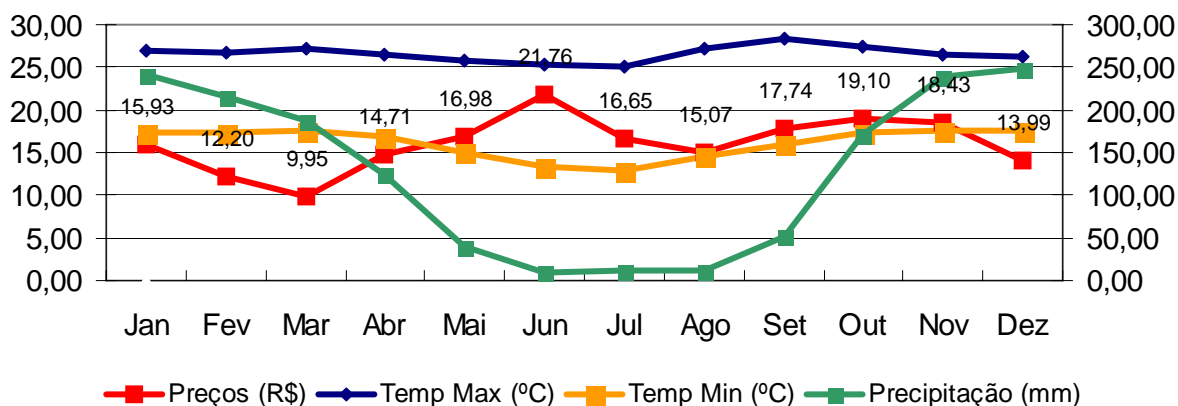
\*\* Custos de Produção Atualizado em agosto / 2005

**Gráfico 1 - Margem Bruta Média x Época Recomendada de Plantio**



Fonte : EMATER-DF

**Gráfico 2 - Preços Médios x Condições Climáticas**



Fonte: MAPA / Departamento Nacional de Meteorologia  
CEASA / EMATER-DF (Preços)

## Cultura : REPOLHO

- 1) Unidade para comercialização: Sc 20 Kg
- 2) Período médio para início de Colheita: 110 dias
- 3) Período de colheita : 15 dias

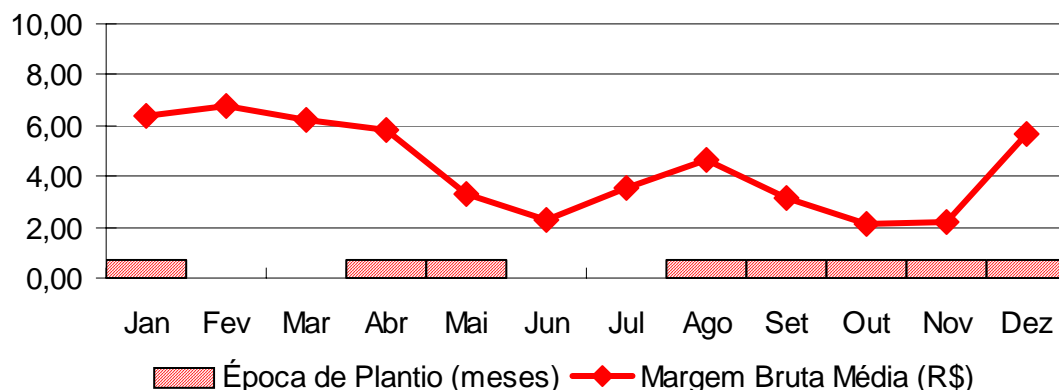
### 4) Tabela 1 – Margem Bruta

Meses	Preços Médios*	Custo Produção**	Margem Bruta	Meses	Preços Médios*	Custo Produção**	Margem Bruta
Jan	10,52	4,12	<b>6,40</b>	Jul	7,65	4,12	<b>3,53</b>
Fev	10,88	4,12	<b>6,76</b>	Ago	8,80	4,12	<b>4,68</b>
Mar	10,34	4,12	<b>6,22</b>	Set	7,27	4,12	<b>3,15</b>
Abr	9,94	4,12	<b>5,82</b>	Out	6,21	4,12	<b>2,09</b>
Mai	7,46	4,12	<b>3,34</b>	Nov	6,36	4,12	<b>2,24</b>
Jun	6,38	4,12	<b>2,26</b>	Dez	9,82	4,12	<b>5,70</b>

\* Preços Médios de 2001 a 2004 (corrigidos)

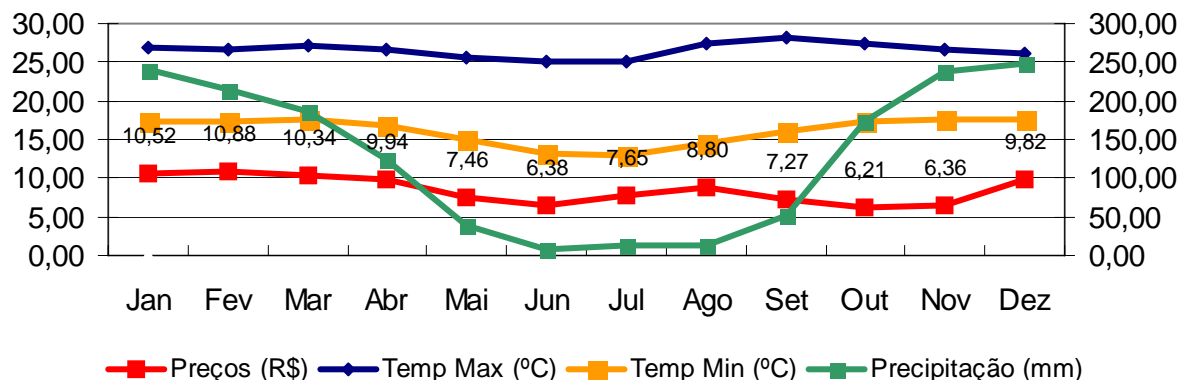
\*\* Custos de Produção Atualizado em agosto / 2005

### Gráfico 1 - Margem Bruta Média x Época Recomendada de Plantio



Fonte : EMATER-DF

### Gráfico 2 - Preços Médios x Condições Climáticas



Fonte: MAPA / Departamento Nacional de Meteorologia  
CEASA / EMATER-DF (Preços)

## Cultura : TOMATE

1) Unidade para comercialização: Cx 20 Kg

2) Período médio para início de Colheita: 110 dias

3) Período de colheita : 80 dias

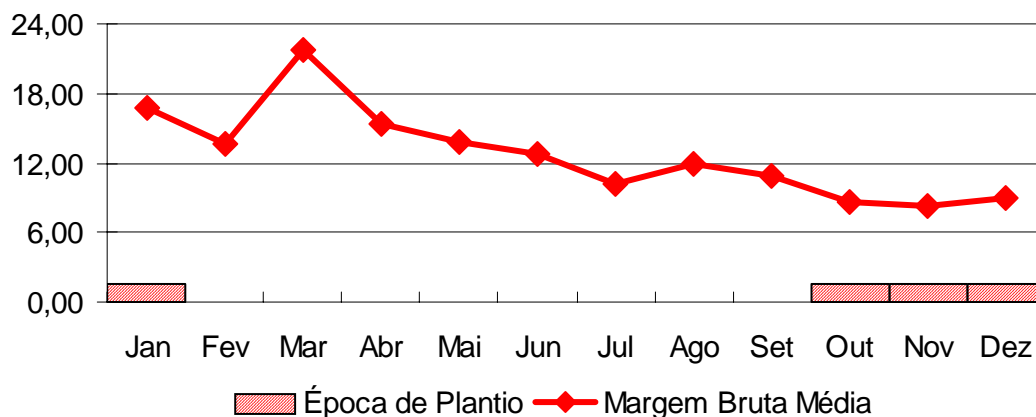
4) Tabela 1 – Margem Bruta

Meses	Preços Médios*	Custo Produção**	Margem Bruta	Meses	Preços Médios*	Custo Produção**	Margem Bruta
Jan	24,83	8,09	<b>16,74</b>	Jul	18,21	8,09	<b>10,12</b>
Fev	21,78	8,09	<b>13,69</b>	Ago	19,96	8,09	<b>11,87</b>
Mar	29,83	8,09	<b>21,74</b>	Set	18,99	8,09	<b>10,90</b>
Abr	23,39	8,09	<b>15,30</b>	Out	16,70	8,09	<b>8,61</b>
Mai	21,99	8,09	<b>13,90</b>	Nov	16,41	8,09	<b>8,32</b>
Jun	20,85	8,09	<b>12,76</b>	Dez	17,04	8,09	<b>8,95</b>

\* Preços Médios de 2001 a 2004 (corrigidos)

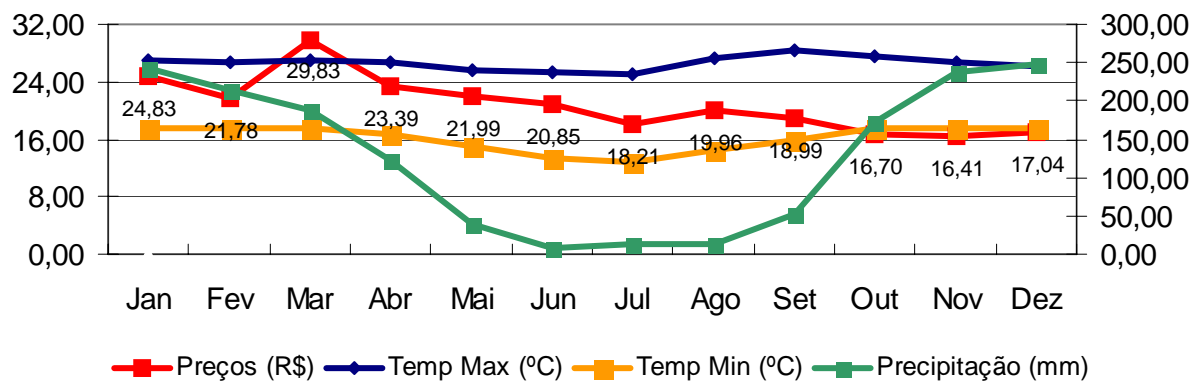
\*\* Custos de Produção Atualizado em agosto / 2005

**Gráfico 1 - Margem Bruta Média x Época Recomendada de Plantio**



Fonte : EMATER-DF

**Gráfico 2 - Preços Médios x Condições Climáticas**



Fonte: MAPA / Departamento Nacional de Meteorologia  
CEASA / EMATER-DF (Preços)

## Cultura : VAGEM

- 1) Unidade para comercialização: Cx 12 Kg
- 2) Período médio para início de Colheita: 60 dias
- 3) Período de colheita : 30 dias

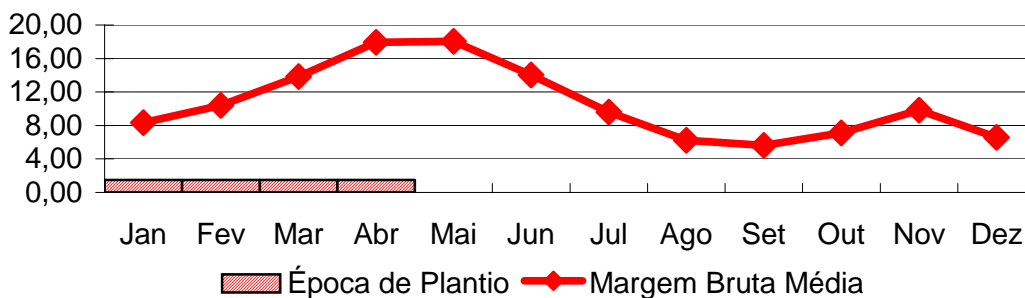
### 4) Tabela 1 – Margem Bruta

Meses	Preços Médios*	Custo Produção**	Margem Bruta	Meses	Preços Médios*	Custo Produção**	Margem Bruta
Jan	13,81	5,48	<b>8,33</b>	Jul	15,06	5,48	<b>9,58</b>
Fev	15,86	5,48	<b>10,38</b>	Ago	11,71	5,48	<b>6,23</b>
Mar	19,31	5,48	<b>13,83</b>	Set	11,10	5,48	<b>5,62</b>
Abr	23,40	5,48	<b>17,92</b>	Out	12,60	5,48	<b>7,12</b>
Mai	23,53	5,48	<b>18,05</b>	Nov	15,29	5,48	<b>9,81</b>
Jun	19,51	5,48	<b>14,03</b>	Dez	12,06	5,48	<b>6,58</b>

\* Preços Médios de 2001 a 2004 (corrigidos)

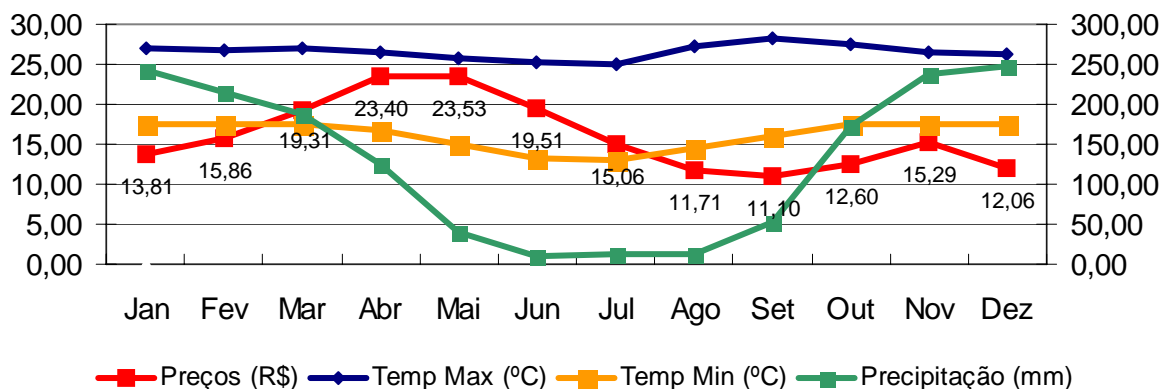
\*\* Custos de Produção Atualizado em agosto / 2005

### Gráfico 1 - Margem Bruta Média x Época Recomendada de Plantio



Fonte : EMATER-DF

### Gráfico 2 - Preços Médios x Condições Climáticas



Fonte: MAPA / Departamento Nacional de Meteorologia  
CEASA / EMATER-DF (Preços)