

	PDTI – Emater-DF	Página 1 / 47
		Data Emissão 06/01/2015
Plano Diretor de Tecnologia da Informação - Emater-DF		

PLANO DIRETOR DE TECNOLOGIA DA INFORMAÇÃO VIGÊNCIA DE 2015 A 2016

EMATER-DF

VERSÃO 2.0

Elaborado por GETIN	Arquivo \\storage1\Comite_de_TI\PDTI\vigência 2015 2016\PDTI.docx	Versão 2.0
Aprovação	Gestor GETIN	Unidade CPLAN
	Assinatura <assinatura do gestor>	Data _/_/____

	PDTI – Emater-DF	Página 2 / 47
		Data Emissão 06/01/2015
Plano Diretor de Tecnologia da Informação - Emater-DF		

Governador do Distrito Federal
Agnelo Santos Queiroz Filho

Secretaria de Estado de Agricultura e Desenvolvimento Rural
Lúcio Taveira Valadão

Empresa de Assistência Técnica e Extensão Rural do Distrito Federal
Presidente Marcelo Botton Piccin
Diretor Executivo Carlos Antônio Banci
Coordenador de Planejamento Marcelo Pereira
Gerente de Tecnologia da Informação Fernando Frazão da Silva

Equipe Técnica de Elaboração
Fernando Frazão da Silva (GETIN/Emater-DF)
Bruno de Melo Aquino, (COAFI/Emater-DF)
Ecarlos Carneiro da Silva, (GEPRO/Emater-DF)
Edson Kubota, (GEMAP/Emater-DF)
Fabrício Portes Braga, (GETIN/Emater-DF)
Henrique Lourenço Pacheco, (GEMAP/Emater-DF)
Igor Pereira Alves, (GERLE/Emater-DF)
Marcos de Lara Maia, (GEAMB/Emater-DF)

Elaborado por GETIN	Arquivo \\storage1\Comite_de_TI\PDTI\vigência 2015 2016\PDTI.docx	Versão 2.0
Aprovação	Gestor GETIN	Unidade CPLAN
	Assinatura <assinatura do gestor>	Data _/_/____

	PDTI – Emater-DF	Página 3 / 47
		Data Emissão 06/01/2015
Plano Diretor de Tecnologia da Informação - Emater-DF		

Histórico de Revisões

Data	Versão	Descrição	Autor
22/10/2014	<2.0>	Criação pela Comissão de Elaboração do PDTI	<ul style="list-style-type: none"> • Bruno Aquino • Ecarlos Carneiro • Edson Kubota • Fabrício Braga • Fernando Frazão • Henrique Pacheco • Igor Alves • Marcos de Lara

Elaborado por GETIN	Arquivo \\storage1\Comite_de_TI\PDTI\vigência 2015 2016\PDTI.docx	Versão 2.0
Aprovação	Gestor GETIN	Unidade CPLAN
	Assinatura <assinatura do gestor>	Data _/_/____

	PDTI – Emater-DF	Página 4 / 47
		Data Emissão 06/01/2015
Plano Diretor de Tecnologia da Informação - Emater-DF		

Sumário

I. Apresentação	5
II. Template de PDTI	7
1 Introdução	8
1.1 O cenário atual da TI na Emater-DF	8
1.2 Motivação para a elaboração do PDTI	8
1.3 Alinhamento à estratégia, política e demais instrumentos de planejamento da Emater-DF	9
2 Metodologia Aplicada	10
3 Documentos de Referência	11
4 Princípios e Diretrizes	12
5 Estrutura Organizacional	12
6 Referencial Estratégico de TI	14
6.1 Identidade Organizacional	14
6.2 Missão	14
6.3 Visão	14
6.4 Valores	14
6.5 Objetivos Estratégicos de TI	15
6.6 Análise de SWOT da TI	16
6.7 Mapa Estratégico da TI	17
7 Resultados do PDTI Anterior	17
8 Inventário de Necessidades	18
8.1 Critérios de Priorização	18
8.2 Necessidades Identificadas	20
9 Plano de Metas e de Ações	34
9.1 Plano de Metas	34
9.2 Plano de Ações	35
10 Plano de Investimento em Serviços e Equipamentos	36
11 Plano de Gestão de Riscos	37
11.1 Critérios de Aceitação de Riscos	38
11.2 Identificação e Tratamento dos Riscos	40
12 Proposta Orçamentária de TI	46
13 Processo de Revisão do PDTI	46
14 Fatores Críticos de Sucesso	46
15 Conclusão	47

Elaborado por GETIN	Arquivo \\storage1\Comite_de_TI\PDTI\vigência 2015 2016\PDTI.docx	Versão 2.0
Aprovação	Gestor GETIN	Unidade CPLAN
	Assinatura <assinatura do gestor>	Data _/_/____

	PDTI – Emater-DF	Página 5 / 47
		Data Emissão 06/01/2015
Plano Diretor de Tecnologia da Informação - Emater-DF		

Plano Diretor de TI

I. Apresentação

O Comitê Gestor de Tecnologia da Informação e Comunicação do Distrito Federal¹ (CGTI-DF) que fora instituído pelo decreto nº 33.050, de 19 de julho de 2011, e alterado através do Decreto nº 33.548 de 28 de fevereiro de 2012, através da Estratégia Geral de Tecnologia da Informação (EGTI), publicada através do decreto nº 33.528, de 10 de fevereiro de 2012, estabeleceu que todos os órgãos da Administração Direta e Indireta do Governo do Distrito Federal (GDF) devem:

- 1) Obdecer à EGTI (Decreto nº 33.528, de 10 de fevereiro de 2012);
- 2) Construir seu PDTI, conforme regulamenta a EGTI;
- 3) Submeter ao CGTIC o PDTI para aprovação, conforme disciplina o Decreto nº 33.528, de 10 de fevereiro de 2012;e
- 4) Submeter ao Comitê Gestor de Tecnologia da Informação e Comunicação (CGTIC), para conhecimento deste, todas as aquisições de Tecnologia de Informação e Comunicação (TIC) acima de R\$100.000,00 (cem mil Reais), conforme disciplina o Decreto nº 33.373, de 1º de dezembro de 2011.

O objetivo deste documento é definiro Plano Diretor de Tecnologia da Informação (PDTI) que será utilizado pela Empresa de Assistência Técnica e Extensão Rural do Distrito Federal (Emater-DF)**que terá validade a partir da publicação oficial deste documento até dois anos após esta data.**

OPDTI é um instrumento de diagnóstico, planejamento e gestão dos recursos e processos de Tecnologia da Informação de um órgão ou entidade para um determinado período.

A Subsecretaria de Tecnologia da Informação e Comunicação (SUTIC) da

¹ Página <http://cgti.df.gov.br>

Elaborado por GETIN	Arquivo \\storage1\Comite_de_TI\PDTI\vigência 2015 2016\PDTI.docx	Versão 2.0
Aprovação	Gestor GETIN Assinatura <assinatura do gestor>	Unidade CPLAN Data _/_/____

	PDTI – Emater-DF	Página 6 / 47
		Data Emissão 06/01/2015
Plano Diretor de Tecnologia da Informação - Emater-DF		

Secretaria de Planejamento (SEPLAN-DF) do GDF sugeriu à Emater-DF que utilizasse, como base de elaboração deste PDTI, o “Modelo de Referência 2011-2012 de PDTI” da Secretaria de Logística e Tecnologia da Informação (SLTI) do Ministério do Planejamento, Orçamento e Gestão (MPOG).

Esse modelo propõe a estrutura para o documento de PDTI e seus principais conteúdos, levando em consideração as normas e diretrizes vigentes na Administração Pública Federal, proporcionando, assim, segurança ao gestor de TI.

Seguem informações relevantes retiradas da apresentação do modelo proposto:

“1. A versão do modelo foi elaborada com base no Modelo de Referência 2010, esse último criado a partir do material didático do curso Elaboração do Plano Diretor de Tecnologia da Informação do programa Desenvolvimento de Gestores de Tecnologia da Informação – DGTI da Escola Nacional de Administração Pública – ENAP.

2. O princípio constitucional da eficiência, assim como as disposições contidas no Decreto-Lei nº200/1967 apontam para um processo de planejamento que possibilite o melhor uso dos recursos públicos e o cumprimento dos objetivos institucionais do órgão. Esse processo de planejamento, que na área de TI resulta no PDTI, colhe, das estratégias institucionais, as necessidades de informação e serviços de TI, propondo metas, ações e prazos, que com o auxílio dos recursos humanos, materiais e financeiros, possam satisfazer as demandas das áreas de negócio.

3. O Decreto 1.048/94, Art.1º dispõe que ao SISP cabe “o planejamento, a coordenação, a organização, a operação, o controle e a supervisão dos recursos de informação e informática dos órgãos e entidades” da administração direta, fundacional e autárquica do Poder Executivo Federal que “deve assegurar ao Governo Federal suporte de informação adequado, dinâmico, confiável e eficaz”.²

4. A criação de Comitês de TI atuantes e elaboração de PDTIs por cada um de seus órgãos é condição inicial para que se cumpra o artigo acima.

² Nota do Autor: Esse papel é executado pela Gerência de Tecnologia da Informação (GETIN) da Emater-DF

Elaborado por GETIN	Arquivo \\storage1\Comite_de_TI\PDTI\vigência 2015 2016\PDTI.docx	Versão 2.0
Aprovação	Gestor GETIN	Unidade CPLAN
	Assinatura <assinatura do gestor>	Data _/_/____

	PDTI – Emater-DF	Página 7 / 47
		Data Emissão 06/01/2015
Plano Diretor de Tecnologia da Informação - Emater-DF		

5. De acordo com a IN 04/2010:

- Art. 2º, XXII: “Plano Diretor de Tecnologia da Informação – PDTI: instrumento de diagnóstico, planejamento e gestão dos recursos e processos de Tecnologia da Informação que visa atender às necessidades tecnológicas e de informação de um órgão ou entidade para um determinado período” e
- Art. 4º: “As contratações de que trata esta Instrução Normativa deverão ser precedidas de planejamento, elaborado em harmonia com o PDTI, alinhado ao planejamento estratégico do órgão ou entidade. Parágrafo único - Inexistindo o planejamento estratégico formalmente documentado, será utilizado o documento existente no órgão ou entidade, a exemplo do Plano Plurianual ou instrumento equivalente, registrando no PDTI a ausência do planejamento estratégico do órgão ou entidade e indicando os documentos utilizados”.³

6. O PDTI é um documento do órgão, o qual deve ser produzido pelo Comitê de TI, ou por quem o Comitê designar, com auxílio da área de TI e ser assinado pela autoridade máxima do órgão ou pelo presidente do referido Comitê.

II. Template⁴ de PDTI

O template pode ser acessado, via rede interna de computadores da EMATER DF, em <\\storage1\Comite de TI\PDTI\vigência 2015 2016\documento referência\Guia de Elaboração de PDTI v1.0.pdf>).

Segundo o template, a utilização do modelo não é obrigatória: consiste em uma referência para a elaboração do PDTI.

Dessa forma, os órgãos têm a faculdade de somá-lo a outros modelos de mercado, adaptá-lo às necessidades e ao nível de maturidade de governança de sua instituição, ou

³ Nota do Autor: utilizaremos estes artigos como premissa ao desenvolvimento deste plano.

⁴Significado: Gabarito. Fonte (http://www.dicionario-tecnico.com/definicao-significado/template_68260.html, consultado em 28/05/2013)

Elaborado por GETIN	Arquivo \\storage1\Comite de TI\PDTI\vigência 2015 2016\PDTI.docx	Versão 2.0
Aprovação	Gestor GETIN	Unidade CPLAN
	Assinatura <assinatura do gestor>	Data _/_/____

	PDTI – Emater-DF	Página 8 / 47
		Data Emissão 06/01/2015
Plano Diretor de Tecnologia da Informação - Emater-DF		

ainda, adotar outra metodologia que considerem apropriada para a construção de seus PDTIs. Esta seção apresenta o template de PDTI sugerido pelo Sistema de Administração de Recursos de Informação e Informática (SISP) do MPOG, representando a estrutura e conteúdo mínimos propostos nesse modelo de referência.

O “Guia de Elaboração de PDTI”⁵, documento complementar a esse modelo de referência, provê orientações detalhadas, com exemplos e templates, sobre como elaborar cada item referenciado nesse modelo.

1 Introdução

1.1 O cenário atual da TI na Emater-DF

Devido principalmente à dificuldade de aquisição de bens de tecnologia da informação, a Gerência de Tecnologia da Informação – GETIN da Emater DF continua com seu principal foco no suporte da infraestrutura de TI, ficando em um plano secundário os assuntos relacionados ao desenvolvimento de sistemas, à prospecção e uso de novas tecnologias e o apoio informacional às decisões da gestão.

Vale salientar que através do programa de estágio da EMATER DF a GETIN conseguiu desenvolver diversos softwares de apoio à empresa, dentre eles destacam-se o módulo de atualização curricular dos funcionários e o módulo de apoio ao evento Espaço de Valorização da Família EVAF ocorridos em 2013 e 2014.

1.2 Motivação para a elaboração do PDTI

O motivo primordial para a elaboração de um PDTI é a obediência legal, porém internamente ele é utilizado como um instrumento de auxílio à execução do planejamento estratégico da empresa, bem como ferramenta de tomada de decisões da GETIN.

⁵ A cópia deste guia pode ser acessada em ([\\storage1\Comite_de_TI\PDTI\PDTI - Anexo I - Guia de Elaboração de PDTI_v1.0.pdf](http://storage1\Comite_de_TI\PDTI\PDTI - Anexo I - Guia de Elaboração de PDTI_v1.0.pdf)).
Download efetuado a partir do site: <http://www.sisp.gov.br/guiapdti/wiki/Documento>, em 15/06/2012

Elaborado por GETIN	Arquivo \\storage1\Comite_de_TI\PDTI\vigência 2015 2016\PDTI.docx	Versão 2.0
Aprovação	Gestor GETIN	Unidade CPLAN
	Assinatura <assinatura do gestor>	Data _/_/____

	PDTI – Emater-DF	Página 9 / 47
		Data Emissão 06/01/2015
Plano Diretor de Tecnologia da Informação - Emater-DF		

1.3 Alinhamento à estratégia, política e demais instrumentos de planejamento da Emater-DF

O princípio básico da construção do alinhamento estratégico, descrito a seguir, foi o planejamento estratégico da empresa. Com relação à estratégia da empresa, foram definidos os seguintes objetivos, onde estão destacados os que a TI deve ser mais atuante:

1. Promover a segurança alimentar e nutricional
2. Promover o desenvolvimento rural sustentável
3. **Ser referência em informações sobre o espaço rural**
4. Atuar na formulação e execução de políticas públicas para o espaço rural
5. Assegurar assistência técnica e extensão rural de qualidade
6. Promover a agroecologia e a inovação tecnológica na produção e nos serviços
7. Fortalecer as organizações rurais e a gestão social participativa
8. Fomentar a geração de renda e a inclusão social e produtiva no campo
9. **Ter processos otimizados e alinhados com a estratégia**
10. Difundir cultura estratégica e de gestão orientada a resultados
11. **Aprimorar a comunicação interna**
12. Fortalecer as parcerias interinstitucionais
13. Fortalecer a imagem institucional
14. Desenvolver lideranças e promover o comprometimento com os objetivos da instituição
15. Melhorar o clima organizacional
16. Desenvolver competências dos colaboradores
17. **Melhorar a gestão da informação e do conhecimento**

Elaborado por GETIN	Arquivo \\storage1\Comite_de_TI\PDTI\vigência 2015 2016\PDTI.docx	Versão 2.0
Aprovação	Gestor GETIN	Unidade CPLAN
	Assinatura <assinatura do gestor>	Data _/_/____

	PDTI – Emater-DF	Página 10 / 47
		Data Emissão 06/01/2015
Plano Diretor de Tecnologia da Informação - Emater-DF		

18. Aprimorar a estrutura organizacional

19. Ampliar a área de atuação para a RIDE

20. Primar pela excelência e transparência na gestão dos recursos

21. Ampliar a captação de recursos orçamentários e a geração de recursos próprios

Há prospecções anuais para o investimento em TI e aquisição de materiais, planejamentos táticos das unidades de planejamento e planos operacionais da equipe de TI.

2 Metodologia Aplicada

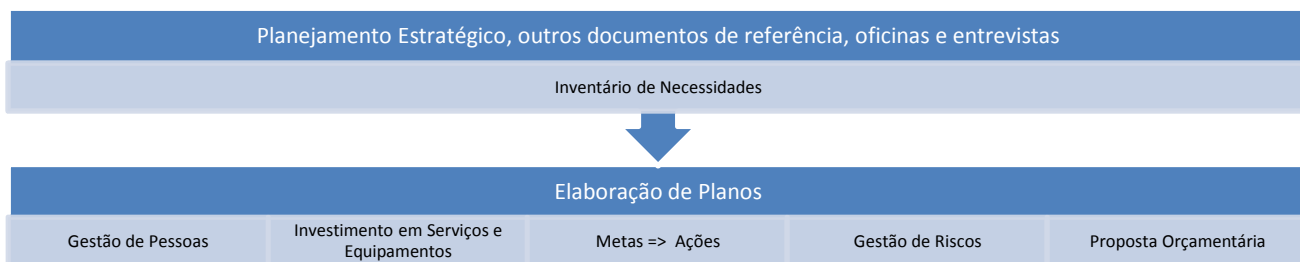
A metodologia adotada nesse projeto foi a que está descrita no “Guia de Elaboração de PDTI do SISP” elaborado pela Secretaria de Logística e Tecnologia da Informação (SLTI) do Ministério do Planejamento.

Em resumo, os trabalhos se iniciaram com entrevistas e análise dos Documentos de Referência, tais como o Planejamento Estratégico, Estrutura Organizacional, etc. A partir daí foram feitos levantamentos de necessidades de TI para atender aos objetivos estratégicos e demais direcionamentos encontrados nos documentos de referência. Das necessidades derivam-se metas e ações para implementar cada uma das metas identificadas (Plano de Metas e Ações). Além disso, as necessidades dão origem a Planos Específicos, como o de Gestão de Pessoas, Investimentos em Serviços e Equipamentos, Gestão de Riscos, Proposta Orçamentária e Plano de Gestão de Riscos.

Um resumo dessa lógica de elaboração de PDTI utilizado está descrito na figura abaixo para um melhor entendimento:

Elaborado por GETIN	Arquivo \\storage1\Comite_de_TI\PDTI\vigência 2015 2016\PDTI.docx	Versão 2.0
Aprovação	Gestor GETIN	Unidade CPLAN
	Assinatura <assinatura do gestor>	Data _/_/____

	PDTI – Emater-DF	Página 11 / 47
		Data Emissão 06/01/2015
Plano Diretor de Tecnologia da Informação - Emater-DF		



A metodologia na qual o projeto está embasado contém três fases: Preparação, Diagnóstico e Planejamento. A primeira fase da elaboração do PDTI é a Preparação, na qual devem ser realizadas as tarefas necessárias para a criação de um Plano de Trabalho para elaboração do PDTI. Após a aprovação do Plano de Trabalho, inicia-se a fase de Diagnóstico, durante a qual será identificada a situação atual da TI do órgão e as necessidades a serem atendidas. A partir do Diagnóstico deve-se fazer o Planejamento. Para cada necessidade sugere-se estipular sua prioridade e uma ou mais metas e ações para seu atendimento. Estas ações podem envolver a contratação de serviços, a aquisição de equipamentos ou o uso de recursos próprios, inclusive humanos, para seu desenvolvimento.

3 Documentos de Referência

Para a condução dos trabalhos de elaboração do PDTI devem-se seguir diretrizes, padrões, normas e orientações do governo. A tabela abaixo apresenta os documentos de referência que serviram como material de apoio e consulta na elaboração do PDTI.

Identificador	Documento	Descrição
DR1	COBIT	Control Objectives for Information and related Technology. Guia de boas práticas dirigido para gestão de tecnologia da informação (TI).
DR2	ITIL	Information Technology Infrastructure Library. Conjunto de boas práticas a serem aplicadas na infraestrutura, operação e manutenção de serviços de tecnologia da informação (TI)
DR3	Planejamento Estratégico da EMATER DF	Documento elaborado durante a construção do Plano Estratégico da EMATER DF
DR4	Regimento Interno da EMATER DF	Define a estrutura organizacional, responsabilidades e regras de cada uma das áreas da EMATER-DF.

Elaborado por GETIN	Arquivo \\storage1\Comite_de_TI\PDTI\vigência 2015 2016\PDTI.docx	Versão 2.0
Aprovação	Gestor GETIN	Unidade CPLAN
	Assinatura <assinatura do gestor>	Data _/_/____

	PDTI – Emater-DF	Página 12 / 47
		Data Emissão 06/01/2015
Plano Diretor de Tecnologia da Informação - Emater-DF		

DR5 Guia do Processo de Documento da Secretaria de Logística e Elaboração de PDTI e Tecnologia da Informação/MPOG que dispõe Modelo de Referência de sobre os padrões, orientações, diretrizes e PDTI 2010 templates para elaboração do Plano Diretor de Tecnologia da Informação.

4 Princípios e Diretrizes

A partir dos documentos de referência, elencados no tópico anterior, foram estabelecidos Princípios e Diretrizes para orientar a elaboração e execução do PDTI. A tabela abaixo apresenta esses Princípios e Diretrizes.

Identificador	Princípios e Diretrizes	Origem
PD1	Todos os serviços e processos de TI, principalmente os que têm caráter crítico para a Organização, devem ser monitorados (planejados, organizados, documentados, implementados, medidos, acompanhados, avaliados e melhorados).	- COBIT - Control Objectives for Information and related Technology; - ITIL - Information Technology Infrastructure Library;

5 Estrutura Organizacional

Atualmente a área de TI da EMATER DF está subordinada à Coordenadoria de Planejamento que por sua vez é subordinada à Diretoria Executiva e à Presidência. O organograma abaixo apresenta a estrutura de TI da EMATER:

Elaborado por GETIN	Arquivo \\storage1\Comite_de_TI\PDTI\vigência 2015 2016\PDTI.docx	Versão 2.0
Aprovação	Gestor GETIN	Unidade CPLAN
	Assinatura <assinatura do gestor>	Data _/_/____

	PDTI – Emater-DF	Página 13 / 47
		Data Emissão 06/01/2015
Plano Diretor de Tecnologia da Informação - Emater-DF		



Coordenadoria de Planejamento (CPLAN): além de outras atribuições também é responsável, junto com a GETIN, por planejar, organizar, coordenar e supervisionar as atividades de TI, e promover os processos de informatização da EMATER DF. Também assessora a Administração nas questões estratégicas relacionadas à Tecnologia da Informação.

Gerência de Tecnologia da Informação (GETIN): responsável pelo suporte da infra-estrutura de TI, homologação dos softwares necessários para automatização dos processos de trabalho, administração de licenças de softwares e equipamentos de comunicação, controle de acesso à rede corporativa, internet, bases de dados e acesso remoto para garantir integridade dos dados de rede, controle dos servidores de dados, equipamentos de infra-estrutura e gestão dos serviços de TI necessários ao funcionamento da rede interna, administra e gerencia políticas de segurança de TI, responsável por estudos, análise, desenvolvimento, documentação, implantação e manutenção de soluções tecnológicas para automatizar processos de trabalho. Em resumo, as **principais linhas de ação da GETIN** são: 1. Elaborar, gerenciar e executar o Plano Diretor de Tecnologia da Informação – PDTI; 2. Administrar a Rede de Computadores; 3. Elaboração e cobrança do

Elaborado por GETIN	Arquivo \\storage1\Comite_de_TI\PDTI\vigência 2015 2016\PDTI.docx	Versão 2.0
Aprovação	Gestor GETIN	Unidade CPLAN
	Assinatura <assinatura do gestor>	Data _/_/____

	PDTI – Emater-DF	Página 14 / 47
		Data Emissão 06/01/2015
Plano Diretor de Tecnologia da Informação - Emater-DF		

cumprimento das Normas e Gestão do Uso da Tecnologia da Informação na Empresa; 4. Administrar a Base Geral de Dados; 5. Desenvolvimento de Softwares; e 6. Acompanhamento e Suporte da Tecnologia da Informação da Empresa.⁶

6 Referencial Estratégico de TI

O alinhamento estratégico da TI na EMATER foi realizado e descrito no PDTI anterior. Seguem os resultados.

6.1 Identidade Organizacional

1. Qual é o NEGÓCIO da GETIN?

“Prestação de serviço e soluções na área de Tecnologia da Informação”

2. Qual é a ÁREA DE ATUAÇÃO da GETIN?

“Todas as unidades organizacionais da EMATER-DF”

3. Quem é o PÚBLICO-ALVO da GETIN?

“Os colaboradores lotados nas unidades organizacionais e outros órgãos que possuam convênio ou contrato específico com a EMATER-DF”

6.2 Missão

“Assegurar o perfeito funcionamento da infraestrutura de TI e desenvolver soluções que viabilizem a comunicação e a produção dos resultados da empresa com qualidade.”

6.3 Visão

“Ser o principal coadjuvante nas ações estratégicas da EMATER DF no que se referir a Tecnologia da Informação”

6.4 Valores

- Conhecimento técnico

⁶Fonte: regimento interno da EMATER DF

Elaborado por GETIN	Arquivo \\storage1\Comite_de_TI\PDTI\vigência 2015 2016\PDTI.docx	Versão 2.0
Aprovação	Gestor GETIN	Unidade CPLAN
	Assinatura <assinatura do gestor>	Data _/_/____

	PDTI – Emater-DF	Página 15 / 47
		Data Emissão 06/01/2015
Plano Diretor de Tecnologia da Informação - Emater-DF		

- Atuar com agilidade
- Respeito mútuo
- Busca de qualidade no atendimento
- Procura por inovações tecnológicas
- Proatividade

6.5 Objetivos Estratégicos de TI

- **Perspectiva – Pessoas e Conhecimento**
 - Capacitar equipe
 - Estruturar uma equipe de programação
 - Ter respostas e soluções aos usuários
 - Prospectar continuamente soluções tecnológicas
- **Perspectiva - Processos**
 - Manter informações atualizadas disponíveis e seguras
 - Ser ágil nas respostas e soluções
 - Estabelecer procedimentos para atendimento
 - Manter os benefícios da GETIN superior aos custos
 - Facilitar a comunicação interna
- **Perspectiva - Produtos**
 - Disponibilizar a infraestrutura computacional de qualidade
 - Desenvolver sistemas de informação de qualidade
 - Manter projetos e normas de tecnologia atualizados
 - Propor e implementar um programa de formação continuada em TI aos usuários da empresa

Elaborado por GETIN	Arquivo \\storage1\Comite_de_TI\PDTI\vigência 2015 2016\PDTI.docx	Versão 2.0
Aprovação	Gestor GETIN	Unidade CPLAN
	Assinatura <assinatura do gestor>	Data _/_/____

	PDTI – Emater-DF	Página 16 / 47
		Data Emissão 06/01/2015
Plano Diretor de Tecnologia da Informação - Emater-DF		

6.6 Análise de SWOT da TI⁷

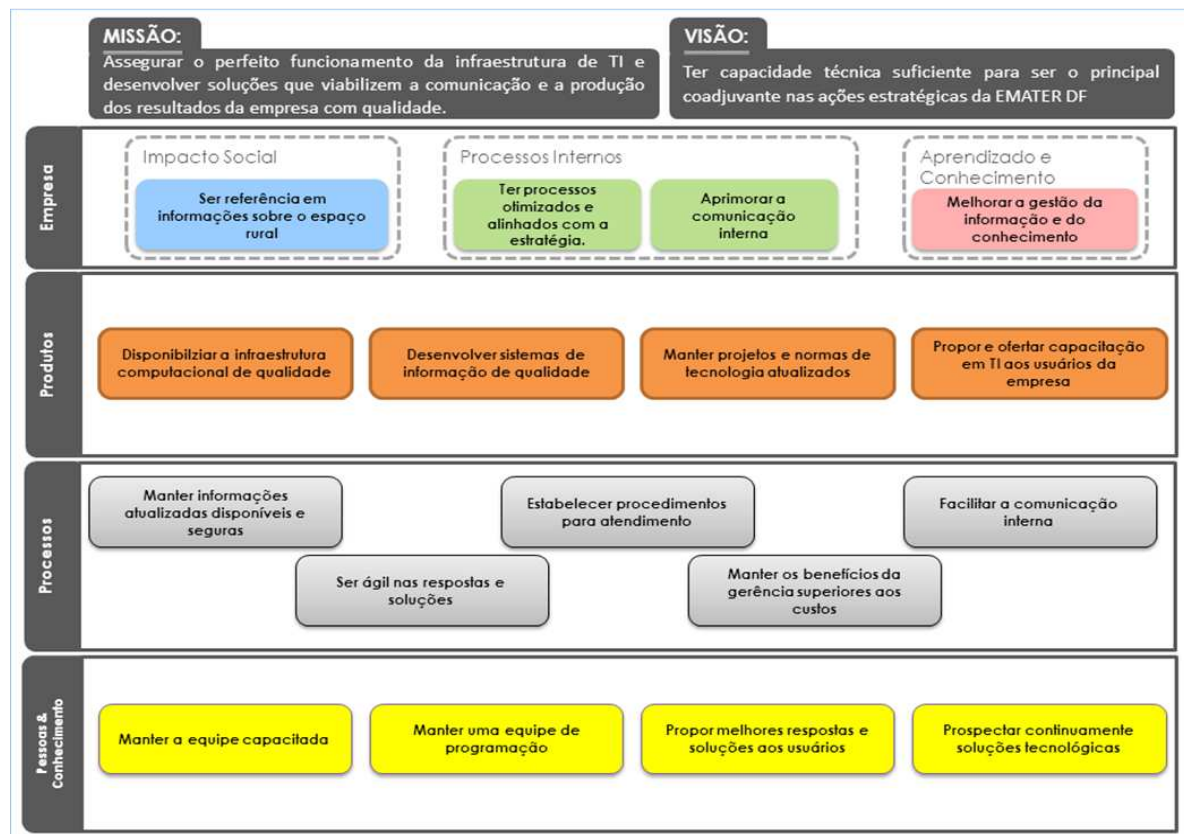
INTERNA (ORGANIZAÇÃO)	AJUDA PONTOS FORTES			ATRAPALHA PONTOS FRACOS				
	Descrição	POT	SIT	CRT	Descrição	POT	SIT	CRT
	corpo técnico jovem, comprometido e com disposição para solucionar as demandas	A	8	I	segurança da informação física e lógica	A	-10	I
	equipe entrosada e com bom relacionamento	A	8	I	falta de capacitação e material de estudo	A	-8	I
	infraestrutura disponível de boa qualidade e quantidade satisfatória (computadores, servidor)	A	4	II	Pouca capacidade de desenvolvimento de software específico para a empresa	A	-8	I
	corpotécnico qualificado	A	3	II	Atendimento sem abertura de os	B	-7	II
	agilidade no atendimento ao usuário	B	5	II	Controle de documentos da empresa sem software de apoio	B	-5	III
	pesquisa constante para novas soluções de problemas	B	3	II	Não ter softwares satisfatórios que atendam as demandas das áreas	B	-5	III
	equipe é livre para trabalhar e dar sugestões para melhorar o setor	C	3	III	Quantidade de colaboradores na GETIN é baixa, somente sendo suprida quando há estagiários	B	-4	III
					problema cultural em se utilizar os meio de comunicação formal, e-mail (concorrência com o serviços gratuitos como gmail, yahoo, hotmail)	B	-3	III
					dependência da saída para a internet de órgão externo e sem redundância	B	-3	III
					internet lenta	C	-8	III
					saídas para atendimento à campo não otimizadas	C	-5	III
EXTERNA (AMBIENTE)	OPORTUNIDADES			AMEAÇAS				
	Descrição	POT	VIA	CRT	Descrição	PRO	IMP	CRT
	Aproveitar o planejamento estratégico da empresa	A	3	I	susceptibilidade à ataques intencionais ou não e acidentais à segurança da informação	4	4	I
	Nova infra-estrutura de rede de comunicações	A	2	II	dificuldade sofrida pela empresa em manter seus estagiários (remuneração, benefícios)	4	3	I
	Investir em equipamentos de software de segurança e monitoramento	A	2	II	barreira cultural na utilização de novas soluções	4	2	I
	Buscar a qualificação profissional constante	A	2	II	segurança no data center (rack cofre)	3	4	I
	Suprir a necessidade das demais gerências por softwares para otimizar seus trabalhos	A	2	II	falta de incentivo para profissionais que não são da área fim da empresa	3	4	I
	Manter, de acordo com a necessidade, equipamentos atualizados	A	1	II	O governo não disponibilizar o acesso ao banco de dados mantidos por ele	3	4	I
	Serviço de Help-Desk (observando a metodologia ITIL)	B	3	II	cultura da empresa em achar que a atualização de informações é responsabilidade da GETIN	3	3	I
	Contratar empresa sob demanda que preste consultoria em casos de incidentes de rede (como alternativa à SEPLAN)	B	1	III	problemas de lentidão na rede interna e externa (intranet)	1	2	I
	Aproveitar o concurso ativo para aumentar o número de funcionários na GETIN	B	1	III	falta de política de capacitação permanente da equipe	2	4	II
	Realizar treinamentos diversos, conforme dúvidas dos usuários	C	1	III	diminuir o quadro de pessoal sem reposição	1	4	II
					Má gestão de trabalho com os recursos existentes	1	4	II
					softwares obsoletos	2	2	III
					falta de recursos financeiros para manutenção e melhoria dos serviços prestados	2	2	III

⁷ Em Administração de Empresas, a Análise SWOT é um importante instrumento utilizado para planejamento estratégico que consiste em recolher dados importantes que caracterizam o ambiente interno (forças e fraquezas) e externo (oportunidades e ameaças) da empresa. Fonte: <http://www.significados.com.br/swot/>, consultado em 28/05/2013

Elaborado por GETIN	Arquivo \\storage1\Comite_de_TI\PDTI\vigência 2015 2016\PDTI.docx	Versão 2.0
Aprovação	Gestor GETIN	Unidade CPLAN
	Assinatura <assinatura do gestor>	Data __/__/____

	PDTI – Emater-DF	Página 17 / 47
		Data Emissão 06/01/2015
Plano Diretor de Tecnologia da Informação - Emater-DF		

6.7 Mapa Estratégico da TI



7 Resultados do PDTI Anterior

O PDTI anterior, vigente entre 2013 e 2014, elencou 88 itens no inventário de necessidades de tecnologia da informação, que foram organizados em oito metas que, por sua vez, produziram dezenove planos de ações.

As maiorias dos itens inventariados referiam-se a aquisições de bens de TI. Porém, por problemas internos, referentes à aquisição de produtos, a maioria destes itens não foi adquirida.

Para um melhor entendimento, foram inseridos no processo interno EMATER 072.000.376/2012, referente ao PDTI vigente entre 2013 e 2014, a revisão e um parecer técnico onde foram relatados todos os problemas enfrentados.

Elaborado por GETIN	Arquivo \\storage1\Comite_de_TI\PDTI\vigência 2015 2016\PDTI.docx	Versão 2.0
Aprovação	Gestor GETIN	Unidade CPLAN
	Assinatura <assinatura do gestor>	Data _/_/___

	PDTI – Emater-DF	Página 18 / 47
		Data Emissão 06/01/2015
Plano Diretor de Tecnologia da Informação - Emater-DF		

8 Inventário de Necessidades

O Inventário de Necessidades apresenta o conjunto de necessidades cujo atendimento efetivamente contribui, direta ou indiretamente, para o alcance dos objetivos de negócio da organização.

Durante a etapa de Diagnóstico, as necessidades foram levantadas através de: Avaliação do Referencial Estratégico de TI; Avaliação da Organização da TI; Análise SWOT (forças/fraquezas/ameaças/oportunidades) da TI; e Avaliação do Diagnóstico realizado através do Formulário de Necessidades de TI.

O inventário de necessidades foi planejado em uma reunião do Grupo de Trabalho do PDTI. Nesta reunião foi exposta a necessidade de coleta de informações e, devido ao tamanho da empresa, chegou-se a conclusão de que a melhor forma de coletar tais dados seria através de oficinas de levantamento de necessidades realizadas pelos constituintes do Grupo de Trabalho com cada Unidade da Empresa. Nestas oficinas, as unidades preencheriam o formulário com a presença de um membro do grupo de que atuaria como um auxiliar técnico.

O formulário de diagnóstico, encaminhado à empresa, foi simplificado. Solicitou somente a descrição da necessidade de TI. As demais informações foram inseridas pelo grupo de trabalho.

8.1 Critérios de Priorização

Para a priorização das necessidades foi utilizada a Matriz de Priorização denominada GUT (Gravidade, Urgência e Tendência). A técnica de GUT foi desenvolvida com o objetivo de orientar decisões mais complexas, isto é, decisões que envolvem muitas questões. Esta matriz é uma ferramenta de análise de prioridades de problemas/trabalhos num âmbito organizacional e leva em consideração a gravidade, a urgência e a tendência de cada problema.

- **Gravidade:** impacto do problema sobre coisas, pessoas, resultados, processos ou organizações e efeitos que surgirão a longo prazo se o problema não for resolvido.

Elaborado por GETIN	Arquivo \\storage1\Comite_de_TI\PDTI\vigência 2015 2016\PDTI.docx	Versão 2.0
Aprovação	Gestor GETIN	Unidade CPLAN
	Assinatura <assinatura do gestor>	Data _/_/____

	PDTI – Emater-DF	Página 19 / 47
		Data Emissão 06/01/2015
Plano Diretor de Tecnologia da Informação - Emater-DF		

- **Urgência:** relação com o tempo disponível ou necessário para resolver o problema.
- **Tendência:** potencial de crescimento do problema, avaliação da tendência de crescimento, redução ou desaparecimento do problema.

Cada Necessidade analisada recebeu uma pontuação de 1 a 5 em cada uma das características (Gravidade, Urgência e Tendência), de acordo com as tabelas abaixo:

Pontos	Gravidade
5	Quando impactar o atendimento ao nosso público alvo.
4	Quando estiver alinhada às ações do planejamento estratégico ou do negócio da empresa. (automático, quando estiver vinculado a quatro ou mais objetivos estratégicos)
3	Quando impactar os processos da empresa.
2	Quando impactar os sistemas, arquitetura de hardware e outros serviços de TI
1	Quando impactar melhorias pontuais

Pontos	Urgência
5	Precisa de ação imediata
4	É urgente
3	O mais rápido possível
2	Pouco urgente
1	Pode esperar

Pontos	Tendência
5	Se nada for feito, irá piorar rapidamente
4	Irá piorar em pouco tempo
3	Irá piorar
2	Irá piorar a longo prazo
1	Não irá mudar

Depois de atribuída a pontuação, multiplica-se G x U x T e encontra-se o resultado, definindo assim a prioridade de cada necessidade de acordo com os pontos obtidos. Essas necessidades, depois de priorizadas, vão gerar as metas e ações do PDTI.

Elaborado por GETIN	Arquivo \\storage1\Comite_de_TI\PDTI\vigência 2015 2016\PDTI.docx	Versão 2.0
Aprovação	Gestor GETIN Assinatura <assinatura do gestor>	Unidade CPLAN Data _/_/____

8.2 Necessidades Identificadas

O quadro a seguir apresenta o resultado do levantamento realizado pelo grupo de trabalho de elaboração deste PDTI no que diz respeito ao levantamento das necessidades de TI para EMATER DF:

Cód.	Necessidade	Direcionamento	G	U	T	GUT Total	Meta	Qtd	Unitário	Total
N001	Software - Acronis True Image 2015 - Software para criação de imagens de disco	ok	1	1	1	1	Aquisição de Software	1	R\$ 300,00	R\$ 300,00
N002	Software - Arcgis 10.2.2	consultar a geamb, chegar ao mínimo possível	5	3	3	45	Aquisição de Software	7	R\$ 6.500,00	R\$ 45.500,00
N003	Software - AutoCAD 2015	ok, 1 GEAGRI, 1 GEDES, 2 notebook	3	4	5	60	Aquisição de Software	4	R\$ 40.000,00	R\$ 160.000,00
N004	Software - Banco de Preços	ok	5	4	3	60	Aquisição de Software	1	R\$ -	R\$ -
N005	Software - Compêndio de Defensivos Agrícola e veterinário (ex: AgroPalmTop; Compêndio de Defensivos Agrícola da Editora Andrei; AgroHelper)	ok, Solucao livre (só o agrícola), caso não, um por unidade de campo	3	3	3	27	Aquisição de Software	22	R\$ 800,00	R\$ 17.600,00
N006	Software - CorelDRAW x7	ok, 1 ASCOM, 1 notebook	1	3	2	6	Aquisição de Software	2	R\$ 1.500,00	R\$ 3.000,00
N007	Software - Creative Suite (Photoshop CS6, Illustrator CS6,	ok, 1 ASCOM, 1 Notebook	1	3	2	6	Aquisição de Software	2	R\$ 1.500,00	R\$ 3.000,00

Elaborado por GETIN	Arquivo \\storage1\Comite_de_TI\PDTI\vigência 2015 2016\PDTI.docx	Versão 2.0
Aprovação	Gestor GETIN	Unidade CPLAN
	Assinatura <assinatura do gestor>	Data _/_/___

 PDTI – Emater-DF	Página 21 / 47
	Data Emissão 06/01/2015
Plano Diretor de Tecnologia da Informação - Emater-DF	

Cód.	Necessidade	Direcionamento	G	U	T	GUT Total	Meta	Qtd	Unitário	Total
	InDesign CS6, Acrobat X Pro, Bridge CS6, Media Encoder CS6)									
N008	Software - DSpace - Software da biblioteca	ok	3	1	1	3	Aquisição de Software	1	R\$ 4.000,00	R\$ 4.000,00
N009	Software - Gerenciamento Patrimonial	ok	3	1	1	3	Aquisição de Software	1	R\$ 145.000,00	R\$ 145.000,00
N010	Software - Gestão de frotas OI (com rastreamento veicular)	não atender, devido ao valor	2	2	1	4	Aquisição de Software	0	R\$ 468.950,00	R\$ -
N011	Software - Livro Eletrônico (INSS)	ok	4	5	5	100	Aquisição de Software	1	R\$ 7.000,00	R\$ 7.000,00
N012	Software - Messenger	ok	1	1	1	1	Aquisição de Software	1	R\$ -	R\$ -
N013	Software - MICROSOFT OFFICE	ok, 400 unidades por demanda	3	2	1	6	Aquisição de Software	400	R\$ 650,00	R\$ 260.000,00
N014	Software - PRODAP Profissional GP - Software de gerenciamento de rebanho bovino leiteiro	ok, 1 por regional	2	3	1	6	Aquisição de Software	2	R\$ 1.500,00	R\$ 3.000,00
N015	Software - Software de OCR	ok	1	1	1	1	Aquisição de Software	1	R\$ 350,00	R\$ 350,00
N016	Software - Software elaboração de cálculos trabalhistas	ok	4	5	5	100	Aquisição de Software	1	R\$ 4.000,00	R\$ 4.000,00
N017	Software - Software para acompanhamento do tráfego da rede	ok	2	2	2	8	Aquisição de Software	1	R\$ 7.000,00	R\$ 7.000,00

Elaborado por GETIN	Arquivo \\storage1\Comite_de_TI\PDTI\vigência 2015 2016\PDTI.docx	Versão 2.0
Aprovação	Gestor GETIN Assinatura <assinatura do gestor>	Unidade CPLAN Data _/_/____

 PDTI – Emater-DF	Página 22 / 47
	Data Emissão 06/01/2015
Plano Diretor de Tecnologia da Informação - Emater-DF	

Cód.	Necessidade	Direcionamento	G	U	T	GUT Total	Meta	Qtd	Unitário	Total
N018	Software - SPED - E-social	ok	4	5	5	100	Aquisição de Software	1	R\$ 10.000,00	R\$ 10.000,00
N019	Software - SPED Contabil	ok	4	5	5	100	Aquisição de Software	1	R\$ 10.000,00	R\$ 10.000,00
N020	Software - SuperCrac Premium Aquisição de software para formulação de rações animais	ok, 1 por regional	2	3	1	6	Aquisição de Software	2	R\$ 1.200,00	R\$ 2.400,00
N021	Software - Teamviewer - Software para acesso remoto	ok	1	1	1	1	Aquisição de Software	1	R\$ 2.100,00	R\$ 2.100,00
N022	Software - TopoEvn Full 6 (completo)	consultar a geamb	1	2	1	2	Aquisição de Software	2	R\$ 3.900,00	R\$ 7.800,00
N023	Software - Windows Última Versão	não atender	3	2	1	6	Aquisição de Software	0	R\$ 700,00	R\$ -
N024	Curso de ArcGis	encaminhar a gedin	1	1	1	1	Capacitações na área de TI	10	R\$ 1.500,00	R\$ 15.000,00
N024	Curso de AutoCAD	encaminhar a gedin	1	1	1	1	Capacitações na área de TI	2	R\$ 6.330,00	R\$ 12.660,00
N026	Curso de capacitação em software de comunicação interna	encaminhar a gedin	1	1	1	1	Capacitações na área de TI	0	R\$ -	R\$ -
N027	Curso de CorelDRAW	encaminhar a gedin	1	1	1	1	Capacitações na área de TI	10	R\$ 750,00	R\$ 7.500,00
N028	Curso de Excel e Powerpoint básico/avançado	encaminhar a gedin	1	1	1	1	Capacitações na área de TI	50	R\$ 600,00	R\$ 30.000,00

Elaborado por GETIN	Arquivo \\storage1\Comite_de_TI\PDTI\vigência 2015 2016\PDTI.docx	Versão 2.0
Aprovação	Gestor GETIN	Unidade CPLAN
	Assinatura <assinatura do gestor>	Data __/__/____

 PDTI – Emater-DF	Página 23 / 47
	Data Emissão 06/01/2015
Plano Diretor de Tecnologia da Informação - Emater-DF	

Cód.	Necessidade	Direcionamento	G	U	T	GUT Total	Meta	Qtd	Unitário	Total
N029	Curso de Indesign	encaminhar a gedin	1	1	1	1	Capacitações na área de TI	10	R\$ 750,00	R\$ 7.500,00
N030	Curso de Photoshop	encaminhar a gedin	1	1	1	1	Capacitações na área de TI	10	R\$ 750,00	R\$ 7.500,00
N031	Curso do Código Fonte do Sisater	encaminhar a gedin	1	1	1	1	Capacitações na área de TI	0	R\$ -	R\$ -
N032	Plano de treinamentos e capacitações de Novas Tecnologias e de Manutenção de Equipamentos/Software	encaminhar a gedin	1	1	1	1	Capacitações na área de TI	1	R\$ 20.000,00	R\$ 20.000,00
N033	Plano de treinamentos e capacitações para desenvolvimento de sistemas	encaminhar a gedin	1	1	1	1	Capacitações na área de TI	1	R\$ 40.000,00	R\$ 40.000,00
N034	Implementar Segurança na Extranet	em andamento	1	2	1	2	Desenvolver e aperfeiçoar softwares	0	R\$ -	R\$ -
N035	Sistema ATER web	em andamento	5	5	4	100	Desenvolver e aperfeiçoar softwares	0	R\$ -	R\$ -
N036	Sistema de Agenda coletiva	em andamento	2	2	1	4	Desenvolver e aperfeiçoar softwares	0	R\$ -	R\$ -
N037	Melhoria do Sistema de Avaliação de Maturidade	ok	2	2	1	4	Desenvolver e aperfeiçoar	0	R\$ -	R\$ -

Elaborado por GETIN	Arquivo \\storage1\Comite_de_TI\PDTI\vigência 2015 2016\PDTI.docx	Versão 2.0
Aprovação	Gestor GETIN	Unidade CPLAN
	Assinatura <assinatura do gestor>	Data __/__/____

	PDTI – Emater-DF	Página 24 / 47
		Data Emissão 06/01/2015
Plano Diretor de Tecnologia da Informação - Emater-DF		

Cód.	Necessidade	Direcionamento	G	U	T	GUT Total	Meta	Qtd	Unitário	Total
							softwares			
N038	Sistema de Coleta de Informações SAG (Sistema de Acompanhamento Governamental)	em andamento	2	2	1	4	Desenvolver e aperfeiçoar softwares	0	R\$ -	R\$ -
N039	Sistema de Gestão de Contratos e Convênios	ok	3	3	3	27	Desenvolver e aperfeiçoar softwares	0	R\$ -	R\$ -
N040	Sistema de Gestão de Férias	em andamento	2	2	1	4	Desenvolver e aperfeiçoar softwares	0	R\$ -	R\$ -
N041	Sistema de gestão de pessoas que possibilite a integração dos dados pessoais com dados curriculares e gere produtos para levantamento de necessidades de treinamento, gestão de competências e avaliação de desempenho.	não atender, código N037 já atende	2	2	1	4	Desenvolver e aperfeiçoar softwares	0	R\$ -	R\$ -
N042	Sistema de Gestão de Processos de Comercialização	consultar a gedec				0	Desenvolver e aperfeiçoar softwares	0	R\$ -	R\$ -
N043	Melhoria do Sistema de Gestão do Desempenho	ok	2	2	1	4	Desenvolver e aperfeiçoar		R\$ -	R\$ -

Elaborado por GETIN	Arquivo \\storage1\Comite_de_TI\PDTI\vigência 2015 2016\PDTI.docx	Versão 2.0
Aprovação	Gestor GETIN Assinatura <assinatura do gestor>	Unidade CPLAN Data _/_/____

 PDTI – Emater-DF	Página 25 / 47
	Data Emissão 06/01/2015
Plano Diretor de Tecnologia da Informação - Emater-DF	

Cód.	Necessidade	Direcionamento	G	U	T	GUT Total	Meta	Qtd	Unitário	Total
							softwares			
N044	Sistema de Inscrição e Gestão dos Estagiários	ok	2	2	1	4	Desenvolver e aperfeiçoar softwares	0	R\$ -	R\$ -
N045	Sistema de registro de capacitações integrado com o registro de currículo. É importante o software possibilite o filtro das informações cadastradas em cada currículo.	não atender, código N037 já atende	2	2	1	4	Desenvolver e aperfeiçoar softwares	0	R\$ -	R\$ -
N046	Sistema ou módulo no Sisater para controle de Ordens de Serviços.	em andamento	2	2	1	4	Desenvolver e aperfeiçoar softwares	0	R\$ -	R\$ -
N047	Suporte de apoio de pé e de mão, (tratar junto a GESET e CIPA)	encaminhar a geset e cipa	1	1	1	1	Ergonomia	350	R\$ 460,00	R\$ 161.000,00
N048	Manutenção do Contrato da Fábrica de Software	ok	3	4	3	36	Firmar contratos de serviço (Manutenção)	1	R\$ 450.000,00	R\$ 450.000,00
N049	Manutenção do Contrato de Anti-virus	ok	5	3	4	60	Firmar contratos de serviço (Manutenção)	500	R\$ 55,00	R\$ 27.500,00

Elaborado por GETIN	Arquivo \\storage1\Comite_de_TI\PDTI\vigência 2015 2016\PDTI.docx	Versão 2.0
Aprovação	Gestor GETIN	Unidade CPLAN
	Assinatura <assinatura do gestor>	Data __/__/__

 PDTI – Emater-DF	Página 26 / 47
	Data Emissão 06/01/2015
Plano Diretor de Tecnologia da Informação - Emater-DF	

Cód.	Necessidade	Direcionamento	G	U	T	GUT Total	Meta	Qtd	Unitário	Total
N050	Manutenção do Contrato de Impressão	ok	5	4	4	80	Firmar contratos de serviço (Manutenção)	1	R\$ 280.000,00	R\$ 280.000,00
N051	Manutenção do Contrato do GPWeb	consultar a DIREX	3	1	1	3	Firmar contratos de serviço (Manutenção)	1	R\$ 50.000,00	R\$ 50.000,00
N052	ADSL/MPLS ou aquisição de Rádios Licenciados para melhorar a qualidade da rede em locais que não serão atendidos por fibra optica, principalmente entorno.	ok	5	4	2	40	Firmar contratos de serviço (Novos)	4	R\$ 24.000,00	R\$ 96.000,00
N053	Contrato de Manutenção dos micro hp mais novos	ok	5	3	3	45	Firmar contratos de serviço (Novos)	200	R\$ 100,00	R\$ 20.000,00
N054	Contrato de Manutenção dos nobreaks (novos e antigos) por demanda (imediato, independente do orcamento de 2015)	ok	2	1	1	2	Firmar contratos de serviço (Novos)	0	R\$ -	R\$ -

Elaborado por GETIN	Arquivo \\storage1\Comite_de_TI\PDTI\vigência 2015 2016\PDTI.docx	Versão 2.0
Aprovação	Gestor GETIN	Unidade CPLAN
	Assinatura <assinatura do gestor>	Data _/_/___

 PDTI – Emater-DF	Página 27 / 47
	Data Emissão 06/01/2015
Plano Diretor de Tecnologia da Informação - Emater-DF	

Cód.	Necessidade	Direcionamento	G	U	T	GUT Total	Meta	Qtd	Unitário	Total
N055	GPS Juno SB (trimble)	consultar a geamb, ver o saldo de equipamentos satisfatório para cada unidade ter pelo menos um bom.	4	4	3	48	Georeferencia mento	10	R\$ 2.500,00	R\$ 25.000,00
N056	Bloqueio de redes sociais (i.e. facebook)	em andamento	2	2	1	4	Gestão da comunicação	0	R\$ -	R\$ -
N057	Liberação dos computadores para instalação de software, pois muitas vezes precisamos instalar software simples (i.e. Google Earth) e precisamos abrir uma OS para esses serviços simples.	não atender	1	1	1	1	Gestão da comunicação	0	R\$ -	R\$ -
N058	Modificação do Regimento Interno para transferência do assunto Telecomunicações da GESET para a GETIN (necessidade de recurso humano para viabilização)	ok	3	2	2	12	Gestão da comunicação	0	R\$ -	R\$ -
N059	Plano para Aculturar o uso da vídeo conferência.	encaminhar a gedin	2	2	1	4	Gestão da comunicação	0	R\$ -	R\$ -
N060	Plano para Aculturar o uso do e-	encaminhar a gedin	3	2	3	18	Gestão da	0	R\$ -	R\$ -

Elaborado por GETIN	Arquivo \\storage1\Comite_de_TI\PDTI\vigência 2015 2016\PDTI.docx	Versão 2.0
Aprovação	Gestor GETIN	Unidade CPLAN
	Assinatura <assinatura do gestor>	Data __/__/__

 PDTI – Emater-DF	Página 28 / 47
	Data Emissão 06/01/2015
Plano Diretor de Tecnologia da Informação - Emater-DF	

Cód.	Necessidade	Direcionamento	G	U	T	GUT Total	Meta	Qtd	Unitário	Total
	mail institucional						comunicação			
N061	Plano para Expurgar o lixo eletrônico (físico - hardwares)	ok	1	3	3	9	Gestão da comunicação	0	R\$ -	R\$ -
N062	Aparelho telefonico	ok	2	2	1	4	Infraestrutura de Comunicação	100	R\$ 600,00	R\$ 60.000,00
N063	Aparelho telefonico sem Fio	ok	2	2	1	4	Infraestrutura de Comunicação	70	R\$ 800,00	R\$ 56.000,00
N064	Melhoria do sistema de Internet	ok	4	4	3	48	Infraestrutura de Comunicação	0	R\$ -	R\$ -
N065	Smartphone	em andamento, geset	1	4	1	4	Infraestrutura de Comunicação	70	R\$ 800,00	R\$ 56.000,00
N066	Solução de Vídeo conferência	ok	2	3	1	6	Infraestrutura de Comunicação	1	R\$ 3.000,00	R\$ 3.000,00
N067	Solução de VOIP	ok	3	4	3	36	Infraestrutura de Comunicação	1	R\$ 200.000,00	R\$ 200.000,00
N068	Walk talk para comunicação de técnicos em tratlho de campo	ok, 10 kits, 5 pra cada regional	4	4	4	64	Infraestrutura de Comunicação	10	R\$ 200,00	R\$ 2.000,00

Elaborado por GETIN	Arquivo \\storage1\Comite_de_TI\PDTI\vigência 2015 2016\PDTI.docx	Versão 2.0
Aprovação	Gestor GETIN	Unidade CPLAN
	Assinatura <assinatura do gestor>	Data __/__/____

 PDTI – Emater-DF	Página 29 / 47
	Data Emissão 06/01/2015
Plano Diretor de Tecnologia da Informação - Emater-DF	

Cód.	Necessidade	Direcionamento	G	U	T	GUT Total	Meta	Qtd	Unitário	Total
N069	Ferramentas de apoio ao serviço de suporte	ok	1	2	2	4	Manutenção do parque tecnológico	1	R\$ 2.000,00	R\$ 2.000,00
N070	Lâmpada para Data Show	não atender, melhor novos equipamentos	2	1	1	2	Manutenção do parque tecnológico	0	R\$ 550,00	R\$ -
N071	Melhoria do Datacenter (segurança e arrefecimento)	ok	3	3	2	18	Manutenção do parque tecnológico	1	R\$ 20.000,00	R\$ 20.000,00
N072	No-break	ok, 100 unidades	5	5	4	100	Manutenção do parque tecnológico	100	R\$ 350,00	R\$ 35.000,00
N073	Plano de Manutenção do Estoque de Materiais de Suprimento	ok	1	3	3	9	Manutenção do parque tecnológico	1	R\$ 10.000,00	R\$ 10.000,00
N074	Switch	ok, comprar a metade do estoque atual	5	4	4	80	Manutenção do parque tecnológico	10	R\$ 3.000,00	R\$ 30.000,00
N075	Móvel - Bancada para manutenção de equipamentos na GETIN	encaminhar a gemap	1	1	1	1	Mobiliário	1	R\$ 800,00	R\$ 800,00
N076	Móvel - Mesa para computador	encaminhar a gemap	1	1	1	1	Mobiliário	200	R\$ 400,00	R\$ 80.000,00
N077	Apontador a laser	ok	3	2	3	18	Renovação/Ex	22	R\$ 130,00	R\$ 2.860,00

Elaborado por GETIN		Arquivo \\storage1\Comite_de_TI\PDTI\vigência 2015 2016\PDTI.docx		Versão 2.0	
Aprovação	Gestor GETIN			Unidade CPLAN	
	Assinatura <assinatura do gestor>			Data _/_/____	

 PDTI – Emater-DF	Página 30 / 47
	Data Emissão 06/01/2015
Plano Diretor de Tecnologia da Informação - Emater-DF	

Cód.	Necessidade	Direcionamento	G	U	T	GUT Total	Meta	Qtd	Unitário	Total
							pansão do parque tecnológico			
N078	Caixa de som amplificada	encaminhar a gemec	3	2	3	18	Renovação/Ex pansão do parque tecnológico	3	R\$ 1.200,00	R\$ 3.600,00
N079	Data Show	não atender, ao inves adquirir o modelo mini	3	2	3	18	Renovação/Ex pansão do parque tecnológico	0	R\$ 1.600,00	R\$ -
N080	Datashow Mini – Entradas HDMI, VGA, USB, AV e SD;	ok, 22 unidades	3	2	3	18	Renovação/Ex pansão do parque tecnológico	22	R\$ 2.000,00	R\$ 44.000,00
N081	Desktop	ok, modelo 1 pra assistente e técnico 1 notebook	5	4	5	100	Renovação/Ex pansão do parque tecnológico	95	R\$ 2.800,00	R\$ 266.000,00
N082	Hack para os escritórios para organizar os equipamentos	ok	3	2	3	18	Renovação/Ex pansão do parque tecnológico	20	R\$ 400,00	R\$ 8.000,00
N083	HD Externo	ok	3	2	3	18	Renovação/Ex	20	R\$ 280,00	R\$ 5.600,00

Elaborado por GETIN	Arquivo \\storage1\Comite_de_TI\PDTI\vigência 2015 2016\PDTI.docx	Versão 2.0
Aprovação	Gestor GETIN	Unidade CPLAN
	Assinatura <assinatura do gestor>	Data _/_/____

 PDTI – Emater-DF	Página 31 / 47
	Data Emissão 06/01/2015
Plano Diretor de Tecnologia da Informação - Emater-DF	

Cód.	Necessidade	Direcionamento	G	U	T	GUT Total	Meta	Qtd	Unitário	Total
							pansão do parque tecnológico			
N084	Impressora A3	ok	4	4	3	48	Renovação/Ex pansão do parque tecnológico	2	R\$ 1.800,00	R\$ 3.600,00
N085	Impressora de pequeno porte para campo	ok, 5 unidades	3	2	3	18	Renovação/Ex pansão do parque tecnológico	5	R\$ 300,00	R\$ 1.500,00
N086	Monitor extra	não atender, será fruto de remanejamento	2	1	1	2	Renovação/Ex pansão do parque tecnológico	0	R\$ 350,00	R\$ -
N087	Mouse p/ notebook	ok	1	2	1	2	Renovação/Ex pansão do parque tecnológico	100	R\$ 50,00	R\$ 5.000,00
N088	Notebook	ok, 50 unidades	5	4	5	100	Renovação/Ex pansão do parque tecnológico	50	R\$ 2.600,00	R\$ 130.000,00
N089	Pendrive	ok, 50 unidades	3	2	3	18	Renovação/Ex	50	R\$ 50,00	R\$ 2.500,00

Elaborado por GETIN	Arquivo \\storage1\Comite_de_TI\PDTI\vigência 2015 2016\PDTI.docx	Versão 2.0
Aprovação	Gestor GETIN	Unidade CPLAN
	Assinatura <assinatura do gestor>	Data _/_/____

 PDTI – Emater-DF	Página 32 / 47
	Data Emissão 06/01/2015
Plano Diretor de Tecnologia da Informação - Emater-DF	

Cód.	Necessidade	Direcionamento	G	U	T	GUT Total	Meta	Qtd	Unitário	Total
							pansão do parque tecnológico			
N090	Plotter	ok, só 1 compartilhada	4	4	3	48	Renovação/Ex pansão do parque tecnológico	1	R\$ 9.000,00	R\$ 9.000,00
N091	Suporte para Datashow na sala do Presidente	encaminhar a geset	3	2	2	12	Renovação/Ex pansão do parque tecnológico	1	R\$ 180,00	R\$ 180,00
N092	Suporte, trava, teclado e mouse sem fio para os novos notebooks	ok	3	2	3	18	Renovação/Ex pansão do parque tecnológico	50	R\$ 380,00	R\$ 19.000,00
N093	Tablet	não atender	5	3	2	30	Renovação/Ex pansão do parque tecnológico	0	R\$ 1.700,00	R\$ -
N094	Teclado numerico avulso entrada USB	ok, 20 unidades	3	2	3	18	Renovação/Ex pansão do parque tecnológico	20	R\$ 35,00	R\$ 700,00
N095	Tela de Projeção	ok, 25 unidades	3	2	3	18	Renovação/Ex	25	R\$ 500,00	R\$ 12.500,00

Elaborado por GETIN	Arquivo \\storage1\Comite_de_TI\PDTI\vigência 2015 2016\PDTI.docx	Versão 2.0
Aprovação	Gestor GETIN	Unidade CPLAN
	Assinatura <assinatura do gestor>	Data _/_/____

 PDTI – Emater-DF	Página 33 / 47
	Data Emissão 06/01/2015
Plano Diretor de Tecnologia da Informação - Emater-DF	

Cód.	Necessidade	Direcionamento	G	U	T	GUT Total	Meta	Qtd	Unitário	Total
							pansão do parque tecnológico			
N096	TV para Apresentação de videos	ok, 20 unidades	3	2	3	18	Renovação/Ex pansão do parque tecnológico	20	R\$ 2.000,00	R\$ 40.000,00
N097	Ultrabooks para desenvolvimento de sistemas na GETIN	ok, 4 unidades	3	4	2	24	Renovação/Ex pansão do parque tecnológico	1	R\$ 4.000,00	R\$ 4.000,00
N098	Wi-Fi	ok	3	3	3	27	Renovação/Ex pansão do parque tecnológico	1	R\$ 270.000,00	R\$ 270.000,00
	Contagem Geral						Total			R\$ 3.324.550,00

Elaborado por GETIN	Arquivo \\storage1\Comite_de_TI\PDTI\vigência 2015 2016\PDTI.docx	Versão 2.0
Aprovação	Gestor GETIN	Unidade CPLAN
	Assinatura <assinatura do gestor>	Data __/__/____

	PDTI – Emater-DF	Página 34 / 47
		Data Emissão 06/01/2015
Plano Diretor de Tecnologia da Informação - Emater-DF		

9 Plano de Metas e de Ações

9.1 Plano de Metas

O Plano de Metas expressa o alinhamento da Unidade de TI com as metas da Emater-DF. Consiste em identificar, considerando-se as necessidades priorizadas, as metas a serem perseguidas durante o período de execução do PDTI.

As metas estabelecem ou contribuem para um objetivo de negócio da organização, ou mais de um. Elas são acompanhadas por indicadores que medem o alcance da meta em determinado prazo. A tabela a seguir apresenta as metas do PDTI.

Meta	Descrição	Indicador(es)	Valor	Prazo
M1	Aquisição de Software	Quantidade de softwares adquiridos	50%	2015
			100%	2016
M2	Capacitações na área de TI	Capacitações Realizadas	50%	2015
			100%	2016
M3	Desenvolver e aperfeiçoar softwares	Softwares desenvolvidos	50%	2015
			100%	2016
M4	Ergonomia	Equipamentos implantados	50%	2015
			100%	2016
M5	Firmar contratos de serviço (Manutenção)	Contratos Firmados	50%	2015
			100%	2016
M6	Firmar contratos de serviço (Novos)	Contratos Firmados	50%	2015
			100%	2016
M7	Georeferenciamento	Equipamentos adquiridos	50%	2015
			100%	2016
M8	Gestão da comunicação	Melhoria percebida	80% Satisfeito	2015
			100% Satisfeito	2016
M9	Infraestrutura de Comunicação	Equipamentos adquiridos	50%	2015
			100%	2016
M10	Manutenção do parque tecnológico	Manutenção realizada	50%	2015
			100%	2016
M11	Mobiliário	Mobiliário adquirido	100%	2015

Elaborado por GETIN	Arquivo \\storage1\Comite_de_TI\PDTI\vigência 2015 2016\PDTI.docx	Versão 2.0
Aprovação	Gestor GETIN	Unidade CPLAN
	Assinatura <assinatura do gestor>	Data _/_/____

	PDTI – Emater-DF	Página 35 / 47
		Data Emissão 06/01/2015
Plano Diretor de Tecnologia da Informação - Emater-DF		

M12	Renovação/Expansão do parque tecnológico	Equipamentos adquiridos	50%	2015
			100%	2016

9.2 Plano de Ações

O Plano de Ações é o planejamento do acompanhamento e execução das ações previstas no PDTI, com identificação dos principais responsáveis (área que responderá pelo resultado da ação), demais envolvidos e recursos identificados como necessários. Mais adiante os recursos que se relacionam a formação de pessoal serão detalhados na seção Plano de Pessoas e os recursos financeiros necessários para as ações serão tratados em detalhes na seção Plano de Investimento e Custeio.

As ações são um conjunto de tarefas que deverão ser cumpridas para que, em conjunto, tenham o objetivo de produzir o alcance da meta associada, no prazo estabelecido no Plano de Metas. A seguir são apresentadas as ações do PDTI.

Ação	Descrição da Ação	Responsável Principal	Demais Envolvidos	Pessoas de TI	Recursos Necessários
M01 Aquisição de Software					
A01	Emitir Pedidos de Compras	GETIN	GEMAP, CPLAN, COAFI e DIREX	-	-
M02 Capacitações na área de TI					
A02	Encaminhar à GEDIN	GETIN	GEDIN	-	-
M03 Desenvolver e aperfeiçoar softwares					
A03	Desenvolver os sistemas	GETIN	-	2 Analista de Sistemas	-
M04 Ergonomia					
A04	Encaminhar à CIPA	GETIN	CIPA	-	-
M05 Firmar contratos de serviço (Manutenção)					
A05	Fazer projeto básico das necessidades	GETIN	-	2 Analista de Sistemas	-
A06	Emitir Pedidos de Compras	GETIN	GEMAP, CPLAN, COAFI e DIREX	-	-
M06 Firmar contratos de serviço (Novos)					
A07	Fazer projeto básico das necessidades	GETIN	-	2 Analista de Sistemas	-
A08	Emitir Pedidos de Compras	GETIN	GEMAP, CPLAN, COAFI e DIREX	-	-

Elaborado por GETIN	Arquivo \\storage1\Comite_de_TI\PDTI\vigência 2015 2016\PDTI.docx	Versão 2.0
Aprovação	Gestor GETIN	Unidade CPLAN
	Assinatura <assinatura do gestor>	Data _/_/____

	PDTI – Emater-DF	Página 36 / 47
		Data Emissão 06/01/2015
Plano Diretor de Tecnologia da Informação - Emater-DF		

M07 Georeferenciamento					
A09	Emitir Pedidos de Compras	GETIN	GEMAP, CPLAN, COAFI e DIREX	-	-
M08 Gestão da comunicação					
A10	Fazer projeto básico das necessidades	GETIN	-	2 Analista de Sistemas	-
A11	Emitir Pedidos de Compras	GETIN	GEMAP, CPLAN, COAFI e DIREX	-	-
M09 Infraestrutura de Comunicação					
A12	Fazer projeto básico das necessidades	GETIN	-	2 Analista de Sistemas	-
A13	Emitir Pedidos de Compras	GETIN	GEMAP, CPLAN, COAFI e DIREX	-	-
M10 Manutenção do parque tecnológico					
A14	Fazer projeto básico das necessidades	GETIN	-	2 Analista de Sistemas	-
A15	Emitir Pedidos de Compras	GETIN	GEMAP, CPLAN, COAFI e DIREX	-	-
M12 Renovação/Expansão do parque tecnológico					
A16	Fazer projeto básico das necessidades	GETIN	-	2 Analista de Sistemas	-
A17	Emitir Pedidos de Compras	GETIN	GEMAP, CPLAN, COAFI e DIREX	-	-

10 Plano de Investimento em Serviços e Equipamentos

No Plano de Investimento e Custeio são relacionados os investimentos em equipamentos, software, treinamentos, aquisições, contratações, entre outros necessários à manutenção e expansão dos serviços de TI na EMATER-DF, de acordo com o Plano de Metas e Ações.

A tabela abaixo apresenta as aquisições necessárias para o cumprimento das metas estabelecidas neste PDTI. Importante ressaltar que os valores demonstrados são estimados e serão reavaliados a cada revisão do PDTI. Ao final da tabela é apresentada uma legenda com o descritivo dos campos da tabela.

Elaborado por GETIN	Arquivo \\storage1\Comite_de_TI\PDTI\vigência 2015 2016\PDTI.docx	Versão 2.0
Aprovação	Gestor GETIN Assinatura <assinatura do gestor>	Unidade CPLAN Data _/_/____

	PDTI – Emater-DF	Página 37 / 47
		Data Emissão 06/01/2015
Plano Diretor de Tecnologia da Informação - Emater-DF		

Meta	Descrição	Valores Anuais estimados	
		2015	2016
M1	Aquisição de Software	R\$ 346.025,00	R\$ 346.025,00
M2	Capacitações na área de TI	R\$ 70.080,00	R\$ 70.080,00
M3	Desenvolver e aperfeiçoar softwares	R\$ -	R\$ -
M4	Ergonomia	R\$ 80.500,00	R\$ 80.500,00
M5	Firmar contratos de serviço (Manutenção)	R\$ 403.750,00	R\$ 403.750,00
M6	Firmar contratos de serviço (Novos)	R\$ 58.000,00	R\$ 58.000,00
M7	Georeferenciamento	R\$ 12.500,00	R\$ 12.500,00
M8	Gestão da comunicação	R\$ -	R\$ -
M9	Infraestrutura de Comunicação	R\$ 188.500,00	R\$ 188.500,00
M10	Manutenção do parque tecnológico	R\$ 48.500,00	R\$ 48.500,00
M11	Mobiliário	R\$ 40.400,00	R\$ 40.400,00
M12	Renovação/Expansão do parque tecnológico	R\$ 414.020,00	R\$ 414.020,00
	SUB-TOTAL	R\$ 1.662.275,00	R\$ 1.662.275,00
	TOTAL	R\$ 3.324.550,00	

11 Plano de Gestão de Riscos

Riscos são eventos ou condições incertas que, se ocorrerem, terão efeitos positivos ou negativos sobre pelo menos um objetivo da meta/ação dos planos do PDTI.

O primeiro passo desse plano foi a aprovação dos critérios de aceitação de riscos pelo Comitê de TI da EMATER DF. Depois foram identificados os riscos, elaborados planos de ação (ações de prevenção) e planos de contingência para tratamento dos riscos de

Elaborado por GETIN	Arquivo \\storage1\Comite_de_TI\PDTI\vigência 2015 2016\PDTI.docx	Versão 2.0
Aprovação	Gestor GETIN	Unidade CPLAN
	Assinatura <assinatura do gestor>	Data _/_/____

	PDTI – Emater-DF	Página 38 / 47
		Data Emissão 06/01/2015
Plano Diretor de Tecnologia da Informação - Emater-DF		

acordo com critérios de aceitação pré-estabelecidos.

11.1 Critérios de Aceitação de Riscos

É importante ter um ponto de corte, um limite de tolerância a riscos que a organização está disposta a aceitar. São os chamados critérios de aceitação de riscos.

Para cada risco a ser identificado é adotada uma estratégia de tratamento e resposta ao risco. São estratégias possíveis de respostas às ameaças e/ou oportunidades:

- **Aceitar:** não fazer nada previamente. Os riscos se enquadram nos critérios de aceitação e ficam em observação, sem ação pré-definida. Pode envolver a criação de um plano de contingência, para o caso do risco ocorrer (Aceitação ativa).
- **Eliminar:** eliminar a ameaça a partir da sua causa (por exemplo, retirar uma tarefa do PDTI ou afastando uma pessoa da atividade). Esse é o critério a ser utilizado para risco não toleráveis pela organização.
- **Mitigar:** minimizar os impactos negativos e a probabilidade do risco ocorrer, reduzindo sua criticidade e tornando-o um risco menor.
- **Transferir:** tornar outra parte responsável pelo risco, como por exemplo, contratando seguros ou terceirizando trabalhos.
- **Explorar:** em caso de oportunidades (riscos positivos), determinar ações para maximizar as possibilidades de um risco ocorrer e otimizar seu impacto caso ele ocorra.

Os critérios de Aceitação de Riscos representam o critério de tolerância a riscos ou limites dos riscos que a organização está disposta a aceitar. Por exemplo: “um risco que afete a reputação da organização não será tolerado, logo precisa ser tratado”.

De posse dos Planos Específicos (Plano de Metas, Planos de Ações, Plano de Pessoal, Investimento e Custeio), o Comitê de TI estabelece os critérios de aceitação de riscos, onde indica o grau de sensibilidade e, por consequência, de tolerância aos

Elaborado por GETIN	Arquivo \\storage1\Comite_de_TI\PDTI\vigência 2015 2016\PDTI.docx	Versão 2.0
Aprovação	Gestor GETIN	Unidade CPLAN
	Assinatura <assinatura do gestor>	Data _/_/____

	PDTI – Emater-DF	Página 39 / 47
		Data Emissão 06/01/2015
Plano Diretor de Tecnologia da Informação - Emater-DF		

principais riscos conhecidos.

Essa decisão norteará as atividades subsequentes de identificação dos riscos, a avaliação das ações planejadas e a concepção de novas ações destinadas a mitigar os riscos existentes (medida preventiva) ou a tratar os resultados das ocorrências impactantes (medida de contingência).

Outro aspecto importante é definir a categoria do risco. A categorização do risco identifica a área de conhecimento à qual o risco é aplicável. Esse atributo é importante para que o gerenciamento de riscos possa ser realizado de forma unificada para cada categoria.

A tabela abaixo apresenta as categorias de risco e os critérios de aceitação de risco.

Risco	Descrição	Critério de Aceitação
Recursos Humanos	Riscos relacionados à adequação dos recursos humanos em termos de número (falta de pessoal de TI), conhecimentos, habilidades e experiência necessárias para execução da meta ou ação.	Somente serão aceitos quando não houver possibilidade de realocação de pessoas, redefinição das prioridades, terceirização do serviço ou extensão dos prazos.
Orçamentário	Riscos relativos à falta, corte ou não aprovação de recursos orçamentários e/ou financeiros necessários para execução da meta ou ação.	Somente serão aceitos quando não houver condições de execução da meta / ação por equipe interna e os recursos existentes.
Externo	Riscos externos ao controle direto da EMATER-DF, mas que ainda assim podem afetar o sucesso das metas e ações (dependência de outras áreas do GDF, reestruturação organizacional, suporte organizacional, mudanças no governo, mercado e tecnologias etc.)	Os riscos externos podem ser aceitos, pois independem de ação direta da EMATER DF.
Operacional	Riscos que afetam o desempenho e a qualidade das atividades operacionais de TI.	Os riscos devem ser mitigados, transferidos, eliminados ou explorados, pois não poderão ser aceitos.
Reputação	Riscos que podem afetar a imagem da organização.	Os riscos devem ser mitigados, transferidos, eliminados ou explorados, pois não poderão ser aceitos.

Elaborado por GETIN		Arquivo \\storage1\Comite_de_TI\PDTI\vigência 2015 2016\PDTI.docx		Versão 2.0
Aprovação	Gestor GETIN	Unidade CPLAN		Data _/_/____
	Assinatura <assinatura do gestor>			

11.2 Identificação e Tratamento dos Riscos

A identificação dos riscos foi feita com base em modelos existentes no mercado. Para cada Meta foram identificados os riscos relevantes, sua descrição, categoria, probabilidade e impacto, considerando o grupo de ações definido para aquela meta.

Para a definição das probabilidades e impactos foram utilizados os seguintes critérios:

Pontos	Probabilidade
5	Iminente (> 80%)
4	Muito Provável (60% a 80%)
3	Provável (40% a 60%)
2	Pouco Provável (20% < 40%)
1	Improvável (< 20%)

Pontos	Impacto	Critérios de classificação (riscos negativos)
5	Muito Alto	Risco cujo impacto impede a execução da meta / ação
4	Alto	Impacta seriamente as condições de prazo, custo, escopo ou recursos humanos (> 25%) e podem impedir a execução da meta / ação
3	Médio	Impacta as condições de prazo, custo, escopo ou recursos humanos (entre 15% e 25%), mas não impede a execução da meta / ação
2	Baixo	Impacta as condições de prazo, custo, escopo ou recursos humanos (entre 5% e 15%). Claramente há contornos que permitem a execução da meta / ação
1	Muito Baixo	Impacta as condições de prazo, custo, escopo ou recursos humanos (< 5%)

* Como não foram identificados riscos positivos, os critérios de impacto para os mesmos serão definidos em revisões posteriores do PDTI, caso seja identificado algum risco positivo.

Os riscos identificados possuem um atributo chamado de Exposição do Risco. A Exposição é o resultado da multiplicação de Probabilidade x Impacto. O resultado dessa operação possui valores possíveis de 1 a 25. Dessa forma os riscos se enquadram de acordo com a matriz abaixo. Foram definidos que os riscos de exposição inferior a 7 possuem exposição Baixa, entre 7 e 14 possuem exposição Média e acima de 14 exposição Alta.

Elaborado por GETIN	Arquivo \\storage1\Comite_de_TI\PDTI\vigência 2015 2016\PDTI.docx	Versão 2.0
Aprovação	Gestor GETIN	Unidade CPLAN
	Assinatura <assinatura do gestor>	Data _/_/____

Prob.

5	5	10	15	20	25
4	4	8	12	16	20
3	3	6	9	12	15
2	2	4	6	8	10
1	1	2	3	4	5
	1	2	3	4	5

Imp.

Segue abaixo a tabela com os riscos do PDTI identificados e o respectivo plano de tratamento:

ID	Riscos	Categoria	Probabilidade	Impacto	Exposição	Plano de Ação	Plano de Contingência	Observação
R01	Falta de pessoal para a execução das contratações	Recursos Humanos	5 Iminente	5 Muito Alto	25	Mitigar	Aprovar junto à administração a prioridade de alocação dos recursos nas atividades de contratação em detrimento das demais atividades da gerência de TI	Obter junto à administração servidores de outras áreas com perfil de TI que possam apoiar as atividades da TI para permitir a realização das contratações.
R02	Recursos financeiros insuficientes para realização das contratações	Orçamentário	5 Iminente	5 Muito Alto	25	Aceitar	Realizar replanejamento das áreas afetadas.	
R03	Resistência interna para implantação do Processo de Software	Operacional	5 Iminente	5 Muito Alto	25	Mitigar	Desenvolver um processo de elaboração de software e sensibilizar a empresa acerca dele.	Fazer valer a norma pela autoridade regimental.
R04	Questões administrativas dificultando o cumprimento do prazo da meta.	Externo	5 Iminente	5 Muito Alto	25	Aceitar	Este risco, caso ocorra, compromete o cumprimento desta meta e por consequência a execução do PDTI como um todo, pelas dependências que as ações dessa meta têm com outras metas.	
R05	Restrição orçamentária, não sendo aprovados os cursos de capacitação	Orçamentário	4 Muito Provável	5 Muito Alto	20	Aceitar	Este risco, caso ocorra, deixará a equipe sem conhecimento adequado, descumprindo metas	

Elaborado por GETIN	Arquivo \\storage1\Comite_de_TI\PDTI\vigência 2015 2016\PDTI.docx	Versão 2.0
Aprovação	Gestor GETIN	Unidade CPLAN
	Assinatura <assinatura do gestor>	Data _/_/____

Plano Diretor de Tecnologia da Informação - Emater-DF

ID	Riscos	Categoria	Probabilidade	Impacto	Exposição	Plano de Ação	Plano de Contingência	Observação
R06	Falta de recursos financeiros	Orçamentário	4 Muito Provável	5 Muito Alto	20	Aceitar	Este risco, caso ocorra, várias metas não serão cumpridas	
R07	Falta de estrutura interna (conhecimento, experiência, pessoal) para condução de contrato de Fábrica de Software.	Operacional	4 Muito Provável	5 Muito Alto	20	Mitigar	Conhecer experiência em demais instituições. Avaliar a possibilidade de contratação de serviço de apoio à fiscalização do contrato. Capacitação em CMMi	Dificuldades na gestão do contrato, pagamento, validações, etc. Podem comprometer o cumprimento da meta.
R08	Falta de pessoal para a implantação/execução do Processo de Software	Recursos Humanos	4 Muito provável	4 Alto	16	Mitigar	Aprovação do Plano de Emprego e Salários e transferência de servidores com conhecimento de TI para a GETIN	
R09	Falta de conhecimento específico pela equipe responsável	Recursos Humanos	4 Muito Provável	4 Alto	16	Mitigar	Realização de cursos nas tecnologias relacionadas.	Renegociar os prazos das ações. Reduzir os serviços relacionados ao setor. Não implementar todos os controles definidos.
R10	Falta de conhecimento e experiência nos processos do ITIL	Recursos Humanos	4 Muito Provável	4 Alto	16	Mitigar	Realizar curso de ITIL	Renegociar os prazos das ações. Reduzir os serviços relacionados ao setor. Não implementar todos os controles definidos.
R11	Falta de recursos financeiros para aquisição de ferramentas de apoio	Orçamentário	4 Muito Provável	4 Alto	16	Mitigar	Pesquisar soluções possíveis utilizando software livre.	Avaliar possibilidade de desenvolvimento interno, redução dos serviços ou não implementação de todos os processos.
R12	Falta de apoio das demais áreas da EMATER-DF para normatização e execução dos processos	Operacional	4 Muito Provável	4 Alto	16	Mitigar	Realizar reuniões de sensibilização com as coordenações. Criar deliberação para instituição dos processos. Execução de cursos.	Não atendimento à demanda solicitada caso não seja feito de acordo com os novos procedimentos.
R13	Falta de pessoal para a realização dos trabalhos de segurança da informação	Recursos Humanos	3 Provável	5 Muito Alto	15	Mitigar	Solicitar realocação de recursos humanos para gestão de segurança de TI. Avaliar possibilidade	Reduzir os serviços relacionados ao setor. Não implementar todos os controles

Elaborado por
GETIN

Arquivo
\\storage1\Comite_de_TI\PDTI\vigência 2015 2016\PDTI.docx

Versão
2.0

Aprovação
Gestor
GETIN

Unidade
CPLAN

Assinatura

<assinatura do gestor>

Data

__/__/____

Plano Diretor de Tecnologia da Informação - Emater-DF

ID	Riscos	Categoria	Probabilidade	Impacto	Exposição	Plano de Ação	Plano de Contingência	Observação
							de contratação de consultoria e terceirização da operação de segurança de TI.	definidos.
R14	Falta de apoio da alta administração da EMATER-DF e órgãos externos envolvidos para implementar as alterações propostas.	Externo	3 Provável	5 Muito Alto	15	Aceitar	Este risco, caso ocorra, irá causar a redução progressiva da qualidade dos serviços prestados pela TI e prejuízo no cumprimento das metas do PDTI.	
R15	Falta de apoio da alta direção para execução das ações do PDTI	Operacional	3 Provável	5 Muito Alto	15	Mitigar	Aprovação dos artefatos gerados no PDTI pelo Comitê de TI (alta administração). Divulgar para a EMATER-DF os resultados do trabalho de elaboração do PDTI	Este risco, caso ocorra, afetará o cumprimento das metas do PDTI.
R16	Não contratação da fábrica de software.	Operacional	3 Provável	4 Alto	12	Aceitar	Remanejar demandas da GETIN para desenvolvimento dos itens indispensáveis até a obtenção do recurso.	Obter junto à administração servidores com perfil de desenvolvimento que possam implementar as manutenções necessárias.
R17	Falta de conscientização das demais áreas da EMATER-DF quanto à segurança da informação	Operacional	3 Provável	4 Alto	12	Mitigar	Disponibilizar sugestões e canais de divulgação de informação	Solicitar ação efetiva do Comitê de TI.
R18	Ausência ou inadequação do mapeamento de processos de negócio de TI.	Operacional	3 Provável	4 Alto	12	Mitigar	Tentar um remanejamento para a TI no projeto de mapeamento de processos de negócios da EMATER-DF.	Renegociar os prazos das ações.
R19	Ausência ou inadequação do mapeamento de processos de negócio de TI.	Operacional	3 Provável	4 Alto	12	Mitigar	Tentar um remanejamento para a TI no projeto de mapeamento de processos de negócios da EMATER DF.	Renegociar os prazos das ações.
R20	Dificuldade na gestão e atualização dos processos de TI	Operacional	3 Provável	4 Alto	12	Mitigar	Formalizar a criação de responsáveis pela gestão e atualização dos processos.	Os processos ficarão desatualizados na ausência de gestão dos mesmos.
R21	Falta de apoio	Operacional	2 Pouco	5 Muito	10	Mitigar	Realizar reuniões de	

 Elaborado por
GETIN

 Arquivo
\\storage1\Comite_de_TI\PDTI\vigência 2015 2016\PDTI.docx

 Versão
2.0

Aprovação

 Gestor
GETIN

Assinatura

<assinatura do gestor>

 Unidade
CPLAN

Data

__/__/____

Plano Diretor de Tecnologia da Informação - Emater-DF

ID	Riscos	Categoria	Probabilidade	Impacto	Exposição	Plano de Ação	Plano de Contingência	Observação
	da alta administração da EMATER-DF		Provável	Alto			sensibilização com a diretoria.	
R22	Ausência de pessoal para acompanhar a execução do PDTI	Recursos Humanos	2 Pouco Provável	5 Muito Alto	10	Mitigar	Formalizar a criação de responsáveis pelo acompanhamento das ações do PDTI. Firmar reuniões periódicas de acompanhamento das ações do PDTI.	Caso esse risco ocorra o PDTI ficará sem gestão e não poderá ser garantido o cumprimento das ações.
R23	Pouco conhecimento e experiência do pessoal de TI na legislação vigente para contratação de TI (IN04/2010)	Recursos Humanos	3 Provável	3 Médio	9	Mitigar	Realizar cursos na legislação vigente com as pessoas envolvidas nas contratações. Buscar exemplos de contratações feitas em outros órgãos.	Renegociar os prazos de contratação.
R24	Não aprovação dos cursos, gerando falta de conhecimento e dificuldade em implementar os processos.	Operacional	3 Provável	3 Médio	9	Aceitar	Caso esse risco ocorra pode haver retrabalho pois podem ser gerados processos não aderentes ou inadequados à EMATER-DF.	
R25	Despriorização da meta em favor das demais ações.	Operacional	3 Provável	3 Médio	9	Mitigar	Implementar pontos de controle da execução das ações do PDTI (ex. Reuniões de acompanhamento das ações, etc.)	Renegociar os prazos das ações.
R26	Falta de pessoal para a definição e implantação dos processos	Recursos Humanos	3 Provável	3 Médio	9	Mitigar	Realização de cursos nas normas relacionadas, legislações e processos específicos.	Renegociar os prazos das ações. Reduzir os serviços relacionados ao setor. Não implementar todos os controles definidos.
R27	Licitação deserta	Externo	2 Pouco Provável	4 Alto	8	Aceitar	Renegociar os prazos de contratação e revisar editais.	
R28	Falta de apoio do Comitê de TI para as definições a serem feitas e controles de TI a serem implementados	Externo	2 Pouco Provável	4 Alto	8	Mitigar	Realizar reuniões de sensibilização com o Comitê de TI a respeito das ações que envolvem a TI	
R29	Ausência de ferramenta para acompanhar a execução do PDTI	Operacional	2 Pouco Provável	4 Alto	8	Mitigar	Avaliar a utilização do GPWeb	Se esse risco ocorrer, haverá dificuldade na gestão do PDTI, maior probabilidade de algum outro risco

Elaborado por
GETIN

Arquivo
\\storage1\Comite_de_TI\PDTI\vigência 2015 2016\PDTI.docx

Versão
2.0

Aprovação
Gestor
GETIN

Assinatura

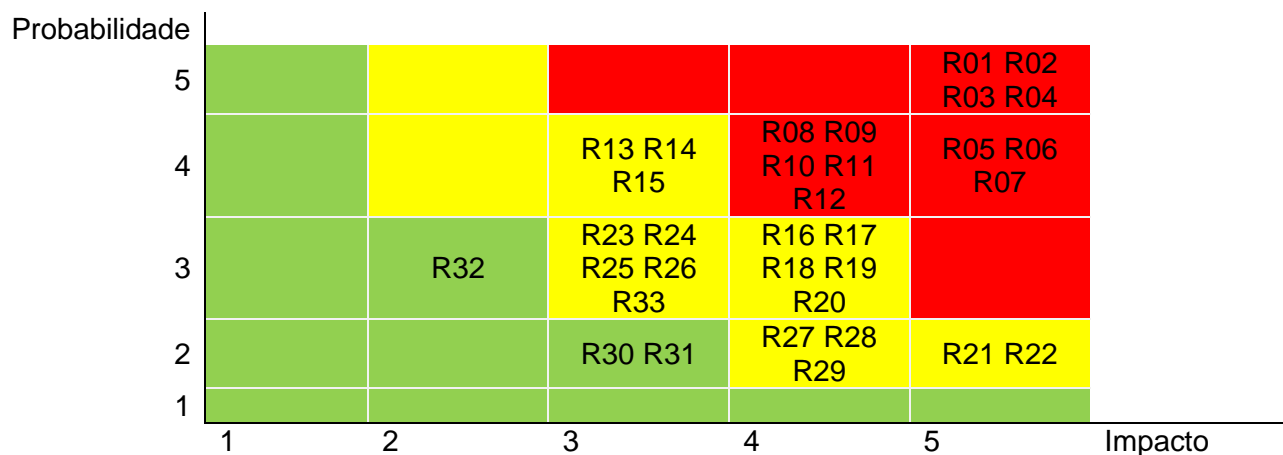
<assinatura do gestor>

Unidade
CPLAN

Data

__/__/____

ID	Riscos	Categoria	Probabilidade	Impacto	Exposição	Plano de Ação	Plano de Contingência	Observação
								ocorrer ou atraso nas ações.
R30	Processo de software com baixo grau de maturidade pode dificultar a elaboração do edital e gestão do contrato, uma vez que pode ser necessário ajustes no Processo de Software, mesmo após as contratações realizadas	Operacional	2 Pouco Provável	3 Médio	6	Mitigar	Elaboração de uma metodologia de desenvolvimento de software para padronizar este processo	Renegociação contratual ou nova licitação.
R31	Ausência de sistema de informação para gestão das demandas.	Operacional	2 Pouco Provável	3 Médio	6	Mitigar	Pesquisar soluções possíveis utilizando software livre. Exigir da empresa software próprio para este tipo de controle	Adoção do uso de planilhas para a gestão das demandas.
R32	Impugnações nas licitações podem atrasar as contratações	Externo	3 Provável	2 Baixo	6	Aceitar	Renegociar os prazos de contratação e revisar editais.	
R33	Falta de apoio dos usuários finais para a implantação do Processo de Software	Operacional	3 Provável	3 Médio	6	Mitigar	Realizar apresentações de sensibilização do papel dos usuários no processo de software.	No caso de não seguimento do processo pelo usuário não haverá atendimento da demanda, perdendo priorização.



	PDTI – Emater-DF	Página 46 / 47
		Data Emissão 06/01/2015
Plano Diretor de Tecnologia da Informação - Emater-DF		

12 Proposta Orçamentária de TI

O Plano Financeiro é um resumo executivo das estimativas de investimentos e custeio necessárias à área de TI para cumprimento das metas deste PDTI. Essas estimativas foram retiradas do Plano de Investimento e Custeio. Importante ressaltar que os valores demonstrados são estimados e serão reavaliados a cada revisão do PDTI. Este resumo será a base para a elaboração da proposta orçamentária anual da área de TI da EMATER-DF.

Segundo o levantamento realizado por meio do Plano de Investimento e Custeio e dos custos do funcionamento operacional da área de TI, o recurso necessário para atendimento de todas as metas do PDTI é:

ANO	VALOR
2015	R\$ 1.662.275,00
2016	R\$ 1.662.275,00
total	R\$ 3.324.550,00

13 Processo de Revisão do PDTI

Durante o período de vigência deste PDTI será realizada uma revisão geral ao final de cada ano, promovida pelo Comitê de Tecnologia da Informação, para acompanhamento das ações realizadas com o intuito de promover a identificação de correções ou melhorias a serem implementadas.

Também poderão ocorrer revisões extraordinárias, caso ocorra algum evento no cenário interno ou externo da empresa que justifique esta ação.

14 Fatores Críticos de Sucesso

Os Fatores Críticos de Sucesso são as condições que precisam, necessariamente, serem satisfeitas para que o PDTI tenha sucesso, tais como: credibilidade, compromisso e aceitação. Esses fatores precisam ser observados, tornando-se condições fundamentais a serem cumpridas para que a Gerência de TI da EMATER DF alcance seus objetivos.

Para esse PDTI essas condições são:

Elaborado por GETIN	Arquivo \\storage1\Comite_de_TI\PDTI\vigência 2015 2016\PDTI.docx	Versão 2.0
Aprovação	Gestor GETIN	Unidade CPLAN
	Assinatura <assinatura do gestor>	Data _/_/____

	PDTI – Emater-DF	Página 47 / 47
		Data Emissão 06/01/2015
Plano Diretor de Tecnologia da Informação - Emater-DF		

- Participação ativa do Comitê de Tecnologia da Informação;
- Política de Segurança da Informação e Comunicação da EMATER DF implantada;
- Todos os Processos de negócios mapeados;
- Controle e acompanhamento dos Projetos e Ações derivados do PDTI;
- Processos de TI mapeados;
- Apoio da Alta Direção da EMATER DF;
- Disponibilidade orçamentária e de recursos humanos.

15 Conclusão

Esta versão do Plano Diretor de Tecnologia da Informação sofreu melhorias em decorrência adquirida pela empresa com a realização do PDTI anterior.

Espera-se com isso melhorar o planejamento e principalmente o seu acompanhamento, a fim de que os objetivos deste plano sejam alcançados.

Elaborado por GETIN	Arquivo \\storage1\Comite_de_TI\PDTI\vigência 2015 2016\PDTI.docx	Versão 2.0
Aprovação	Gestor GETIN	Unidade CPLAN
	Assinatura <assinatura do gestor>	Data _/_/____